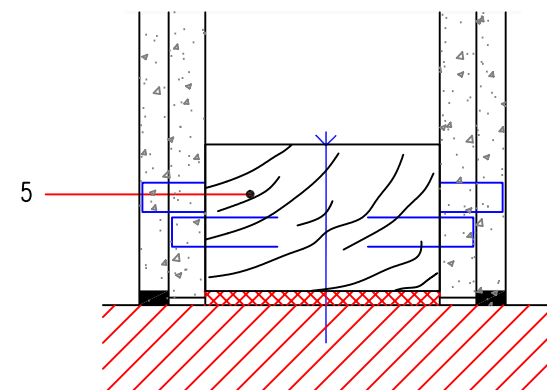
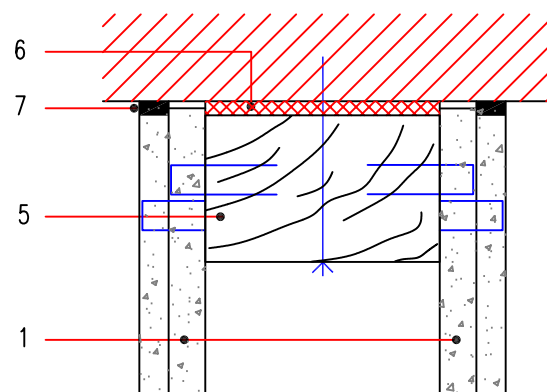


FERMACELL

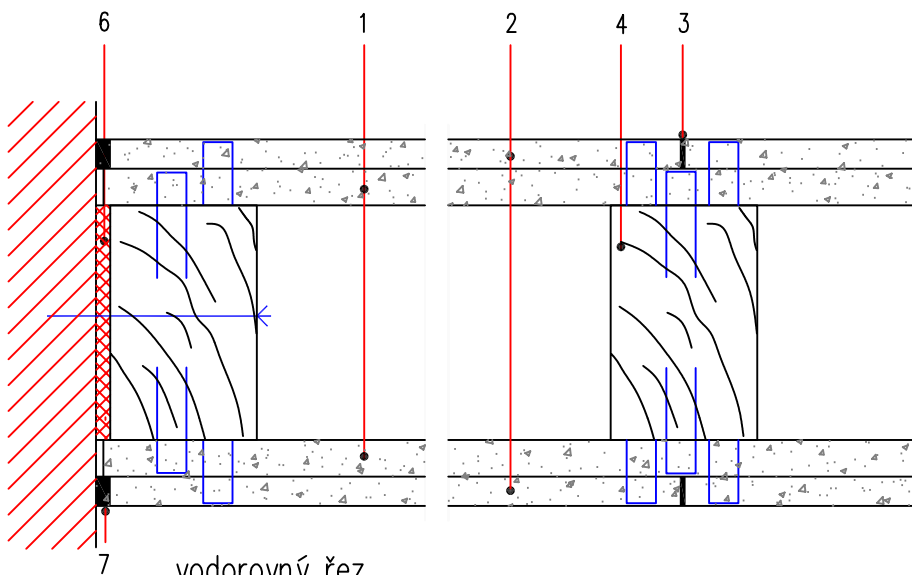
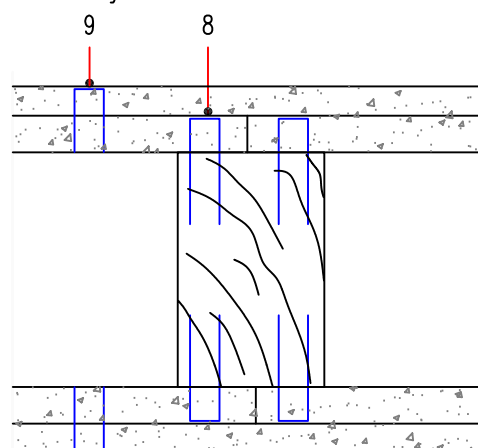
montovaná stěna 1 H 21

schématické zobrazení

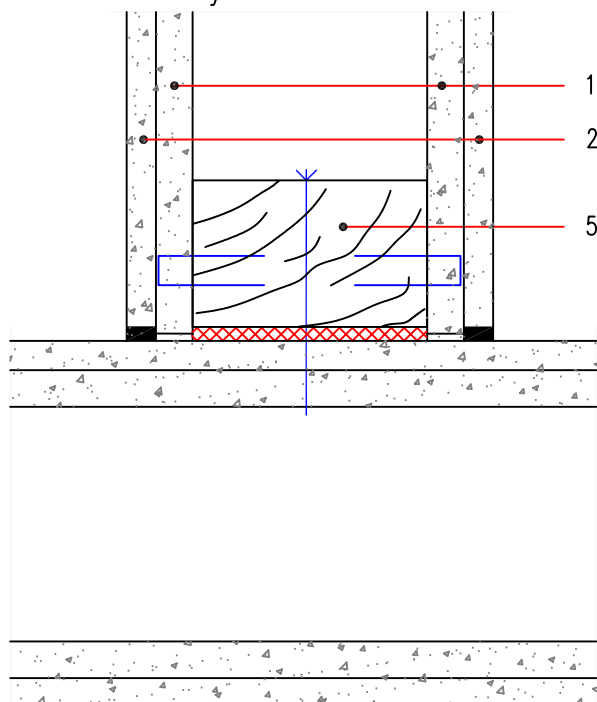
- 1 deska FERMACELL tl. 12,5 mm
- 2 deska FERMACELL tl. 10 mm
- 3 lepená nebo tmelená spára (zobrazena lepená spára š.=1mm)
- 4 dřevěná stojina 50 / 80 mm
- 5 příčný trámek 50 / 80 mm
- 6 těsnicí pásek
- 7 spárovací tmel FERMACELL se separační páskou nebo elasticko-plastický tmel (akryl, silikon)
- 8 sponky $\geq 1,4 \times 10 \times 35$ mm
- 9 rozpěrné sponky $1,5 \times 10 \times 18$ mm



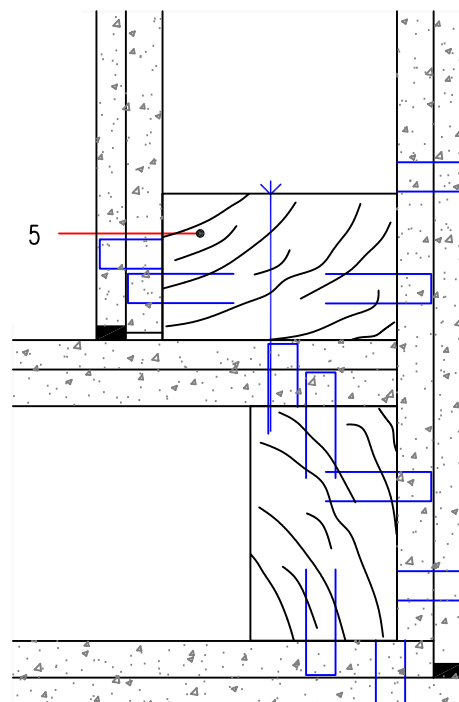
svislý řez



vodorovný řez



spojení ve tvaru T



rohové spojení