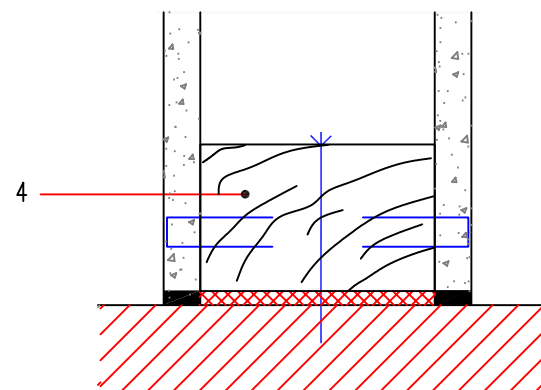
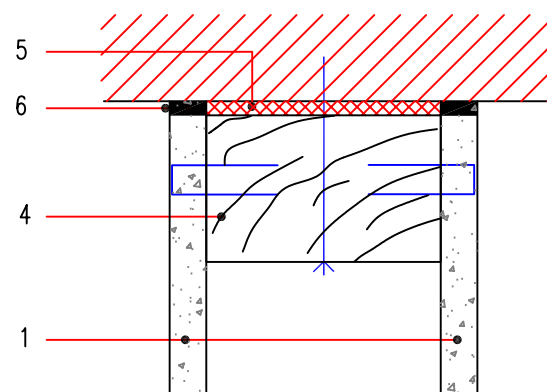


# FERMACELL

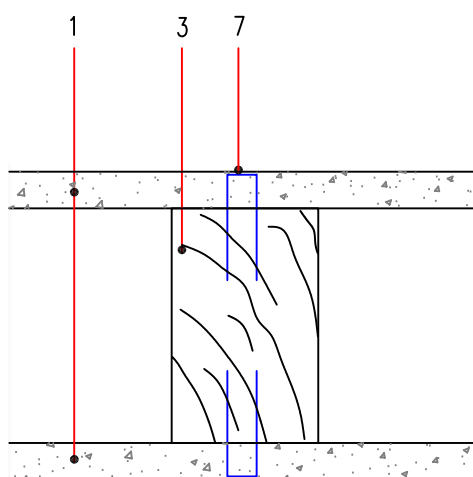
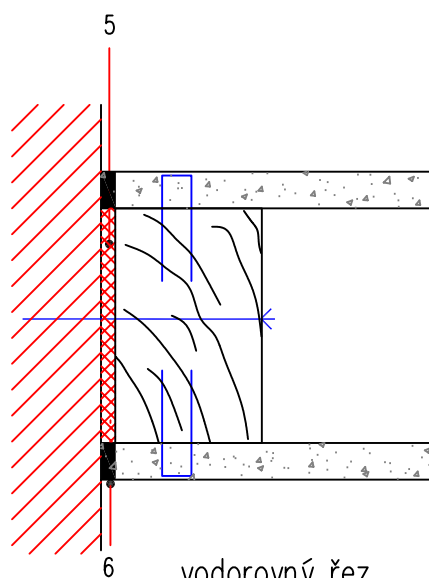
## montovaná stěna 1 H 13

schématické zobrazení

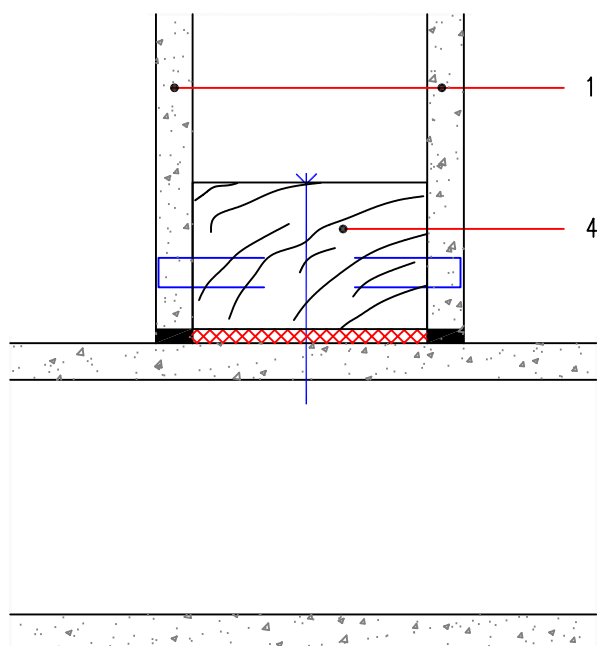
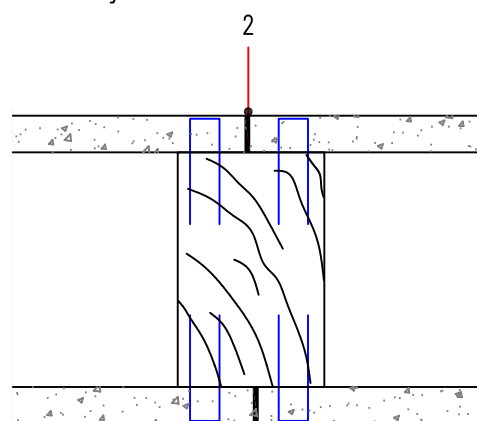
- 1 deska FERMACELL tl. 12,5 mm
- 2 lepená nebo tmelená spára (zobrazena lepená spára š.=1mm)
- 3 dřevěná stojina 50 / 80 mm
- 4 příčný trámek 50 / 80 mm
- 5 těsnicí pásek
- 6 spárovací tmel FERMACELL se separační páskou nebo elasticko-plastický tmel (akryl, silikon)
- 7 sponky  $\geq 1,4 \times 10 \times 35$  mm



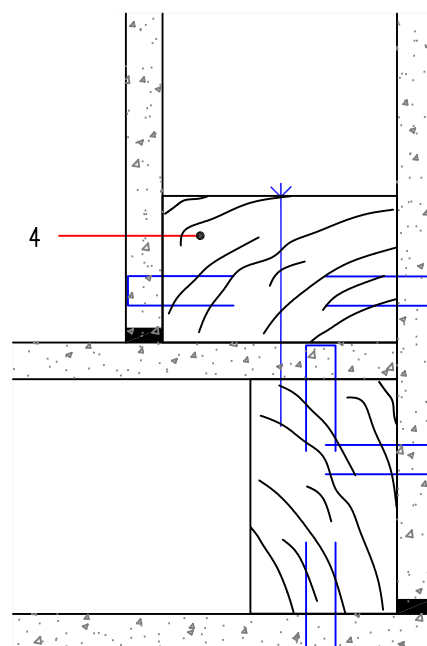
svislý řez



vodorovný řez



spojení ve tvaru T



rohové spojení