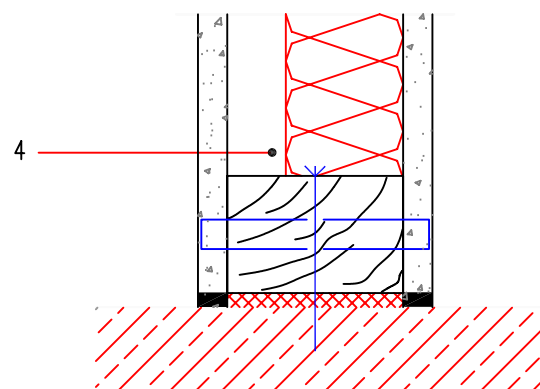
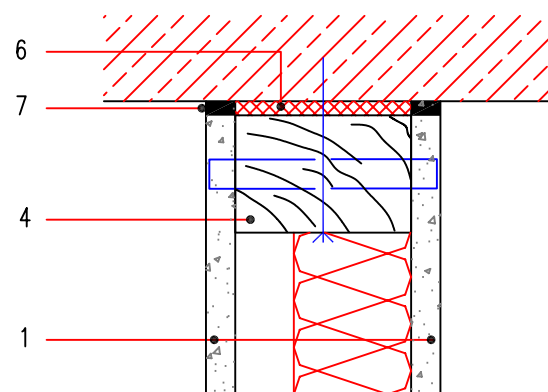


FERMACELL

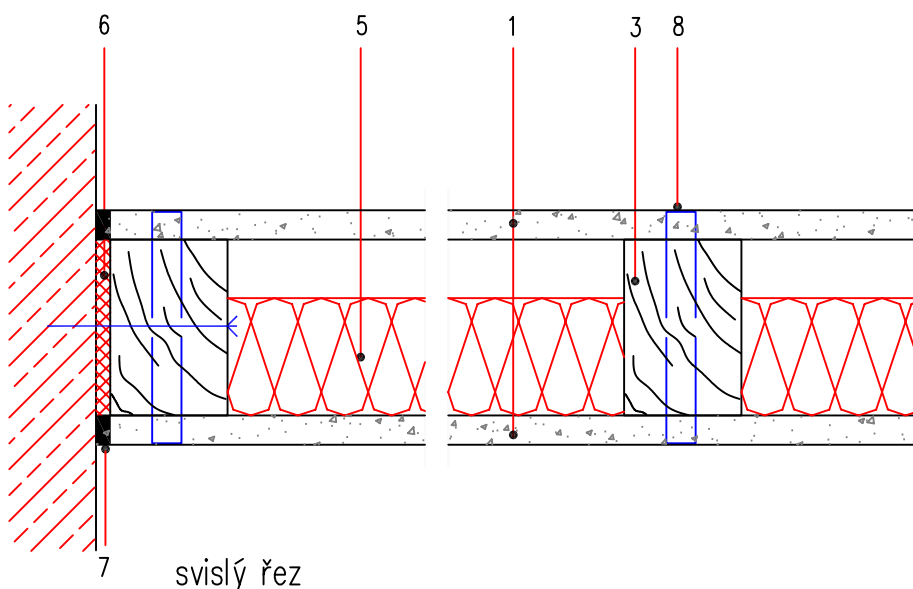
montovaná stěna 1 H 12

schématické zobrazení

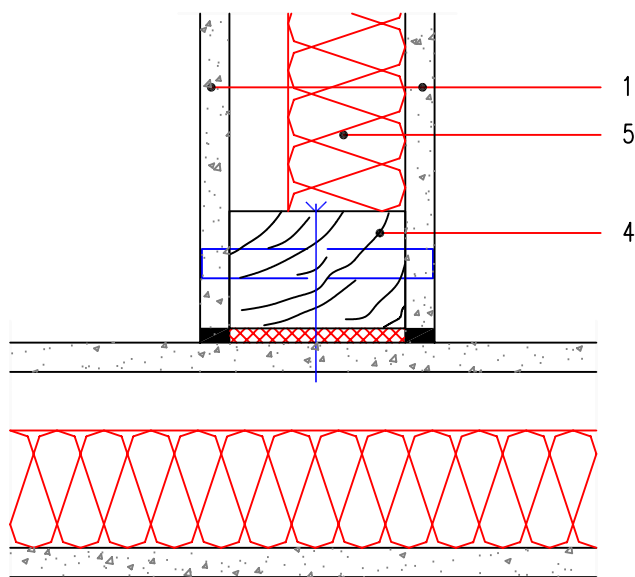
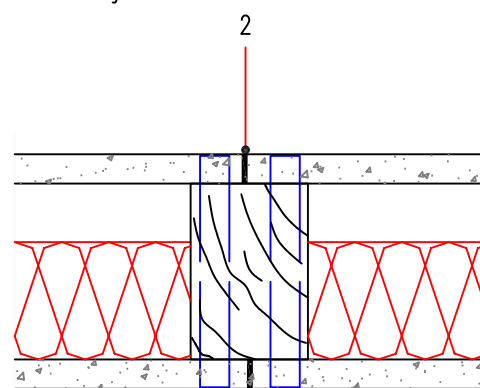
- 1 deska FERMACELL tl. 10 mm
- 2 lepená nebo tmelená spára (zobrazena lepená spára š.=1mm)
- 3 dřevěná stojina 40 / 60 mm
- 4 příčný trámek 40 / 60 mm
- 5 minerální izolace
- 6 těsnicí pásek
- 7 spárovací tmel FERMACELL se separační páskou nebo elasticko-plastický tmel (akryl, silikon)
- 8 sponky $\geq 1,5 \times 10 \times 30$ mm



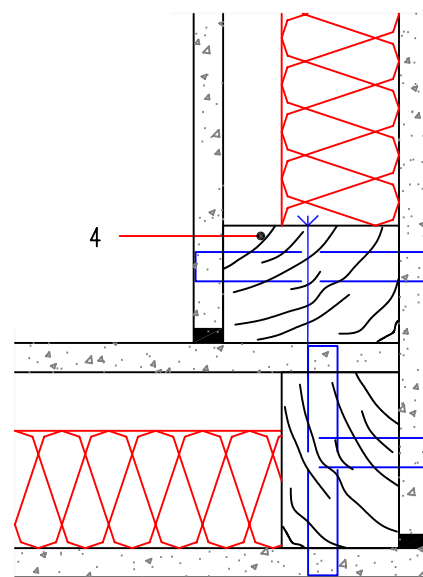
svislý řez



svislý řez



spojení ve tvaru T



rohové spojení