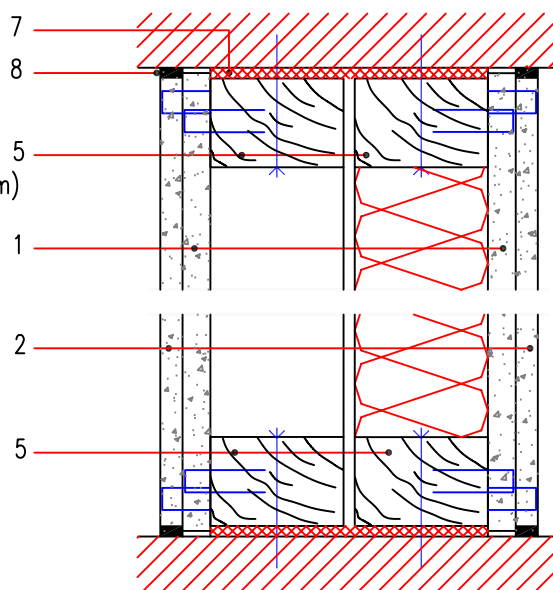


FERMACELL

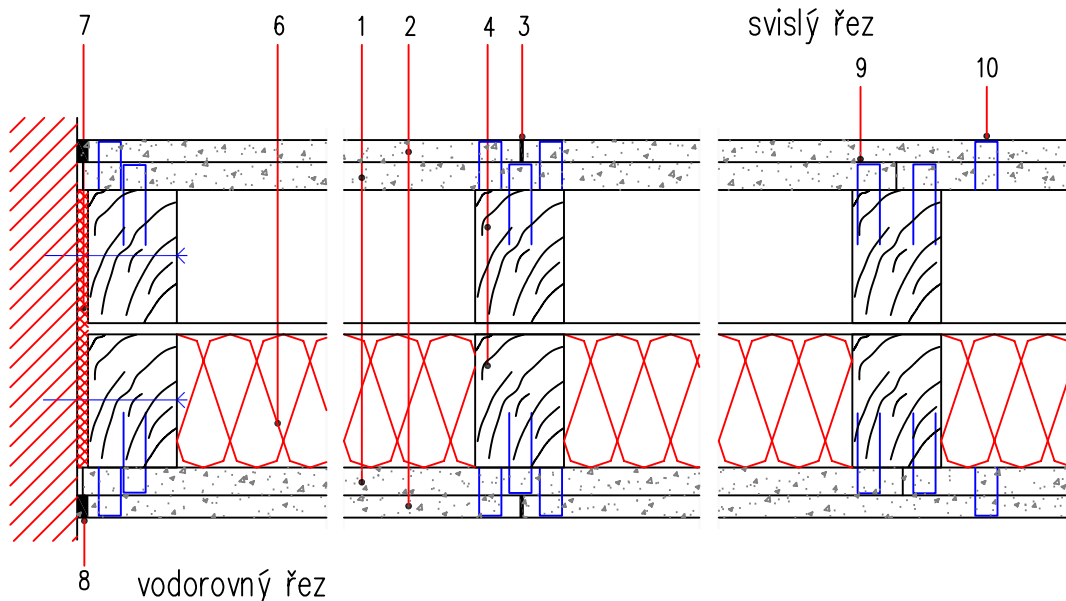
montovaná stěna 1 H 35

schématické zobrazení

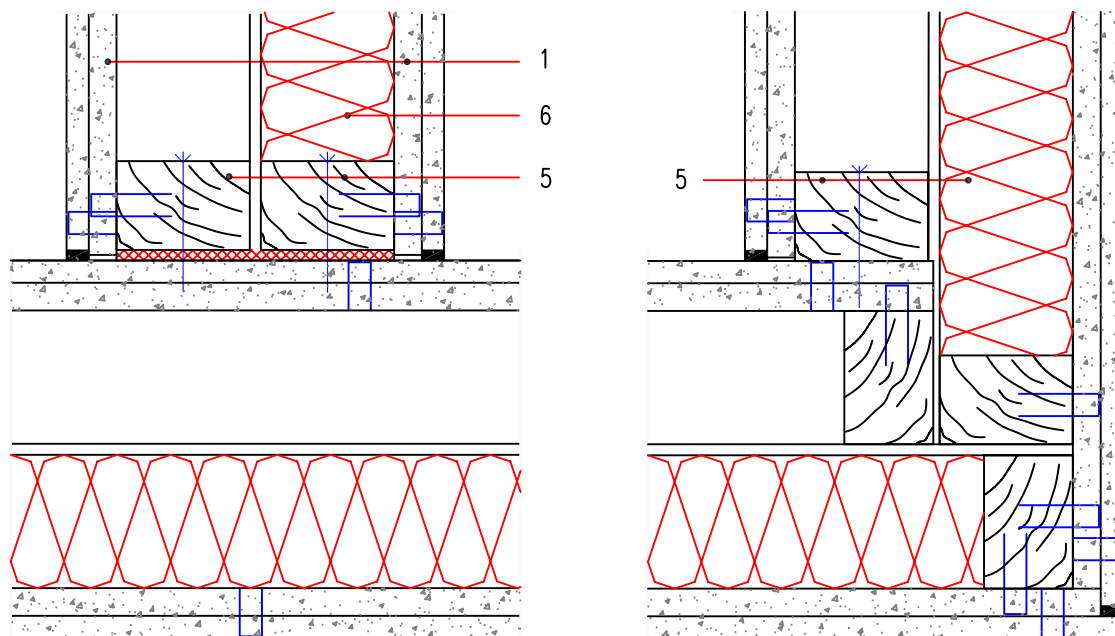
- 1 deska FERMACELL tl. 12,5 mm
- 2 deska FERMACELL tl. 10 mm
- 3 lepená nebo tmelená spára (zobrazena lepená spára š.=1mm)
- 4 dřevěná stojina 40 / 60 mm
- 5 příčný trámek 40 / 60 mm
- 6 minerální izolace
- 7 těsnící pásek
- 8 spárovací tmel FERMACELL se separační páskou nebo elasticko-plastický tmel (akryl, silikon)
- 9 sponky $\geq 1,4 \times 10 \times 35$ mm
- 10 rozpěrné sponky $1,5 \times 10 \times 18$ mm



svislý řez



8 vodorovný řez



spojení ve tvaru T

rohové spojení