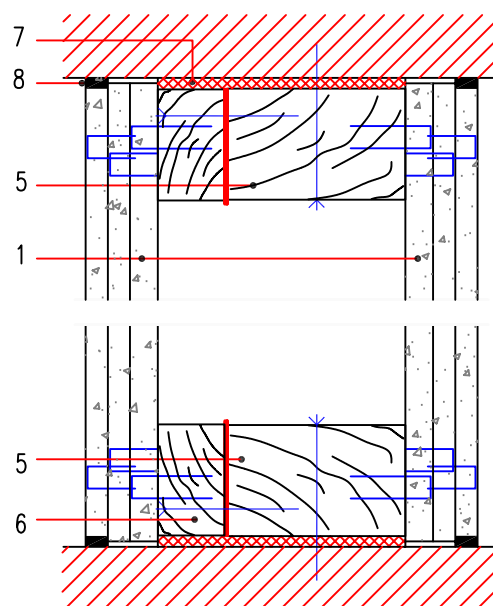


# FERMACELL

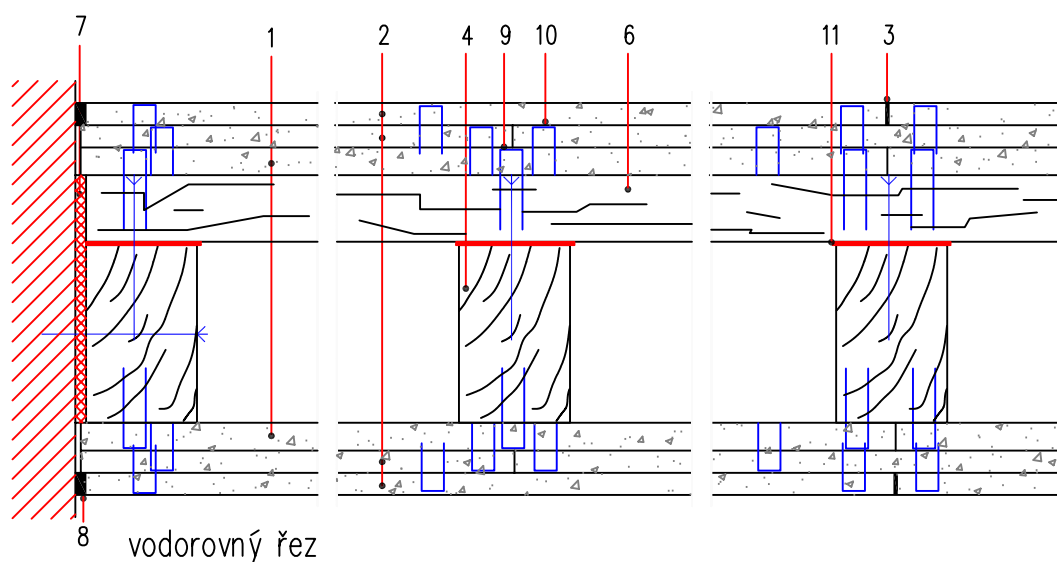
## montovaná stěna 1 H 34

schématické zobrazení

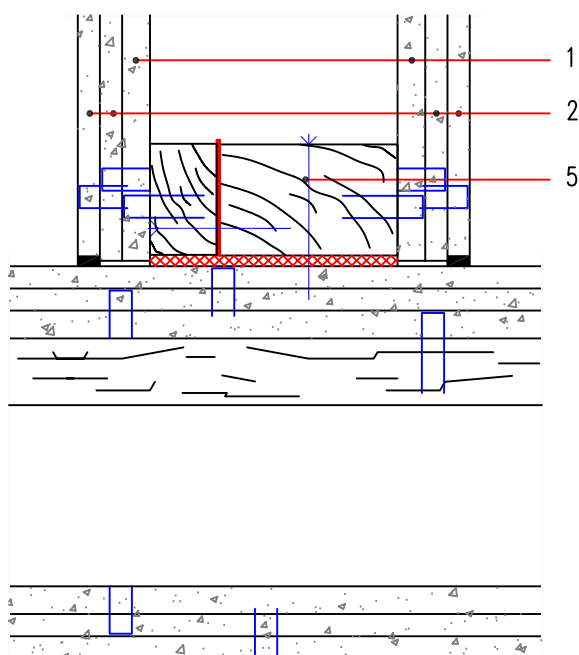
- 1 deska FERMACELL tl. 12,5 mm
- 2 deska FERMACELL tl. 10 mm
- 3 lepená nebo tmelená spára (zobrazena lepená spára š.=1mm)
- 4 dřevěná stojina 50 / 80 mm
- 5 příčný trámek 50 / 80 mm
- 6 příčné laťování 30 / 50 mm
- 7 těsnící pásek
- 8 spárovací tmel FERMACELL se separační páskou nebo elasticko-plastický tmel (akryl, silikon)
- 9 sponky  $\geq 1,4 \times 10 \times 35$  mm
- 10 rozpěrné sponky  $1,5 \times 10 \times 18$  mm
- 11 měkká mezivrstva například minerální vlákna



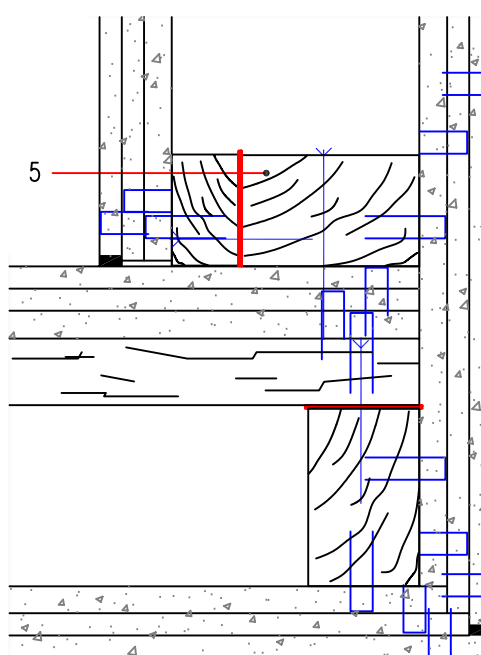
svislý řez



8 vodorovný řez



spojení ve tvaru T



rohové spojení