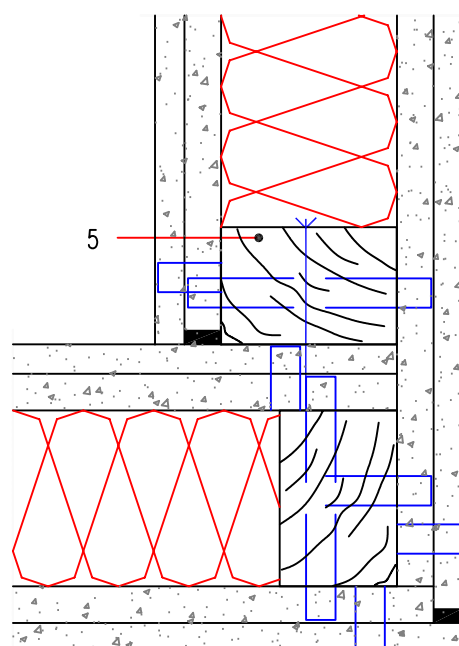
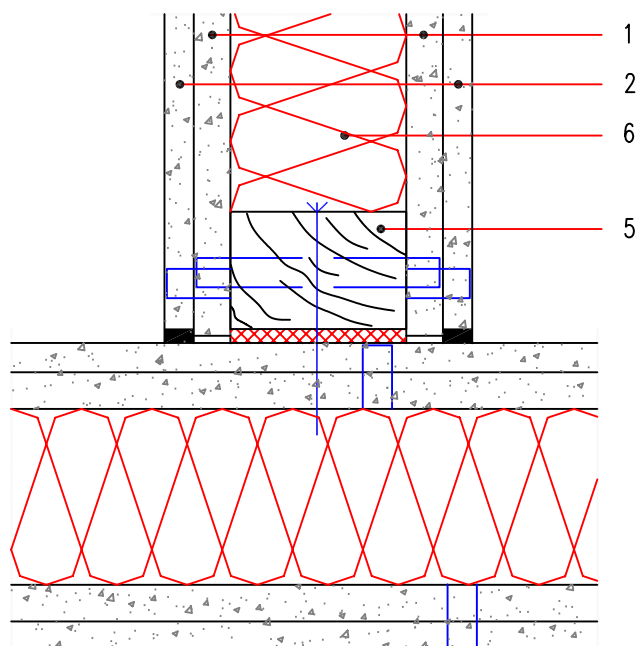
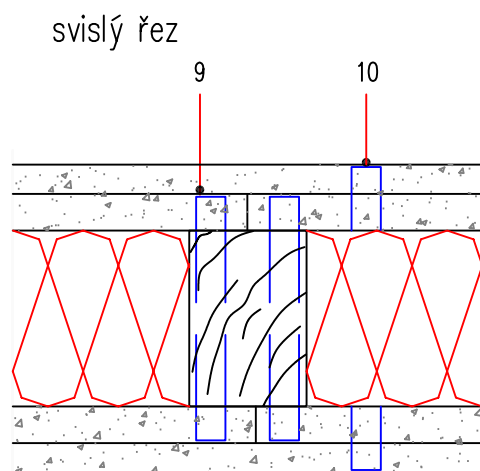
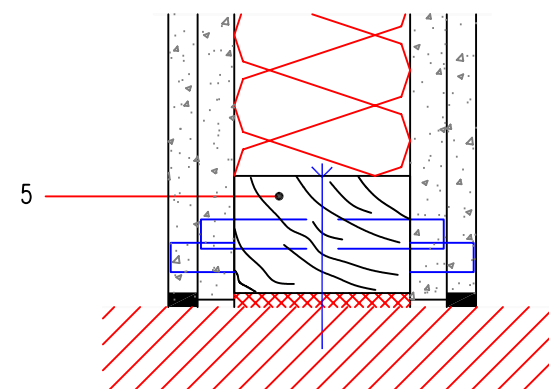
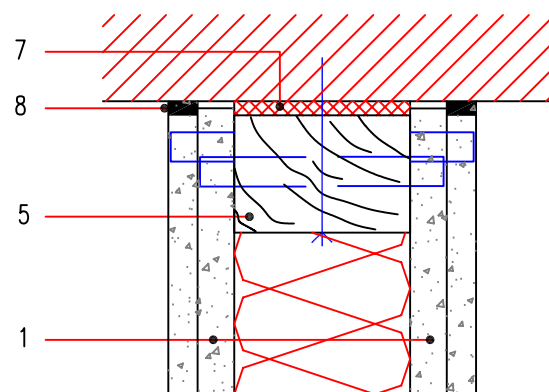
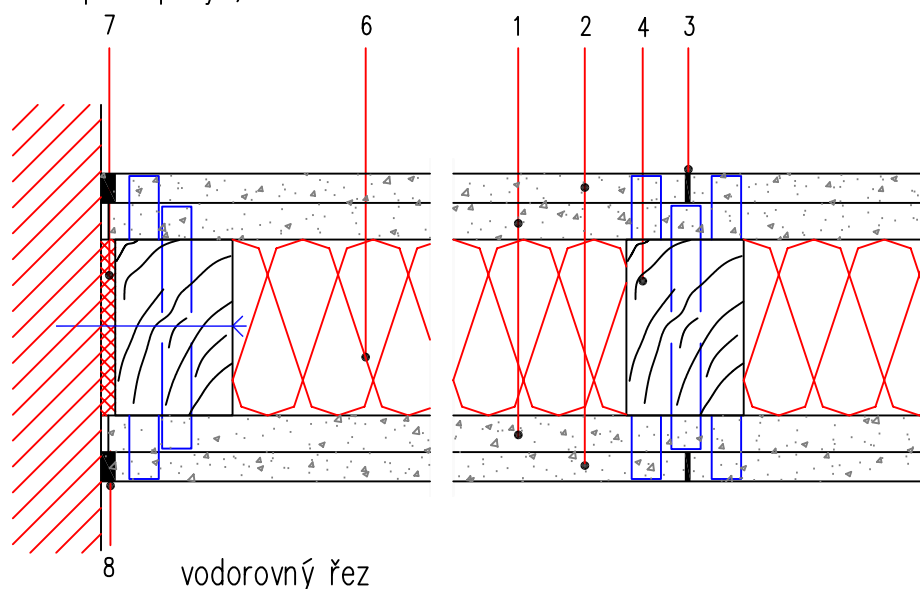


# FERMACELL

## montovaná stěna 1 H 31

schématické zobrazení

- 1 deska FERMACELL tl. 12,5 mm
- 2 deska FERMACELL tl. 10 mm
- 3 lepená nebo tmelená spára (zobrazena lepená spára š.=1mm)
- 4 dřevěná stojina 40 / 60 mm
- 5 příčný trámek 40 / 60 mm
- 6 minerální izolace
- 7 těsnicí pásek
- 8 spárovací tmel FERMACELL se separační páskou nebo elasticko-plastický tmel (akryl, silikon)
- 9 sponky  $\geq 1,4 \times 10 \times 35$  mm
- 10 rozpěrné sponky  $1,5 \times 10 \times 18$  mm



spojení ve tvaru T

rohové spojení