

Detaily stěn **fermacell** Powerpanel H₂O

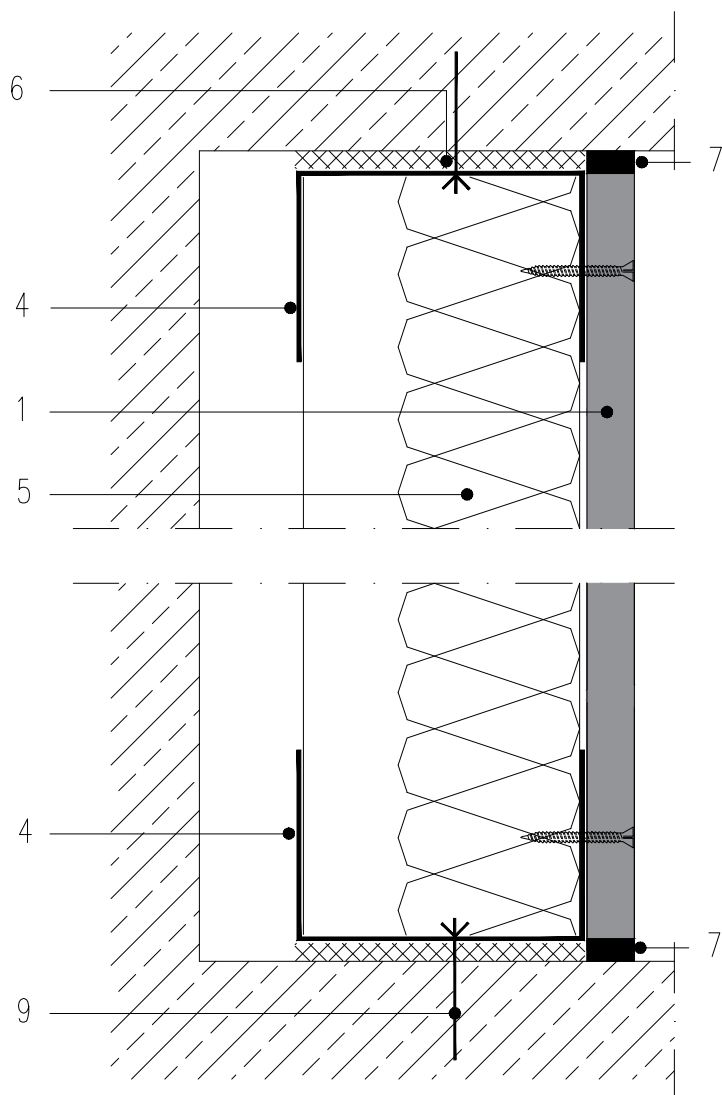
Číslo detailu: 1

fermacell
AESTUVER

Předsazená stěna 3S11H₂O - svislý řez

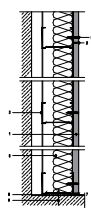
Měřítko: 1:2

Stav: 07/2017



Legenda:

1. deska fermacell Powerpanel H₂O tl. 12,5 mm
2. lepená spára
3. CW profil
4. vodící profil UW
5. minerální izolace
6. napojovací těsnění
7. elasticko-plastický tmel
8. rychlořezný šroub Powerpanel H₂O, 35 mm
9. zatloukáací hmoždinka



Detaily stěn **fermacell** Powerpanel H₂O

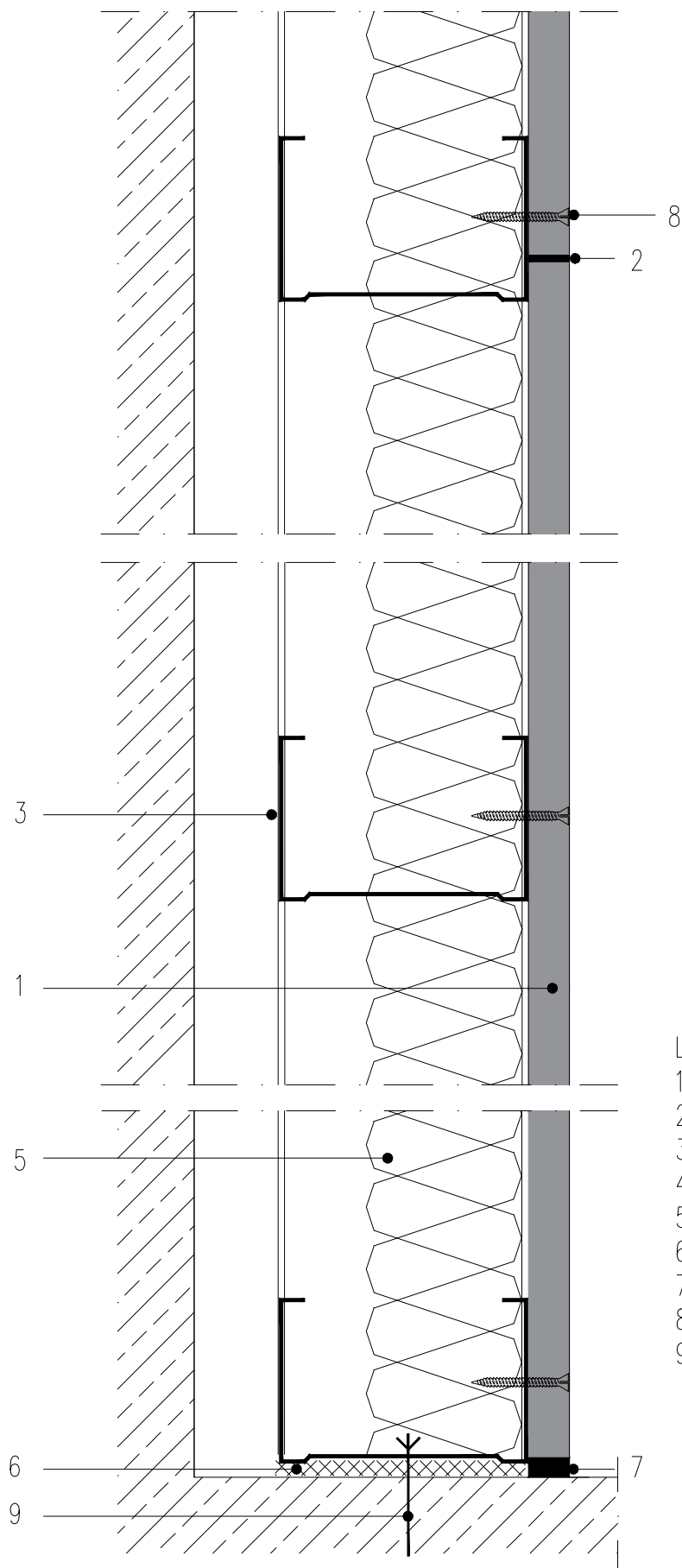
Číslo detailu: 2

fermacell
AESTUVER

Předsazená stěna 3S11H₂O - vodorovný řez

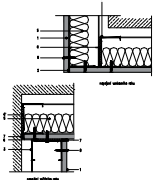
Měřítko: 1:2

Stav: 07/2017



Legenda:

1. deska fermacell Powerpanel H₂O tl. 12,5 mm
2. lepená spára
3. CW profil
4. vodící profil UW
5. minerální izolace
6. napojovací těsnění
7. elasticko-plastický tmel
8. rychlořezný šroub Powerpanel H₂O, 35 mm
9. zatloukávací hmoždinka



Detaily stěn **fermacell** Powerpanel H₂O

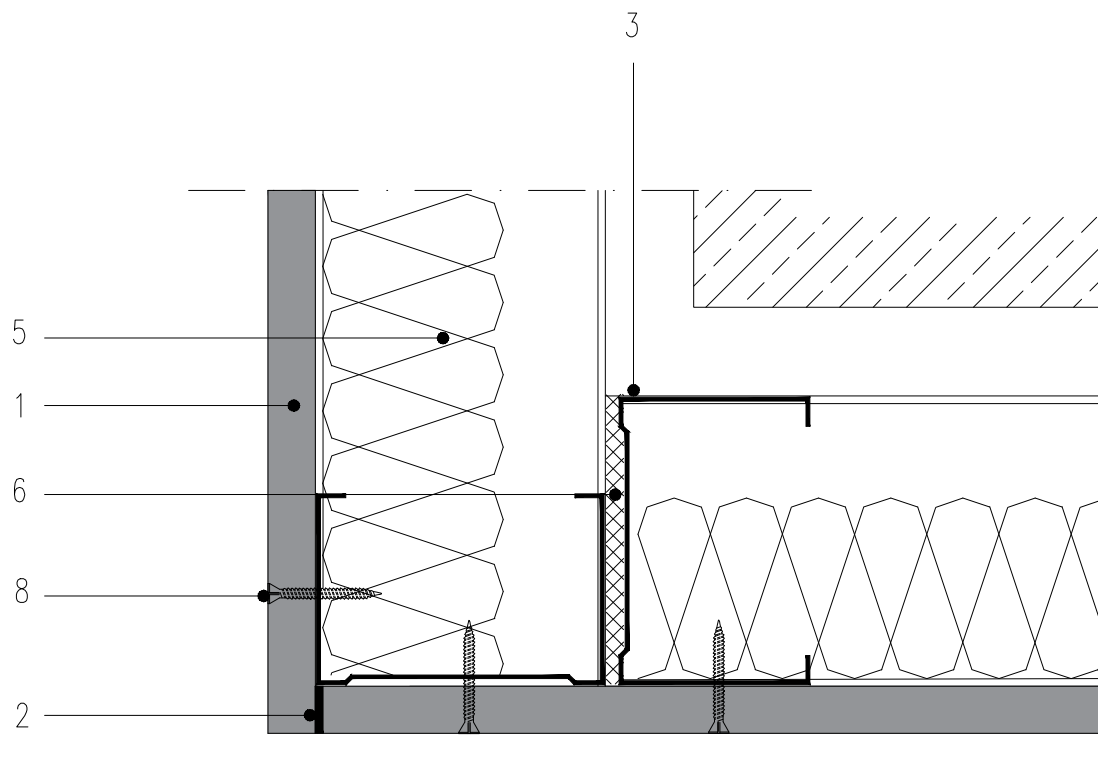
Předsazená stěna 3S11H₂O - napojení rohů

Číslo detailu: 3

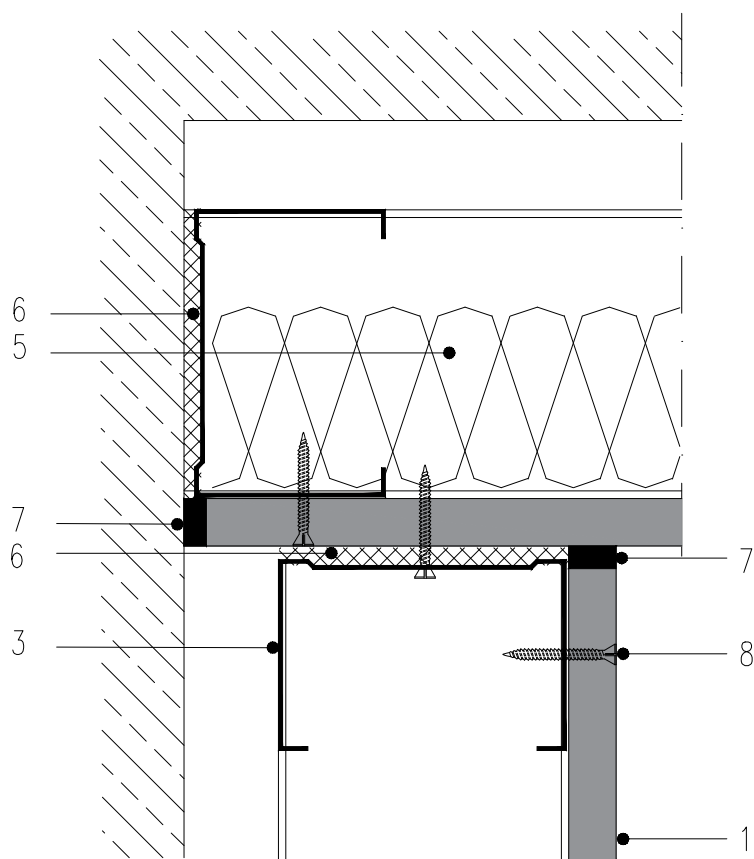
fermacell
AESTUVER

Měřítko: 1:2

Stav: 07/2017



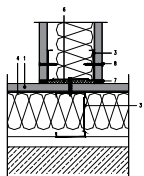
napojení venkovního rohu



napojení vnitřního rohu

Legenda:

1. deska **fermacell** Powerpanel H₂O tl. 12,5 mm
2. lepená spára
3. CW profil
4. vodící profil UW
5. minerální izolace
6. napojovací těsnění
7. elasticko-plastický tmel
8. rychlořezný šroub Powerpanel H₂O, 35 mm
9. zatloukácí hmoždinka



Detaily stěn **fermacell** Powerpanel H₂O

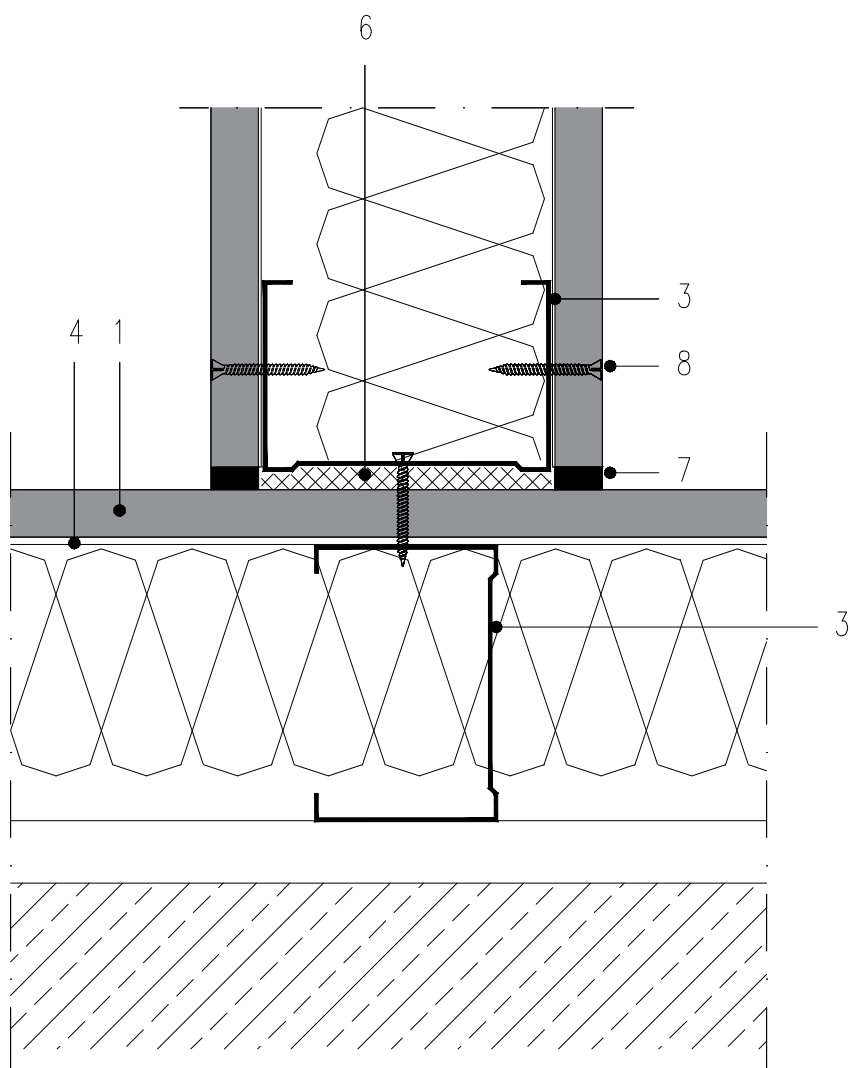
Číslo detailu: 4

fermacell
AESTUVER

Předsazená stěna 3S11H₂O - T - napojení

Měřítko: 1:2

Stav: 07/2017



Legenda:

1. deska fermacell Powerpanel H₂O tl. 12,5 mm
2. lepená spára
3. CW profil
4. vodící profil UW
5. minerální izolace
6. napojovací těsnění
7. elasticko-plastický tmel
8. rychlořezný šroub Powerpanel H₂O, 35 mm
9. zatloukáací hmoždinka