

Detaily stěn **fermacell** Powerpanel H<sub>2</sub>O

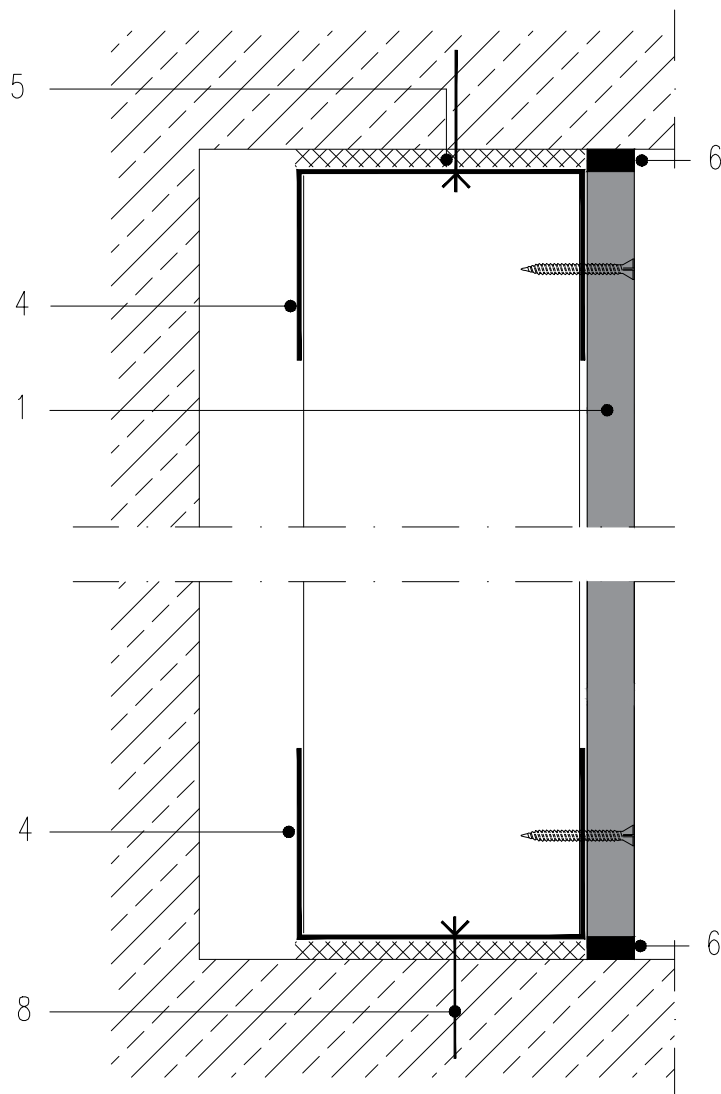
Číslo detailu: 1

**fermacell**  
AESTUVER

## Předsazená stěna 3S01H<sub>2</sub>O - svislý řez

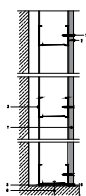
Měřítko: 1:2

Stav: 07/2017



Legenda:

1. deska fermacell Powerpanel H<sub>2</sub>O tl. 12,5 mm
2. lepená spára
3. CW profil
4. vodící profil UW
5. napojovací těsnění
6. elasticko-plastický tmel
7. rychlořezný šroub Powerpanel H<sub>2</sub>O, 35 mm
8. zatloukáací hmoždinka



Detaily stěn **fermacell** Powerpanel H<sub>2</sub>O

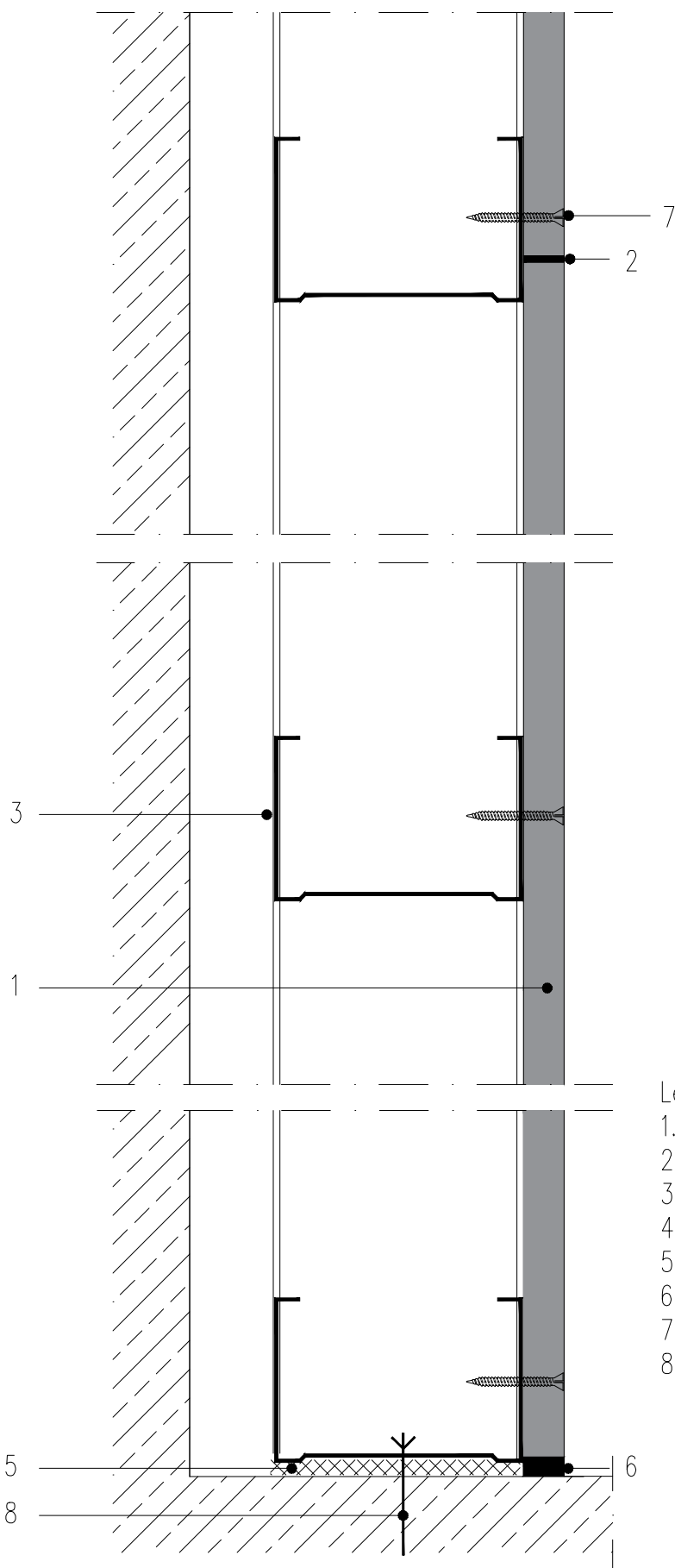
Číslo detailu: 2

**fermacell**  
AESTUVER

## Předsazená stěna 3S01H<sub>2</sub>O - vodorovný řez

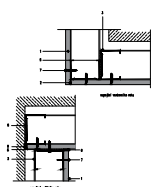
Měřítko: 1:2

Stav: 07/2017



### Legenda:

1. deska fermacell Powerpanel H<sub>2</sub>O tl. 12,5 mm
2. lepená spára
3. CW profil
4. vodící profil UW
5. napojovací těsnění
6. elasticko-plastický tmel
7. rychlořezný šroub Powerpanel H<sub>2</sub>O, 35 mm
8. zatloukáč hmoždinka



Detaily stěn **fermacell** Powerpanel H<sub>2</sub>O

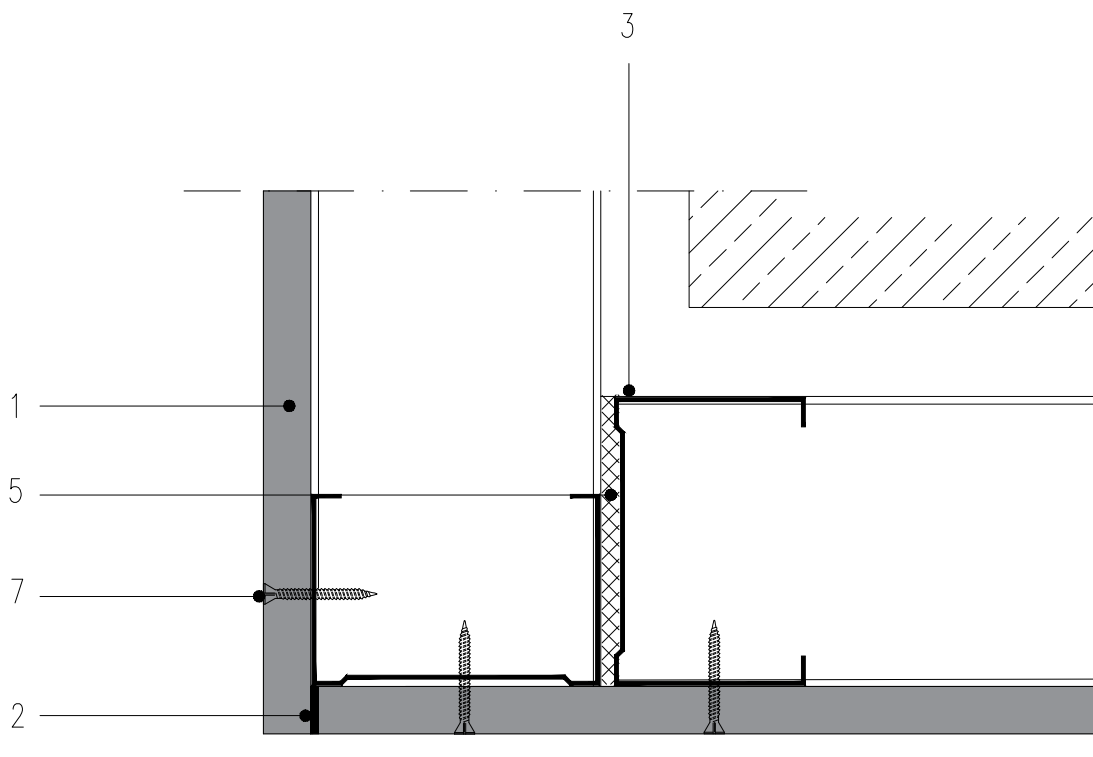
Číslo detailu: 3

**fermacell**  
AESTUVER

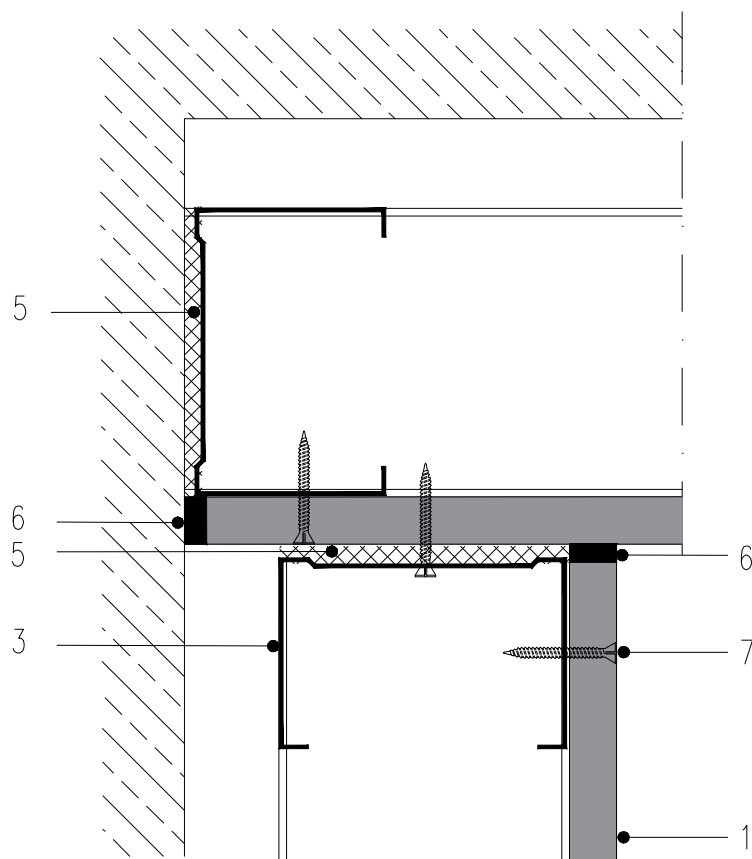
## Předsazená stěna 3S01H<sub>2</sub>O - napojení rohů

Měřítko: 1:2

Stav: 07/2017



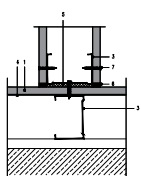
napojení venkovního rohu



napojení vnitřního rohu

### Legenda:

1. deska fermacell Powerpanel H<sub>2</sub>O tl. 12,5 mm
2. lepená spára
3. CW profil
4. vodící profil UW
5. napojovací těsnění
6. elasticko-plastický tmel
7. rychlořezný šroub Powerpanel H<sub>2</sub>O, 35 mm
8. zatloukávací hmoždinka



Detaily stěn **fermacell** Powerpanel H<sub>2</sub>O

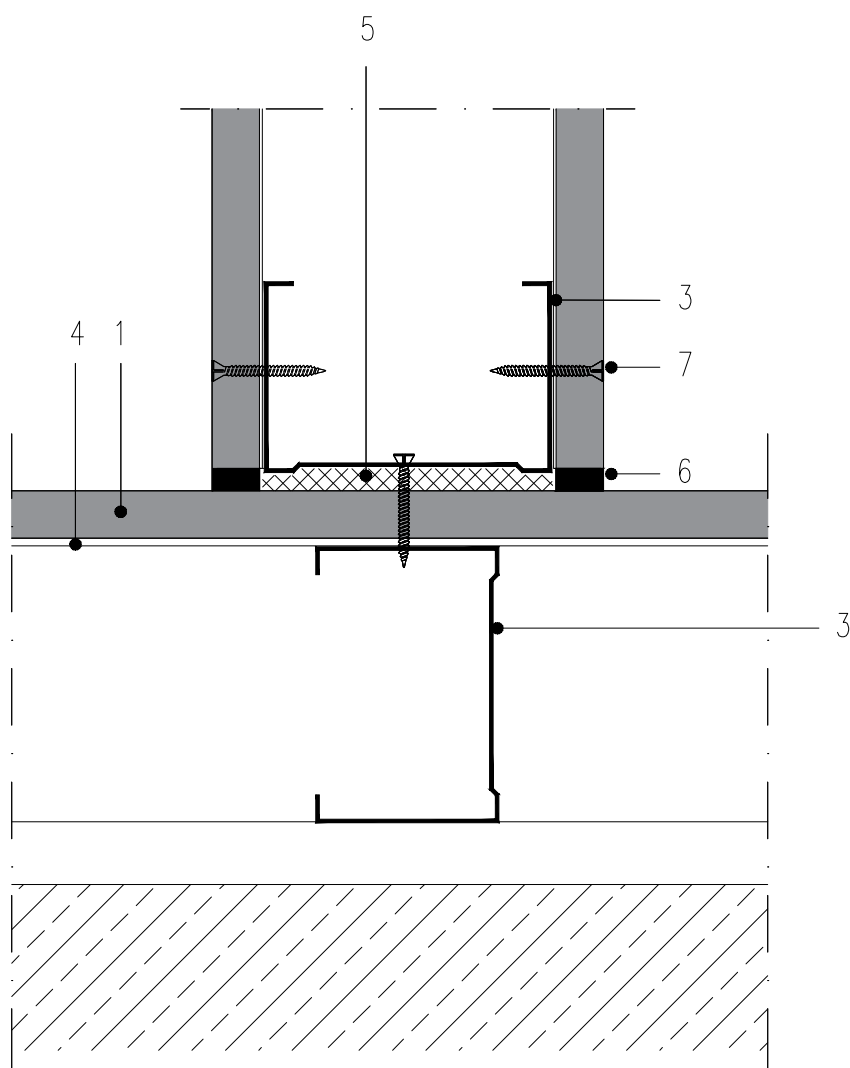
Číslo detailu: 4

**fermacell**  
AESTUVER

## Předsazená stěna 3S01H<sub>2</sub>O - T - napojení

Měřítko: 1:2

Stav: 07/2017



Legenda:

1. deska fermacell Powerpanel H<sub>2</sub>O tl. 12,5 mm
2. lepená spára
3. CW profil
4. vodící profil UW
5. napojovací těsnění
6. elasticko-plastický tmel
7. rychlořezný šroub Powerpanel H<sub>2</sub>O, 35 mm
8. zatloukáč hmoždinka