

Detaily stěn **fermacell** Powerpanel H₂O

Předsazená stěna 3S12H₂O - svislý řez

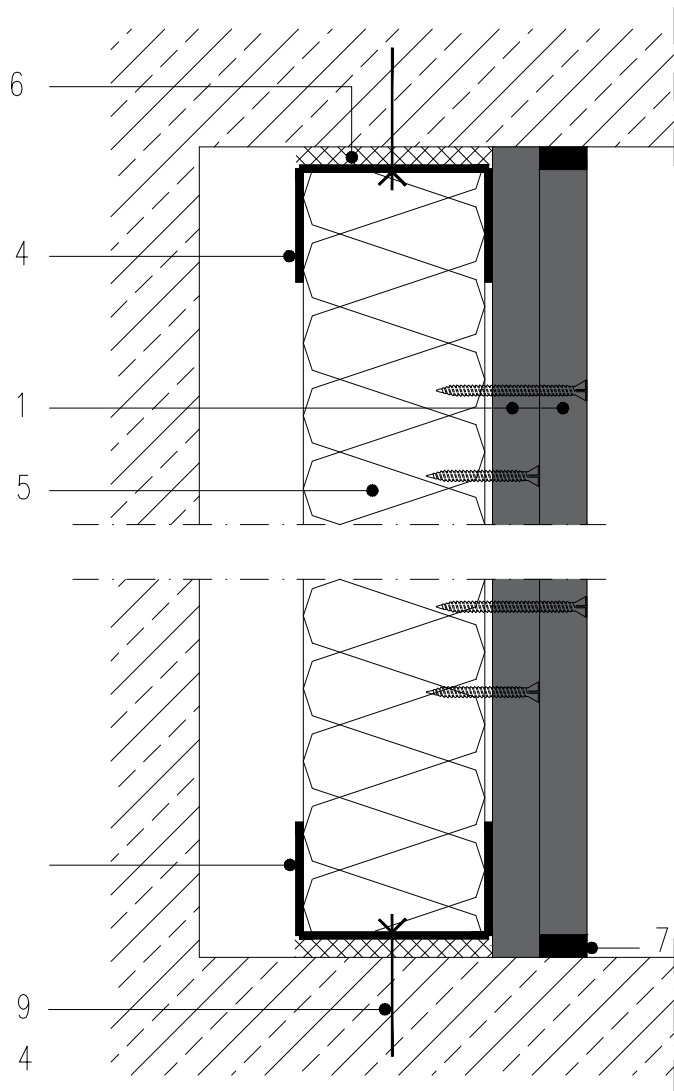
Číslo detailu: 1

fermacell

fermacell
AESTUVER

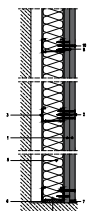
Měřítko: 1:2

Stav: 07/2017



Legenda:

1. deska fermacell Powerpanel H₂O tl. 12,5 mm
2. lepená spára
3. CW profil
4. vodící profil UW
5. minerální izolace
6. napojovací těsnění
7. elasticko-plastický tmel
8. rychlořezný šroub Powerpanel H₂O, 35 mm
9. zatlukací hmoždinka
10. rychlořezný šroub Powerpanel H₂O, 50 mm



Detaily stěn **fermacell** Powerpanel H₂O

Předsazená stěna 3S12H₂O - vodorovný řez

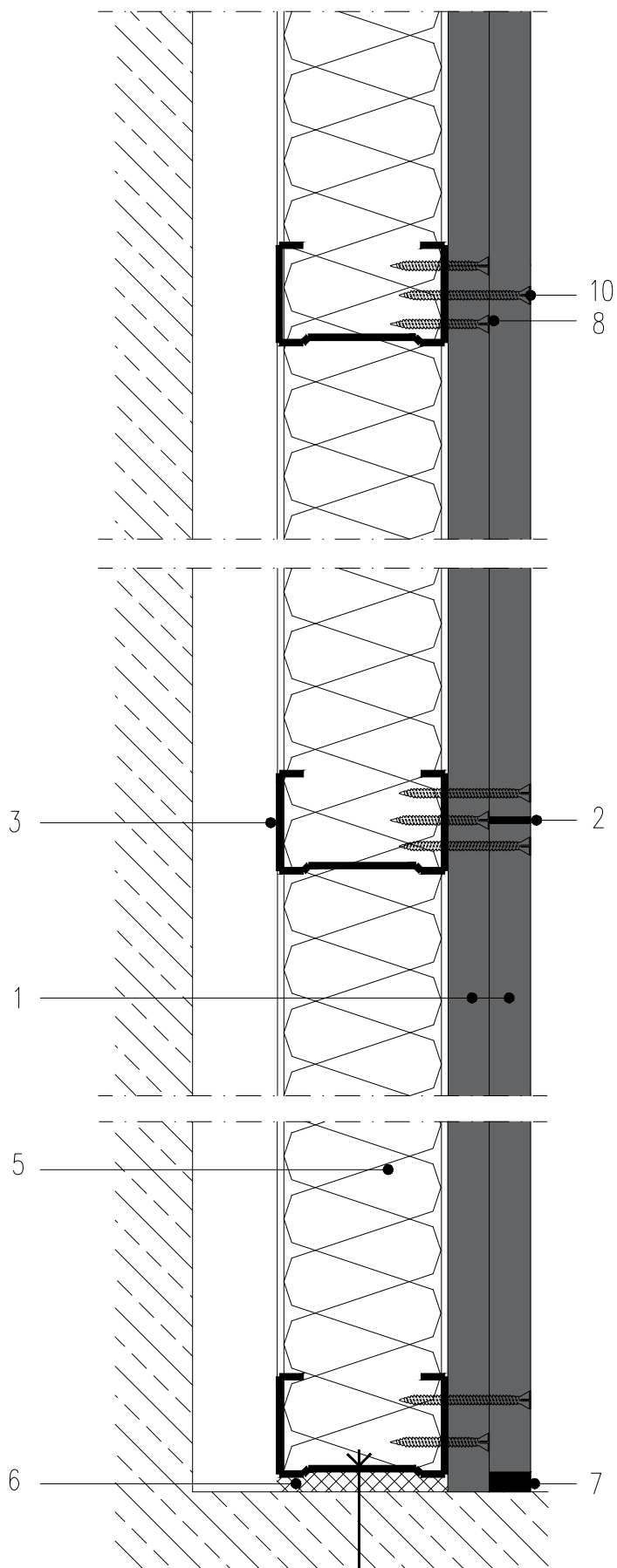
Číslo detailu: 2

fermacell

fermacell
AESTUVER

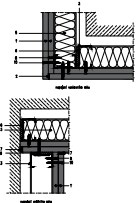
Měřítko: 1:2

Stav: 07/2017



Legenda:

1. deska fermacell Powerpanel H₂O tl. 12,5 mm
2. lepená spára
3. CW profil
4. vodící profil UW
5. minerální izolace
6. napojovací těsnění
7. elasticko-plastický tmel
8. rychlořezný šroub Powerpanel H₂O, 35 mm
9. zatloukávací hmoždinka
10. rychlořezný šroub Powerpanel H₂O, 50 mm



Detaily stěn **fermacell** Powerpanel H₂O

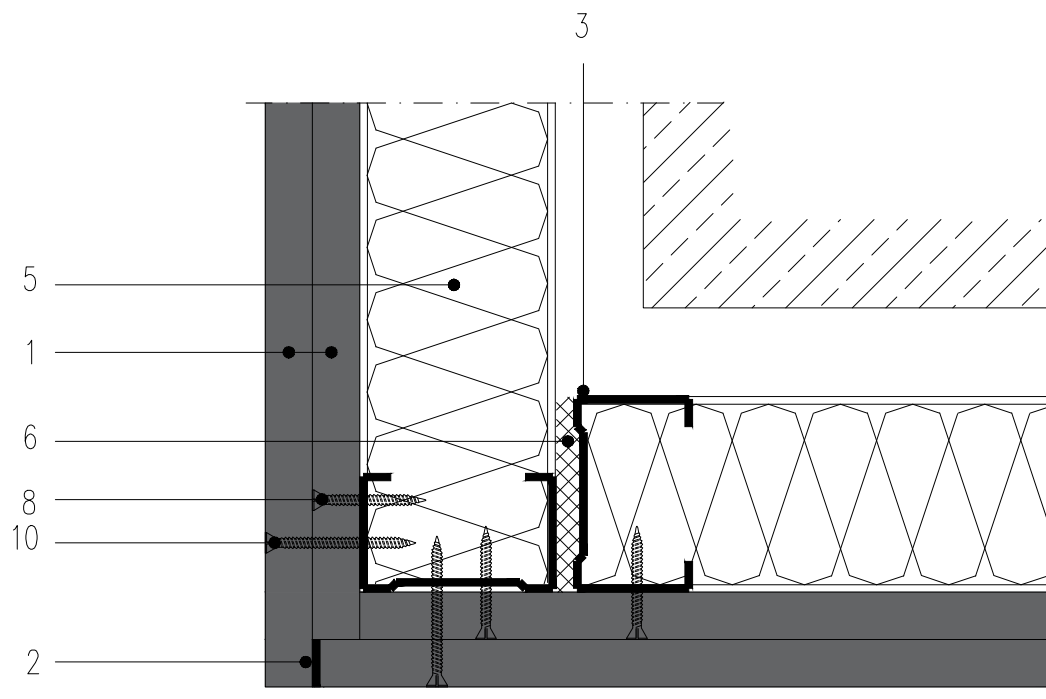
Předsazená stěna 3S12H₂O - napojení rohů

Číslo detailu: 3

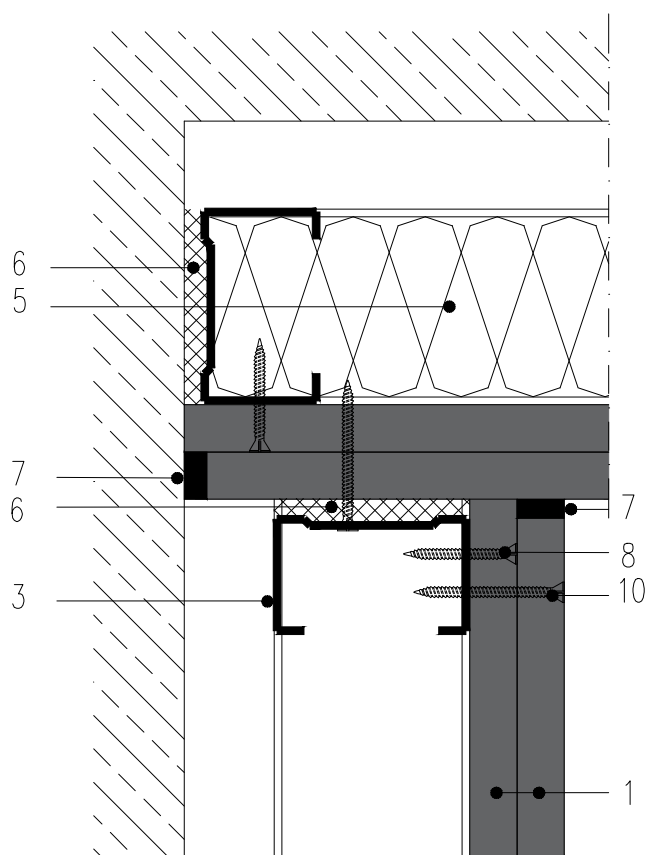
fermacell **fermacell**
AESTUVER

Měřítko: 1:2

Stav: 07/2017



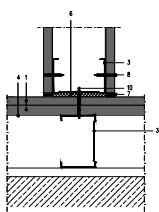
napojení venkovního rohu



napojení vnitřního rohu

Legenda:

1. deska fermacell Powerpanel H₂O tl. 12,5 mm
2. lepená spára
3. CW profil
4. vodící profil UW
5. minerální izolace
6. napojovací těsnění
7. elasticko-plastický tmel
8. rychlořezný šroub Powerpanel H₂O, 35 mm
9. zatlukací hmoždinka
10. rychlořezný šroub Powerpanel H₂O, 50 mm



Detaily stěn **fermacell** Powerpanel H₂O

Předsazená stěna 3S12H₂O - T-napojení

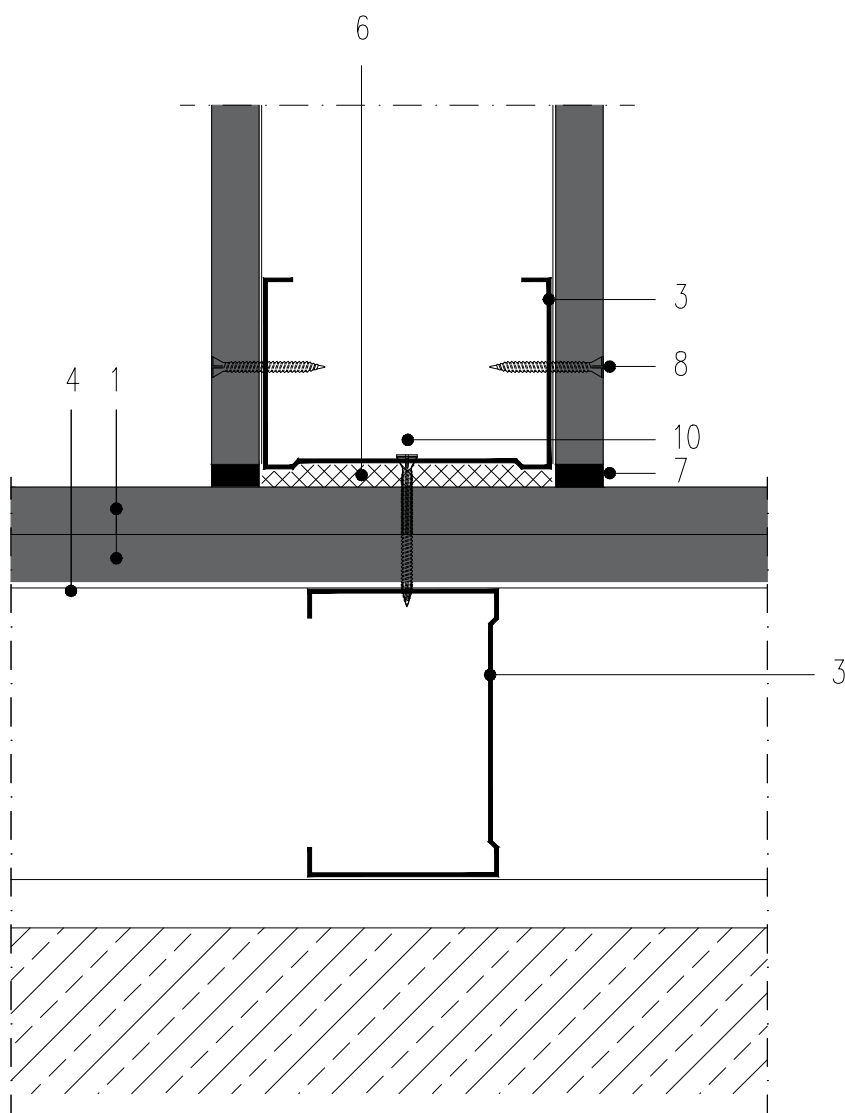
Číslo detailu: 4

fermacell

fermacell
AESTUVER

Měřítko: 1:2

Stav: 07/2017



Legenda:

1. deska fermacell Powerpanel H₂O tl. 12,5 mm
2. lepená spára
3. CW profil
4. vodící profil UW
5. minerální izolace
6. napojovací těsnění
7. elasticko-plastický tmel
8. rychlořezný šroub Powerpanel H₂O, 35 mm
9. zatloukáč hmoždinka
10. rychlořezný šroub Powerpanel H₂O, 50 mm