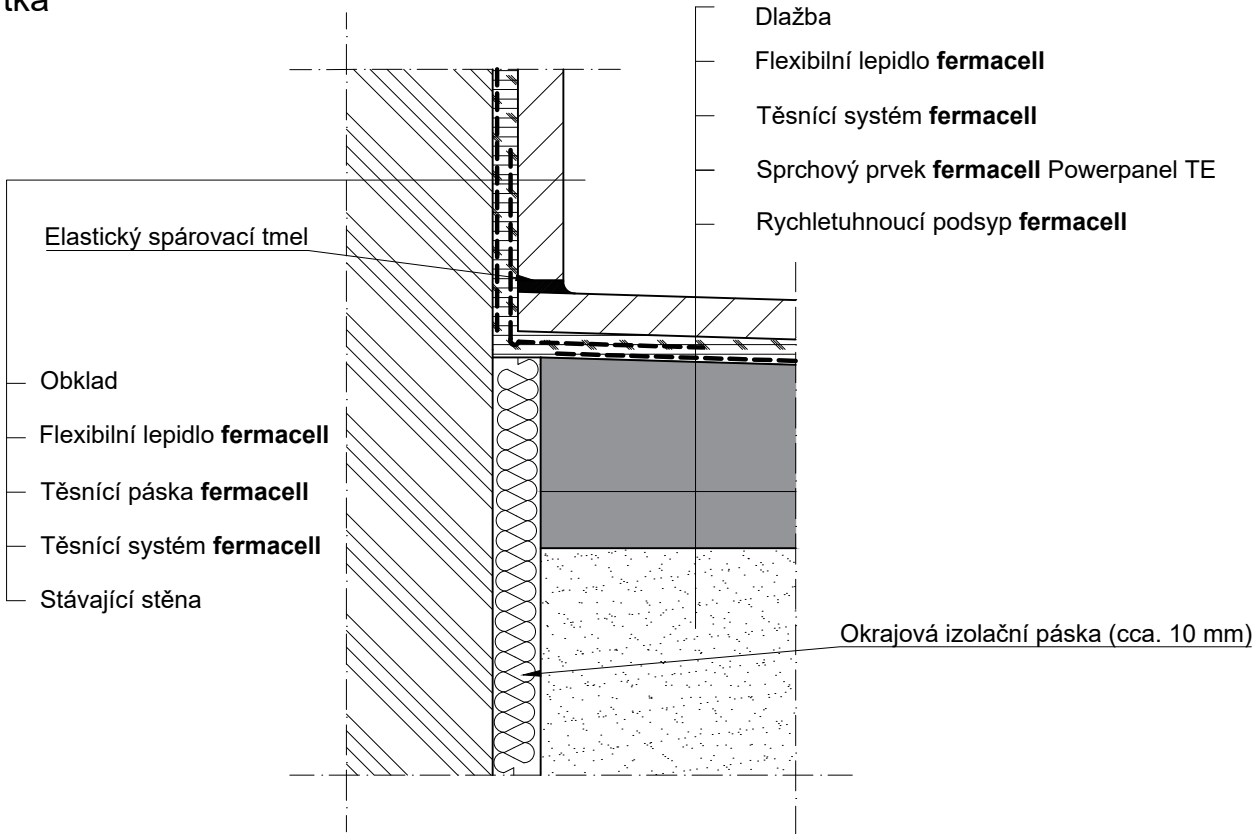


Detail napojení stěny a podlahy
Bez měřítka



Legenda:

- | | | | |
|--|---|--|----------------------------|
| | Sprchový prvek fermacell Powerpanel TE | | Stávající stěna |
| | Sádroláknitý podlahový prvek fermacell | | Nosná konstrukce |
| | Vyrovnávací podsyp fermacell | | Obklad, dlažba |
| | Rychletuhnoucí podsyp fermacell | | Izolační těsnění |
| | Těsnící systém fermacell | | Izolační deska EPS DEO 150 |

Stav: Srpen 2017		Sprchový systém fermacell Powerpanel TE se středovým odtokem
Měřítko: 1:3	Formát: 1xA3	
Fermacell GmbH organizační složka Praha Žitavského 496 156 00 Praha 5 - Zbraslav		Sprchový systém fermacell Powerpanell TE se středovým odtokem na betonovém stropě, napojení na okolní konstrukce, napojení sádroláknitého podlahového prvku fermacell , sprchový kout je opatřen skleněnou zástěnou