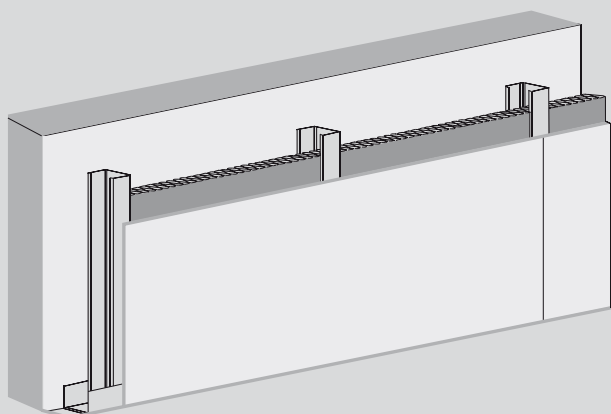


# Montované stěny **fermacell**

## 3 S 13

s kovovou konstrukcí  
požární odolnost: EI 30 DP1 z obou stran ]\*  
zlepšení vzduchové neprůzvučnosti: 20 dB  
tloušťka stěny: 87,5 – 112,5 mm



**fermacell**<sup>®</sup>

### Popis

Nenosné konstrukce předsazených/šachtových stěn s protipožární odolností, splňující vysoké požadavky útlumu zvuku.

Jejich oblast použití je zejména u kancelářských a správních budov, škol, průmyslových objektů, obytných budov a domů. Nachází uplatnění tam, kde je nutné protipožárně ochránit stávající stavební dílce a rozvody instalací a kabelů.

Základní skladbu předsazených/šachtových stěn tvoří:

Sádrovláknité desky **fermacell** o tloušťce 12,5 mm, certifikací ETA-03/0050, třída reakce na oheň A2 dle ČSN EN 13501-1

Desky jsou tvořeny sádrou, papírovými vlákny (získanými procesem recyklace) a vodou, bez dalšího pojiva

Nosná konstrukce z ocelových pozinkovaných CW a UW profilů  
Izolační materiál (např. mine-

rální vlna) vyplňující vnitřní prostor montované stěny

Výstavba montované stěny **fermacell** 3 S 13 se provádí v souladu s doporučeným montážním návodem.

Sádrovláknité desky **fermacell** se šroubují na CW profily rychlořeznými šrouby **fermacell** 3,9 x 30 mm. Spoje desek na hranách tvoří lepená nebo tmelená spára s použitím spárovacího lepidla či tmelu **fermacell**.

Povrchová úprava sádrovláknitých desek **fermacell** se realizuje mnoha způsoby, např. nátěrem, tapetováním, obklady, strukturální omítkou apod.

Požární odolnost není ovlivněna nátěrem či úpravou povrchu do 0,5mm.

### Zpracování, doprava a skladování sádrovláknitých desek **fermacell**

Podrobné údaje o zpracování, transportu a skladování sádrovláknitých desek **fermacell** jsou uvedeny v Návodu na zpracování.

] \* dle PKO 09 160/AO 204 v závislosti na objemové hmotnosti a tloušťce izolace

# Montované stěny **fermacell** 3 S 13

s kovovou konstrukcí

požární odolnost: EI 30 DP1 z obou stran )\*

zlepšení vzduchové neprůzvučnosti: 20 dB

tloušťka stěny: 87,5 – 112,5 mm

## Technické údaje

Oboustranné opláštění	sádrovláknitá deska <b>fermacell</b>	12,5 mm
Rozteč kovové konstrukce	maximální osová vzdálenost	62,5 cm
Požární odolnost	EI 30 D1 )*	

Tloušťka stěny [mm]	Nosná konstrukce	Izolace MW Tloušťka/objemová hmotnost [mm]/ [kg/m <sup>3</sup> ]	Maximální výška stěny [cm] Při požárních požadavcích		Plošná hmotnost [kg/m <sup>2</sup> ]	Neprůzvučnost R <sub>w</sub> [dB]	Požární odolnost
			bez	s			
87,5	75 x 0,6	50/20	350	350	20		EI 30 DP1 z obou stran
112,5	100 x 0,6	50/20	455	450	20		

## Montáž

Poloha stěn se vyznačí na podlahu, strop a stěny (s ohledem na dveřní prostupy apod.). Ukotví se UW profily na podlahu a strop a CW profily na boční stěny s použitím izolačních pásků (např. z minerální izolace). Následně se zkrátí CW profily na správnou délku, zasunou do UW profilů a upevní na max. rozteč 62,5 cm. Pozor na přesnost montáže a dodržení svislosti. V prostoru dveřních otvorů a prosklených stěn se používají dle jejich velikosti, druhu a provedení vyztužující UA profily.

Zabudují se nosné konstrukce zařízení a dutina montované stěny se vyplní předepsanou izolací (mírné stlačení zabrání vypadávání při montáži).

Z interiérové strany se konstrukce opláští sádrovláknitou deskou **fermacell** tloušťky 12,5 mm. Svislý styk desek tvoří lepená spára. Pro lepenou spáru se použije spárovací lepidlo **fermacell** dle návodu

na zpracování. Tmelená spára se provede spárovacím tmelem **fermacell** bez armovací pásky rovněž dle návodu na zpracování, zároveň se dodrží její min. šíře ½ tloušťky desky. Pro vodorovný styk desek se upřednostňuje lepená spára bez podložení. Vodorovná tmelená spára se podloží pruhem desky FERMACELL nebo kovovým profilem.

Sádrovláknité desky se k CW profilům kotví výhradně rychlořeznými šrouby **fermacell** 3,9 x 30 mm s roztečí < 25 cm.

Následně se lepená i tmelená spára a zapuštěné rychlořezné šrouby přetmelí dle návodu na zpracování spárovacím nebo finálním tmelem **fermacell**. Vývody, kotevní prvky či jiné materiály se chrání před přetmelením separační páskou. Nejsou-li kladeny žádné požadavky na požární odolnost, je možné u vývodů použít pružné tmelení.

Dilatační spáry montovaných stěn **fermacell** se řeší v místech dilatačních spár staticky nosné konstrukce budovy. Přestože montované stěny **fermacell** vykazují minimální odchylky vlivem změny okolního prostředí, je nutné k nim přihlížet.

Dilatační spáry jsou předepsány:

- Maximálně po 8 m při tmelené spáře
- Maximálně po 10 m při lepené spáře

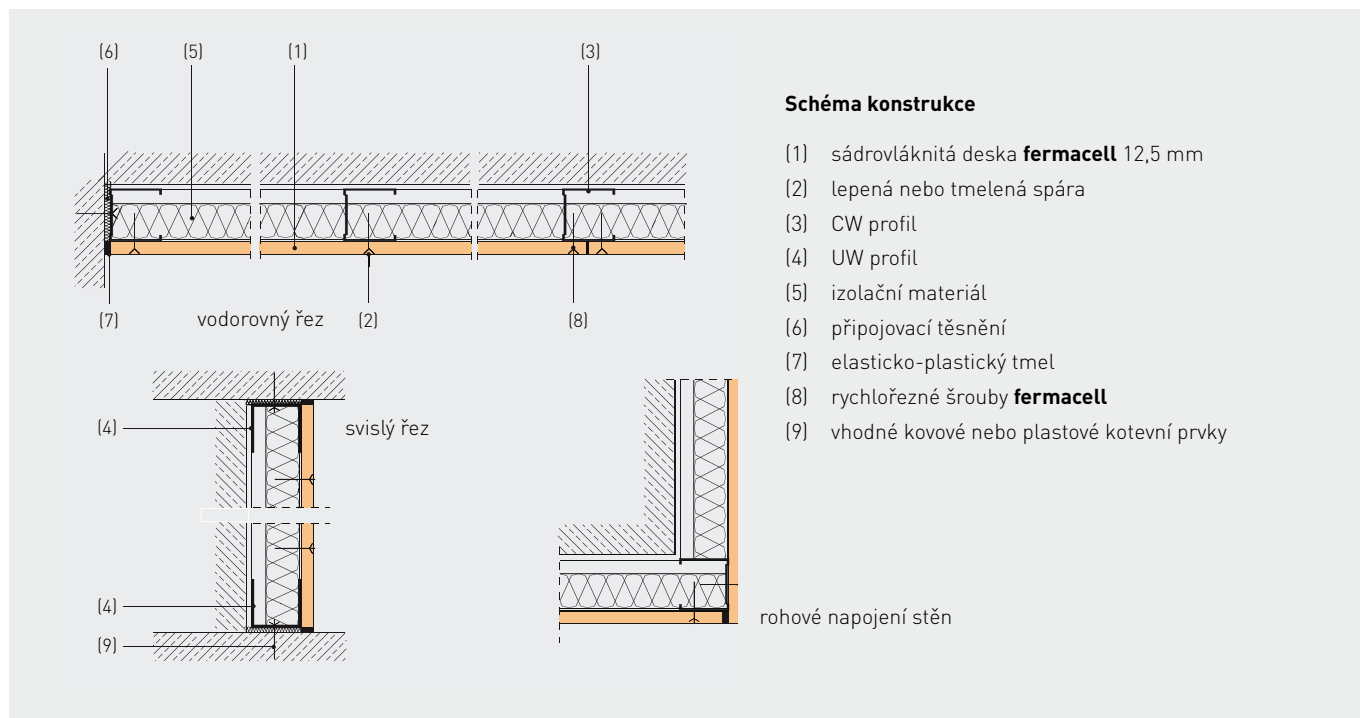
# Montované stěny **fermacell** 3 S 13

s kovovou konstrukcí

požární odolnost: EI 30 DP1 z obou stran )\*

zlepšení vzduchové neprůzvučnosti: 20 dB

tloušťka stěny: 87,5 – 112,5 mm



## Spotřeba materiálu

Předpokládaná velikost stěny: 13,75 m <sup>2</sup> , výška: 2,75 m, délka: 5 m				
Spotřeba materiálu (bez prořezu)			Množství na 1 m <sup>2</sup> stěny	jednotka
Deska <b>fermacell</b>	Šířka: 1,25 m Výška: ... m	Tloušťka: 12,5 mm	1,0	m <sup>2</sup>
Kovová nosná konstrukce	UW profil	UW ... x 0,6	0,8	m
	CW profil	CW ... x 0,6	1,8	m
Izolace MW	Objem. hmot. ... kg/m <sup>3</sup>	Tloušťka ... mm	1,0	m <sup>2</sup>
Přípojovací těsnění	Materiál ...	Šířka ... mm	1,0	m
Kotevní prvky	Délka ... mm	Průměr ... mm	1,6	ks
<b>fermacell</b> rychlořezné šrouby		3,9 x 30 mm	10	ks
<b>fermacell</b> spárovací lepidlo			20	ml
<b>fermacell</b> finální tmel			0,1	kg

Alternativní provedení a doplnění (množství uvedena na 1 m <sup>2</sup> jedné strany stěny)			
<b>fermacell</b> spárovací tmel při lepené spáře		0,1	kg
<b>fermacell</b> spárovací tmel při tmelené spáře		0,2	kg
<b>fermacell</b> finální tmel pro celoplošné stěrkování		0,2	kg
<b>fermacell</b> spárovací tmel		0,1	kg
<b>fermacell</b> sklotextilní páska pro armování spár		0,8	m

# Montované stěny **fermacell**

## 3 S 13

s kovovou konstrukcí

požární odolnost: EI 30 DP1 z obou stran )\*

zlepšení vzduchové neprůzvučnosti: 20 dB

tloušťka stěny: 87,5 – 112,5 mm

Pořadí výkonu					
Pozice	Množství	Jednotka	Popis	Kč na jednotku	Kč celkem
		m <sup>2</sup>	Nenosné vnitřní dělicí příčky, montované stěny Typ:     jednovrstvý plášť, kovová nosná konstrukce z pozinkovaných UW a CW profilů Tloušťka montované stěny: ... mm Stavební výška: ≤ ... cm (bez požární odolnosti) ≤ ... cm (s požární odolností) Opláštění: sádrovláknitá deska <b>fermacell</b> tl. 12,5 mm, upevněná rychlořeznými šrouby <b>fermacell</b> 3,9 x 30 mm, lepená nebo tmelená spára Izolační materiál: Izolace MW: Tloušťka: ... mm, objemová hmotnost: .... kg/m <sup>3</sup> předsazená/ šachtová stěna FERMACELL odpovídá výrobním a montážním předpisům, včetně použitých materiálů, těsnění a kotevních prvků Viditelné spáry a hlavy upevňovacích prvků jsou přetmeleny Vzduchová neprůzvučnost: R <sub>w</sub> .... dB Požární odolnost: EI 30 DP1 Použitá konstrukce: montovaná stěna <b>fermacell</b> 3 S 13		

Stav 1/2013

Technické změny vyhrazeny.

Vyžádejte si laskavě nejnovější vydání této brožury.

#### Technické informace FERMACELL

Pondělí až pátek od 9.00 do 16.00

Konzultace projektu:

Telefon: +420 606 657 523

Konzultace montáže:

Čechy: + 420 602 453 927

Morava a Slezsko: + 420 721 448 666

Slovensko: + 420 721 448 666

#### Informační materiály FERMACELL:

Telefon: +420 296 384 330

Fax: +420 296 384 333

e-mail: [fermacell-cz@xella.com](mailto:fermacell-cz@xella.com)

#### Fermacell GmbH

organizační složka

Žitavského 496

156 00 Praha 5 – Zbraslav

Telefon: +420 296 384 330

Fax: +420 296 384 333

[www.fermacell.cz](http://www.fermacell.cz)