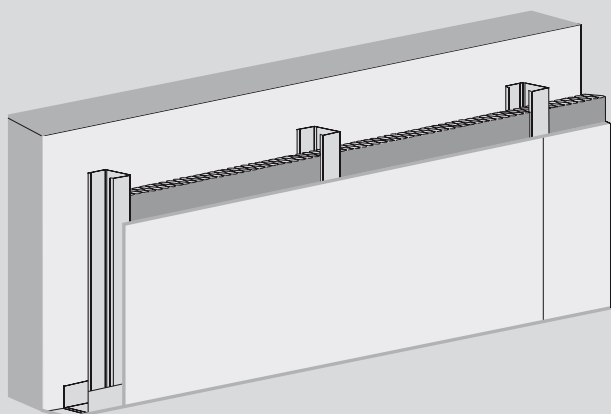


# Montované stěny **fermacell**

## 3 S 11 H<sub>2</sub>O

s kovovou konstrukcí  
tloušťka stěny: 87,5 – 112,5 mm



**fermacell**<sup>®</sup>

### Popis

Nenosné konstrukce předsazených/šachtových stěn do prostorů s vysokým zatížením vlhkostí, s požární odolností, splňující vysoké požadavky útlumu zvuku.

Jejich oblast použití jsou zejména místnosti s vysokým zatížením vlhkostí, jako např. domácí koupelny a sprchy, veřejné bazény, sanitární prostory, wellness zařízení a vlhké průmyslové prostory (mlékárny, pivovary, závodní kuchyně).

Základní skladbu montovaných stěn tvoří:

- Cementovláknité desky **fermacell** Powerpanel H<sub>2</sub>O o tloušťce 12,5 mm, s certifikací ETA-07/0087, třída reakce na oheň A1 – nehořlavý stavební materiál dle ČSN EN 13501-1. Desky jsou z cementem pojeného lehkého betonu se sendvičovou strukturou.

Oboustranně jsou vyztuženy sklovláknitou alkalicky rezistentní mřížkovou tkaninou.

- Nosná konstrukce z ocelových pozinkovaných CW a UW profilů. Korozní odolnost profilů podle ČSN EN 13964.

Doplňkem může být běžný sortiment vestavného příslušenství – zárubně, rámy prosklených výplní, nosné konstrukce zdravotní techniky, apod.

Výstavba montované stěny **fermacell** 3 S 01 H<sub>2</sub>O se provádí v souladu s montážním návodem. Cementovláknité desky **fermacell** Powerpanel H<sub>2</sub>O se šroubují na CW profily speciálními rychlořeznými šrouby **fermacell** Powerpanel H<sub>2</sub>O 3,9 x 35 mm, splňujícími požadavky kategorie ochrany proti korozi C4 podle ČSN EN ISO 12944-2. Spojení desek na hranách tvoří lepená spára s použitím spárovacího lepidla **fermacell**.

Povrchovou úpravu cemento-

vláknitých desek **fermacell**

Powerpanel H<sub>2</sub>O lze provést mnoha způsoby, např. nátěrem, tapetováním, obklady, strukturální omítkou apod.

Požární odolnost není ovlivněna nátěrem či úpravou povrchu do tloušťky 0,5 mm.

### Zpracování, doprava a skladování cementovláknitých desek **fermacell** Powerpanel H<sub>2</sub>O

Podrobné údaje o zpracování, dopravě a skladování cementovláknitých desek **fermacell** Powerpanel H<sub>2</sub>O jsou uvedeny v příručce – Plánování a zpracování.

# Montované stěny **fermacell** 3 S 11 H<sub>2</sub>O

s kovovou konstrukcí

tloušťka stěny: 87,5 – 112,5 mm

## Technické údaje

Oboustranné opláštění	cementovláknitá deska <b>fermacell</b> Powerpanel H <sub>2</sub> O	12,5 mm
Rozteč kovové konstrukce	maximální osová vzdálenost	62,5 cm
Požární odolnost	-	

Tloušťka stěny [mm]	Nosná konstrukce	Izolace MW Tloušťka/objemová hmotnost [mm]/[kg/m <sup>3</sup> ]	Maximální výška stěny [cm] Při požárních požadavcích		Plošná hmotnost [kg/m <sup>2</sup> ]	Neprůzvučnost R <sub>w</sub> [dB]	Požární odolnost
			bez	s			
87,5	75 x 0,6	50/20	400	-	19		
112,5	100 x 0,6	50/20	425	-	19		

## Montáž

Poloha stěn se vyznačí na podlahu, strop a stěny (s ohledem na dveřní prostupy apod.). Ukotví se UW profily na podlahu a strop a CW profily na boční stěny s použitím izolačních pásků (např. z minerální izolace). Následně se zkrátí CW profily na správnou délku, zasunou do UW profilů a upevní na max. rozteč 62,5cm. Pozor na přesnost montáže a dodržení svislosti. V prostoru dveřních otvorů a prosklených stěn se používají dle jejich velikosti, druhu a provedení vyztužující UA profily.

Zabudují se nosné konstrukce zřizovacích předmětů a dutina monto-vané stěny se vyplní předepsanou izolací (mírné stlačení zabrání vypadávání při montáži).

Z interiérové strany se konstrukce opláští cementovláknitou deskou **fermacell** Powerpanel H<sub>2</sub>O tloušťky 12,5 mm. Svislý styk desek tvoří lepená spára. Pro lepenou spáru se použije spárovací lepidlo **fermacell** dle návodu

na zpracování. Tmelená spára se provede spárovacím tmelem **fermacell** bez armovací pásky rovněž dle návodu na zpracování, zároveň se dodrží její min. šíře 1/2 tloušťky desky. Pro vodorovný styk desek se upřednostňuje lepená spára bez podložení. Vodorovná tmelená spára se podloží pruhem desky **fermacell** nebo kovovým profilem.

Cementovláknité desky se k CW profilům kotví výhradně rychlořeznými šrouby **fermacell** Powerpanel H<sub>2</sub>O 3,9 x 35 mm s roztečí <25 cm.

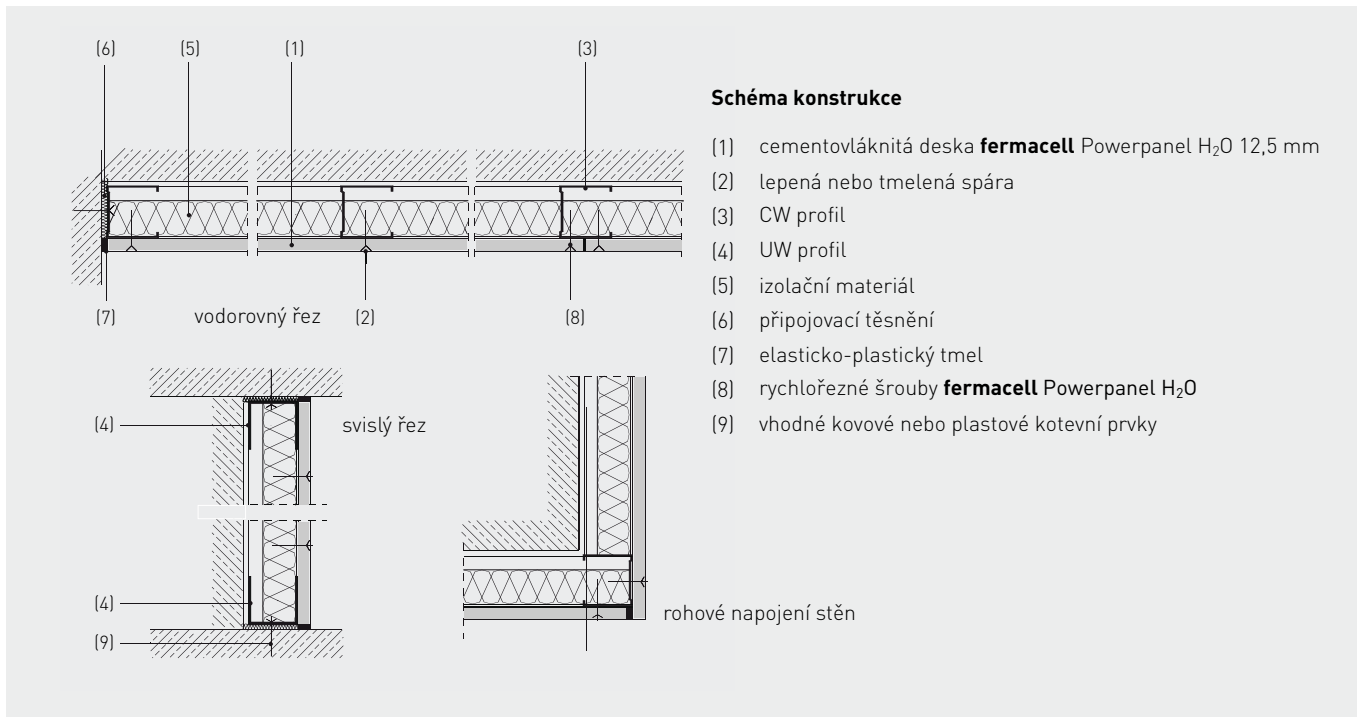
Následně se lepená spára a zapuštěné hlavy rychlořezných šroubů přetmelí dle montážního návodu plošnou stěrkou **fermacell** Powerpanel nebo jemným tmelem **fermacell** Powerpanel. Vývody, kotevní prvky či jiné materiály se chrání před přetmelením separační páskou. Nejsou-li kladeny žádné požadavky na požární odolnost, je možné použít u vývodů trvale pružné přetmelení.

Dilatační spáry montovaných stěn **fermacell** Powerpanel H<sub>2</sub>O se musí provést v místech dilatačních spár staticky nosné konstrukce budovy, a to s možností pohybu odpovídající těmto dilatačním spárám. Z důvodů vlhkostní roztažnosti desek **fermacell** Powerpanel H<sub>2</sub>O a tepelné roztažnosti kovové konstrukce, je nutné dále provést dilatační spáry ve vzdálenostech maximálně po 8 m. Provedení dilatační spáry musí zohlednit požadavky zvukové izolace a požární odolnosti.

# Montované stěny **fermacell** 3 S 11 H<sub>2</sub>O

s kovovou konstrukcí

tloušťka stěny: 87,5 – 112,5 mm



## Spotřeba materiálu

Předpokládaná velikost stěny: 13,75 m <sup>2</sup> , výška: 2,75 m, délka: 5 m					
Spotřeba materiálu (bez prořezu)			Množství na 1 m <sup>2</sup> stěny	jednotka	
Deska <b>fermacell</b>	Šířka: 1,25 m Výška: ... m	Tloušťka: 12,5 mm	1,0	m <sup>2</sup>	
Kovová nosná konstrukce	UW profil	UW ... x 0,6	0,8	m	
	CW profil	CW ... x 0,6	1,8	m	
Izolace MW	Objem. hmot. ... kg/m <sup>3</sup>	Tloušťka ... mm	1,0	m <sup>2</sup>	
Připojovací těsnění	Materiál ...	Šířka ... mm	1,0	m	
Kotevní prvky	Délka ... mm	Průměr ... mm	1,6	ks	
rychlořezné šrouby <b>fermacell</b> Powerpanel H <sub>2</sub> O			3,9 x 35 mm	10	ks
<b>fermacell</b> spárovací lepidlo				20	ml
<b>fermacell</b> finální tmel				0,1	kg

Alternativní provedení a doplnění (množství uvedena na 1m <sup>2</sup> jedné strany stěny)			
<b>fermacell</b> plošná stěrka Powerpanel při lepené spáře		0,1	kg
<b>fermacell</b> jemný tmel Powerpanel při lepené spáře		0,1	l
<b>fermacell</b> plošná stěrka Powerpanel při celoplošném tmelení		0,25	kg
<b>fermacell</b> jemný tmel Powerpanel při celoplošném tmelení		0,2	l

