

Montované stěny **fermacell 3 S +** 2

VRRRRVWUFEHRODFH

tloušťka stěny: ,5 – 112,5 mm

Technické údaje

| | | | |
|--------------------------|----------------------------|---|---------|
| Oboustranná opláštění | FHPHWRVWUFEHRODFH | 2 | 12,5 mm |
| Rozteč kovové konstrukce | maximální osové vzdálenost | | 62,5 cm |
| Početní odolnost | | | |

| Tloušťka stěny | Nosná konstrukce | Izolace MW Tloušťka/objemová hmotnost | Maximální výška stěny [cm] P i po četných podacích | | Plošná hmotnost | Neprůzvučnost R _w | Početní odolnost |
|----------------|------------------|--|---|---|----------------------|---------------------------------|------------------|
| [mm] | | [mm]/[kg/m ³] | bez | s | [kg/m ²] | [dB] | |
| ,5 | x 0,6 | | | | | | |
| ,5 | x 0,6 | | | | | | |
| 112,5 | 100 x 0,6 | | 425 | | | | |

Montáž

Poloha stěn se vyznačí na podlahu, strop a stěny (s ohledem na dveřní prostory apod.). Ukotví se UW prolily na podlahu a strop a CW prolily na boční stěny s použitím izolačních pásek (např. z minerální izolace). Následně se zkrátí CW prolily na správnou délku, zasunou do UW prolíů a upevní na max. rozteč 62,5cm. Pozor na přesnost montáže a dodržení svislosti. V prostoru dveřních otvorů a prosklených stěn se používají dle jejich velikosti, druhu a provedení vyztužující UA prolily.

Zabudují se nosné konstrukce zřizovacích předmětů. Je-li předepsána izolační vrstva, musí splňovat třídu reakce na oheň mini-málně B2.

Z interiérové strany se konstrukce opláští PWOvláknitou deskou **fermacell 3RZUSDO** 2 tloušťky 12,5 mm. Svislý styk desek tvoří lepená spára. Pro lepenou spáru se použije spárovací lepidlo **fermacell** dle návodu

na zpracování. Tmelená spára se provede spárovacím tmelem **fermacell** bez armovací pásky rovněž dle návodu na zpracování, zároveň se dodrží její min. šíře 1/2 tloušťky desky. Pro vodorovný styk desek se upřednostňuje lepená spára bez podložení. Vodorovná tmelená spára se podloží pruhem desky **fermacell** nebo kovovým prolilem.

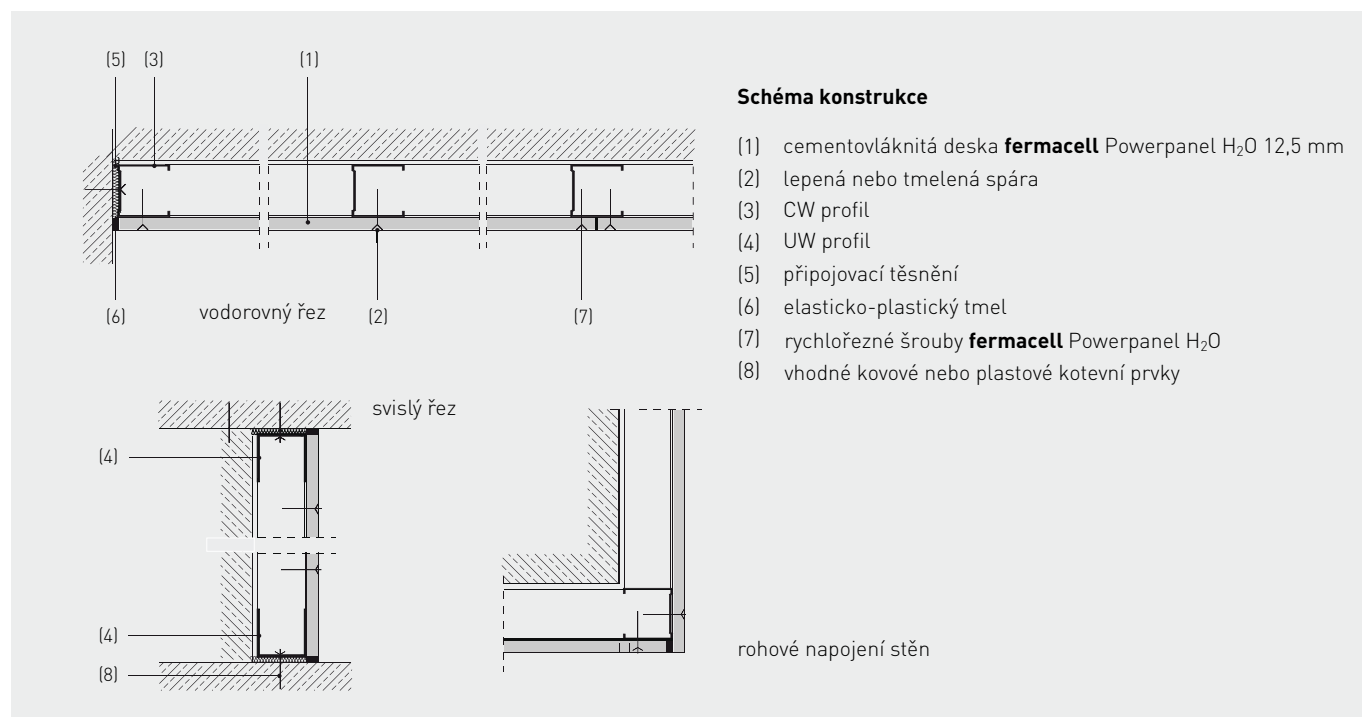
PWOvláknité desky se k CW prolíům kotví výhradně rychlořeznými šrouby **fermacell 3RZUSDO** 23,9 x 3fi mm s roztečí <25 cm.

1VOWOSWSUDD
DSW KODOR
UREŽ SWPDRWR
B SORWONRWPDO
3RZUSDOERMPPWP
IOPDOO3RZUSDO Vývody, kotevní prvky či jiné materiály se chrání před přetmelením separační páskou. Nejsou-li kladeny žádné požadavky na požární odolnost, MPR(BRW
RZUWUOSU(BWPO

DDWWSUORWRD&W
IOPDOO3RZUSDO 2V
PWSURWPEW
DDW&VSUWVWVWV
NRWUWNERDWRV
PR(BVWSRKERSRDM
WWRDOWD&VSU
ZB&OKNRWWRD(BVW
WNIOPDOO3RZUSDO 2
DWSORW(BVWNRB
NRWUWNERWOSURW
DDWWSUORVW
PDR&RYP3UR
DDWWSUORW
SR(DDNRBODD
SR(ORORVW

Montované stěny **fermacell** 3 S 01 H₂O

s kovovou konstrukcí bez izolace
tloušťka stěny: 62,5 – 112,5 mm



Spotřeba materiálu

| Předpokládaná velikost stěny: 13,75 m ² , výška: 2,75 m, délka: 5 m | | | | |
|--|------------------------------------|-------------------|---------------------------------------|----------------|
| Spotřeba materiálu (bez prořezu) | | | Množství na 1 m ² stěny | jednotka |
| Deska fermacell | Šířka: 1,25 m Výška: ... m | Tloušťka: 12,5 mm | 1,0 | m ² |
| Kovová nosná konstrukce | UW profil | UW ... x 0,6 | 0,8 | m |
| | CW profil | CW ... x 0,6 | 1,8 | m |
| Izolace MW | Objem. hmot. ... kg/m ³ | Tloušťka ... mm | 1,0 | m ² |
| Přípojovací těsnění | Materiál ... | Šířka ... mm | 1,0 | m |
| Kotevní prvky | Délka ... mm | Průměr ... mm | 1,6 | ks |
| rychlořezné šrouby fermacell Powerpanel H ₂ O | | 3,9 x 35 mm | 10 | ks |
| fermacell spárovací lepidlo | | | 20 | ml |
| fermacell finální tmel | | | 0,1 | kg |

| Alternativní provedení a doplnění (množství uvedena na 1 m ² jedné strany stěny) | | | |
|---|--|------|----|
| fermacell plošná stěrka Powerpanel při lepené spáře | | 0,1 | kg |
| fermacell jemný tmel Powerpanel při lepené spáře | | 0,1 | l |
| fermacell plošná stěrka Powerpanel při celoplošném tmelení | | 0,25 | kg |
| fermacell jemný tmel Powerpanel při celoplošném tmelení | | 0,2 | l |

Montované stěny **fermacell**

3 S 01 H₂O

s kovovou konstrukcí bez izolace
tloušťka stěny: 62,5 – 112,5 mm

| Pořadí výkonu | | | | | |
|---------------|----------|----------------|---|----------------|-----------|
| Pozice | Množství | Jednotka | Popis | Kč na jednotku | Kč celkem |
| | | m ² | Nenosné vnitřní dělící příčky, montované stěny Typ: jednovrstvý plášť, kovová nosná konstrukce z pozinkovaných UW a CW profilů Tloušťka montované stěny: ... mm Stavební výška: ≤ ... cm (bez požární odolnosti) ≤ ... cm (s požární odolností) Opláštění: cementovláknitá deska fermacell Powerpanel H ₂ O tl. 12,5 mm, upevněná rychlořeznými šrouby fermacell Powerpanel H ₂ O 3,9 x 35 mm, lepená nebo tmelená spára Izolační materiál: - Tloušťka: ... mm, objemová hmotnost: kg/m ³ předsazená / šachtová stěna fermacell odpovídá výrobním a montážním předpisům, včetně použitých materiálů, těsnění a kotevních prvků Viditelné spáry a hlavy upevňovacích prvků jsou přetmeleny Vzduchová neprůzvučnost: - Požární odolnost: - Použitá konstrukce: montovaná stěna fermacell 3 S 01 H ₂ O | | |

Stav 07/2018

Technické změny vyhrazeny.

Vyžádejte si laskavě nejnovější vydání této brožury.

Technické informace FERMACELL

Pondělí až pátek od 9.00 do 16.00

Konzultace projektu:

Telefon: +420 606 657 523

Konzultace montáže:

Čechy: + 420 602 453 927

Morava a Slezsko: + 420 721 448 666

Slovensko: + 420 721 448 666

Informační materiály FERMACELL:

Telefon: +420 296 384 330

Fax: +420 296 384 333

e-mail: fermacell-cz@xella.com

Fermacell GmbH

organizační složka

Žitavského 496

156 00 Praha 5 – Zbraslav

Telefon: +420 296 384 330

Fax: +420 296 384 333

www.fermacell.cz