

Střešní konstrukce FERMACELL

2 HD 11

požární odolnost : REI 20 DP3 REI 30 DP3)*

při požárním zatížení zdola

výška konstrukce : 50 52,5 mm

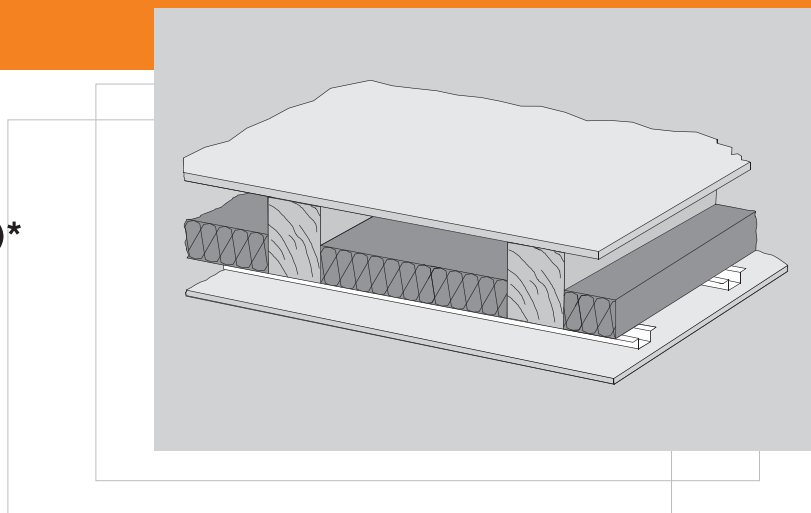
Popis

Oblast uplatnění obkladu stropů FERMACELL 2HD11 je u šikmých střech a půdních nadezdívek.

Základní skladbu střešní konstrukce tvoří kromě nosných prvků (krokví) :

- Sádroláknité desky FERMACELL o tloušťce 10 mm nebo 12,5 mm, certifikací ETA-03/0050, třída reakce na oheň A2 dle ČSN EN 13501-1
- Desky jsou tvořeny sádro, papírovými vlákny (získanými procesem recyklace) a vodou, bez dalšího pojiva
- Nosná konstrukce z dřevěných latí >40 x 60 mm, jehličnaté dřevo.
- Izolační materiál tloušťky >160 mm, objemové hmotnosti <30 kg/m³ (např. minerální vlna) vyplňující prostor pod krokvemi.

Sádroláknité desky FERMACELL se do dřevěných latí kotví sponkami s tavným lepidlem nebo rychlořeznými šrouby FERMACELL. Spojení desek na hranách tvoří lepená nebo tmelená



spára s použitím spárovacího lepidla či tmelu FERMACELL. Povrchová úprava sádroláknitých desek FERMACELL se realizuje mnoha způsoby, např. nátěrem, tapetováním, obklady, strukturální omítkou apod.

Požární odolnost není ovlivněna nátěrem či úpravou povrchu do tloušťky 0,5 mm.

Pro splnění tepelně-izolačních požadavků se realizují další opatření, např.: tepelná izolace na celou výšku krokví, mezi nosnou konstrukci z dřevěných latí, nadkroevní izolace. Vždy musí být dodrženy příslušné stavebně-fyzikální hodnoty v konstrukci vzhledem k tepelným parametrům, vlhkosti, rosného bodu apod.

Zpracování, doprava a skladování sádroláknitých desek FERMACELL

Podrobné údaje o zpracování, transportu a skladování sádroláknitých desek FERMACELL jsou uvedeny v Návodě na zpracování.

)* dle PKO 08 018/A0 204

Střešní konstrukce FERMACELL 2 HD 11

požární odolnost : REI 20 DP3 REI 30 DP3)*

při požárním zatížení zdola

výška konstrukce : 50 52,5 mm

Technické údaje

Dvojrvtvé opláštění	sádrovláknitá deska FERMACELL	10 nebo 12,5 mm
Rozteč kovové konstrukce	maximální osová vzdálenost	<400 nebo 500 cm
Požární odolnost	REI 30 D3)*	

Výška konstrukce	Spodní konstrukce	Minerální izolace Tloušťka/objemová hmotnost	Opláštění		Plošná hmotnost	Požární zatížení	Požární odolnost
			tloušťka	rozteč			
[mm]		[mm]/ [kg/m ³]	[mm]	[mm]	[kg/m ³]		
>50	Dřevěné latě 60 x 40	160 / 30	10 12,5	< 400 < 500	16 19	zdola	REI 20 DP3 REI 20 DP2 REI 30 DP3

Montáž

Po montáži tepelné izolace a parotěsné folie se ukotví kolmo ke krovům dřevěné latě.

Sádrovláknité desky FERMACELL 10 mm (12,5 mm) se kotví sponkami nebo rychlořeznými šrouby FERMACELL 3,9 x 30 mm.

Druhá vrstva sádrovláknitých desek FERMACELL 10 mm (12,5 mm) se kotví s přesazením spár >200 mm do CD profilů rychlořeznými šrouby FERMACELL 3,9 x 30 mm s roztečí <200 mm.

Styk desek tvoří lepená či tmelená spára. Pro lepenou spáru se použije

spárovací lepidlo FERMACELL dle návodu na zpracování. Tmelená spára se provede spárovacím tmelem FERMACELL bez armovací pásky rovněž dle návodu na zpracování, zároveň se dodrží její min. šíře 1/2 tloušťky desky.

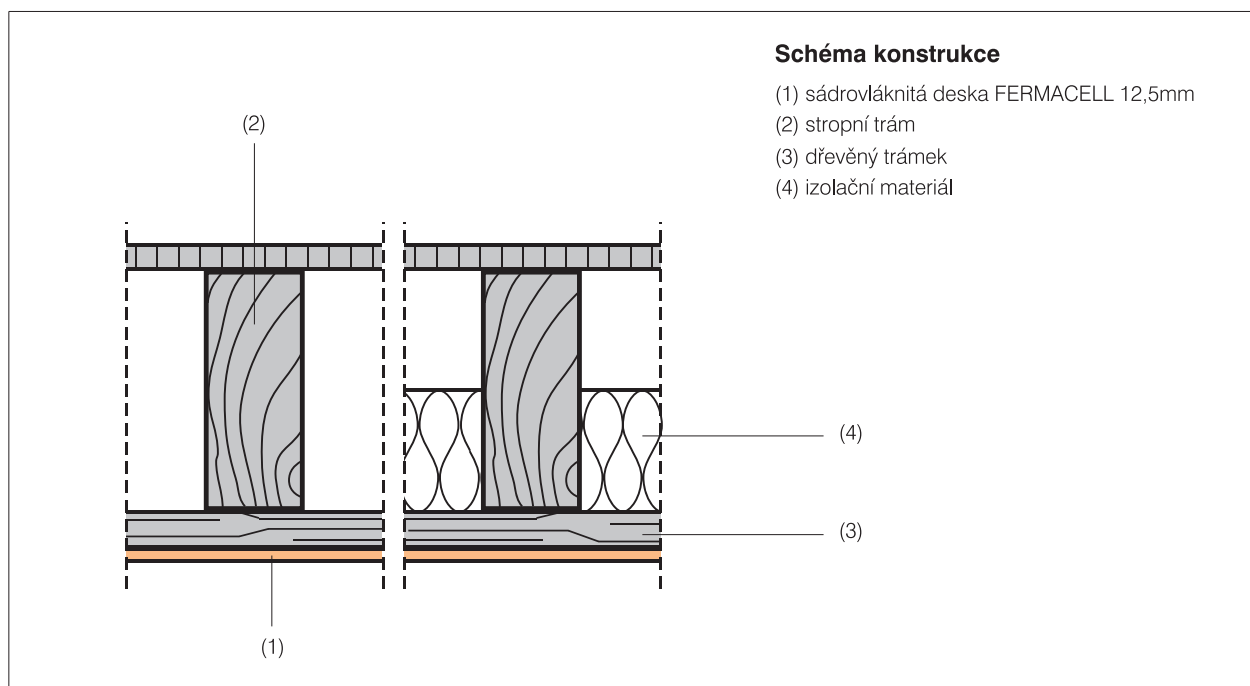
Napojení desek na boční stěnu je oddělené. Toho se dosáhne použitím separační lepicí pásky, vytmelením spáry šíře 5 mm mezi deskou a boční stěnou ve dvou krocích a oříznutím přebytečné pásky nebo použitím elastického tmelu.

Střešní konstrukce FERMACELL 2 HD 11

požární odolnost : REI 20 DP3 REI 30 DP3)*

při požárním zatížení zdola

výška konstrukce : 50 52,5 mm



Sádrovláknité desky FERMACELL musí být kotveny bez deformací a vnitřních napětí. Při sponkování či šroubování postupujeme buď od středu desky ke kraji nebo postupně od jednoho kraje ke druhému. Desky se pevně přitlačí k dřevěným latím. Kotevní prostředky definuje následující tabulka

Spotřeba materiálu

Provedení jednovrstvé: sádrovláknitá deska FERMACELL 1 x 10 mm (údaje v závorkách platí pro 1 x 12,5 mm)
předpokládaná velikost stropu: 13,75 m², šířka: 2,75 m, délka: 5 m

Spotřeba materiálu	(bez prořezu)		Množství na 1 m ²	jednotka
deska FERMACELL	Rozměr : 1,0 m x 1,5 m	Tloušťka : 10 mm	1,0	m ²
nosné dřevěné latě, jehličnaté dřevo		60/40		m
Sponky pozinkované s pryskyřicí		Rozteč 15cm	26	ks
Rychlořezné šrouby FERMACELL 3,9 x 30 mm		Rozteč 20cm	22	ks
<hr/>				
deska FERMACELL	Rozměr : 1,249 m x 2,75 m	Tloušťka : 12.5 mm	1,0	m ²
nosné dřevěné latě, jehličnaté dřevo		60/40		m
Sponky pozinkované s pryskyřicí		Rozteč 15cm	18	ks
Rychlořezné šrouby FERMACELL 3,9 x 30 mm		Rozteč 20cm	19	ks

Střešní konstrukce FERMACELL 2 HD 11

požární odolnost : REI 20 DP3 REI 30 DP3)*

při požárním zatížení zdola

výška konstrukce : 50 52,5 mm

Pořadí výkonu

Pozice	Množství	Jednotka	popis	Kč na jednotku	Kč celkem
		m ²	<p>Stropy FERMACELL pro požární zatížení zdola</p> <p>Typ : jednovrstvý plášť</p> <p>Opláštění : 1 x 10 mm sádrovláknitá deska FERMACELL nebo 1 x 12,5 mm sádrovláknitá deska FERMACELL</p> <p>Rozteč latí ≤ 400 mm (≤ 505 mm)</p> <p>Bez zvláštních požadavků na útlum zvuku: latě 60/40 mm</p> <p>stropy FERMACELL odpovídají výrobním a montážním předpisům, včetně použitých materiálů, těsnění a kotevních prvků</p> <p>Viditelné spáry a kotevní prvky jsou přetmeleny</p> <p>Požární odolnost :</p> <p>Použitá konstrukce : pohled FERMACELL 2HD11</p>		

Stav 5/2009

Technické změny vyhrazeny

Zákaznická linka FERMACELL:

Pondělí až Pátek od 9.00 do 16.00

konzultace projektu:

Telefon: +420 606 657 523

konzultace montáž:

Čechy: +420 602 453 927

Morava: +420 721 448 666

Slovensko: +420 721 448 666

Informační materiály FERMACELL:

Telefon: +420 296 384 330

Fax: +420 296 384 333

e-mail: fermacell-cz@xella.com

Fermacell GmbH, org. složka

Žitavského 496

156 00 Praha 5 - Zbraslav

Telefon: +420 296 384 330

Fax: +420 296 384 333

e-mail: fermacell-cz@xella.com

http:// www.fermacell.cz