

Stropy z dřevěných trámů FERMACELL

2 H 12

**Obklad dřevěných trámových stropů,
požární odolnost : REI 30 DP3)***
při požárním zatížení zdola

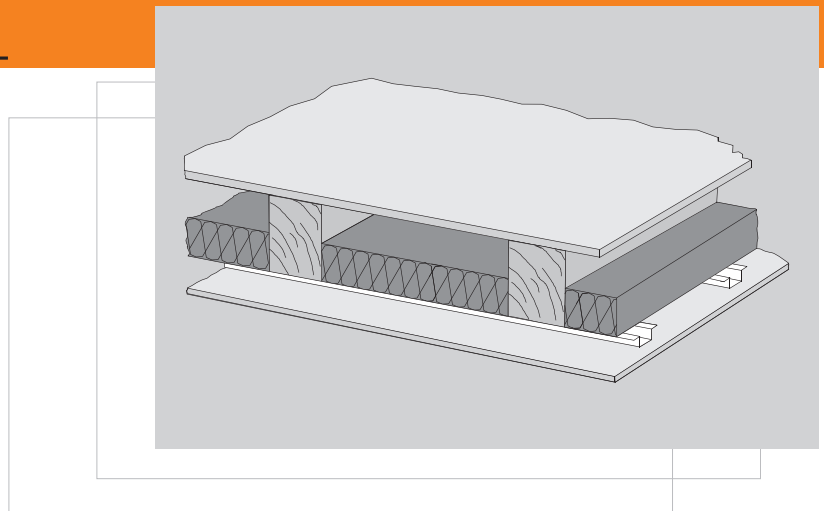
Popis

Oblast uplatnění obkladu stropů FERMACELL 2H12 je zejména v rodinných domech. Zvýšené požadavky na zvukový útlum se realizují typem spodní nosné konstrukce.

Při jednovrstvém opláštění dřevěných trámových stropů a požárním zatížení zdola se dřevěné trámy shora zaklopí deskami na bázi dřeva o tloušťce >16 mm nebo prkny o tloušťce >21 mm.

Základní skladbu opláštění tvoří :

- Sádroláknité desky FERMACELL o tloušťce 10 mm nebo 12,5 mm, certifikací ETA-03/0050, třída reakce na oheň A2 dle ČSN EN 13501-1
- Desky jsou tvořeny sádro, papírovými vlákny (získanými procesem recyklace) a vodou, bez dalšího pojiva
- Nosná konstrukce z dřevěných latí >50 x 30 mm, jehličnaté dřevo, nebo při zvýšených požadavcích na zvukový útlum ze zvukoizolačních profilů nebo z dřevěných latí >50 x 30 mm kotvených na pružinových závěsech



- Izolační materiál (např. minerální vlna) vyplňující prostor nad obkladem.

Sádroláknité desky FERMACELL se do dřevěných lat kotví pozinkovanými svorkami s pryskyřicí nebo rychlořeznými šrouby FERMACELL, do zvukoizolačních profilů rychlořeznými šrouby FERMACELL. Spojení desek na hranách tvoří lepená nebo tmelená spára s použitím spárovacího lepidla či tmelu FERMACELL.

Povrchová úprava sádroláknitých desek FERMACELL se realizuje mnoha způsoby, např. nátěrem, tapetováním, obklady, strukturální omítkou apod.

Požární odolnost není ovlivněna nátěrem či úpravou povrchu do tloušťky 0,5 mm.

Zpracování, doprava a skladování sádroláknitých desek FERMACELL

Podrobné údaje o zpracování, transportu a skladování sádroláknitých desek FERMACELL jsou uvedeny v Návodě na zpracování.

)* dle PKO-06-038/A0 204

Stropy z dřevěných trámů FERMACELL 2 H 12

**Obklad dřevěných trámových stropů,
požární odolnost : REI 30 DP3)***
při požárním zatížení zdola

Technické údaje

Dvojrsvé opláštění	sádrovláknitá deska FERMACELL	10 nebo 12,5 mm
Rozteč kovové konstrukce	maximální osová vzdálenost	350 nebo 435 cm
Požární odolnost	REI 30 D3)*	

Výška konstrukce	Spodní konstrukce	Minerální izolace Tloušťka/objemová hmotnost	Opláštění		Plošná hmotnost	Požární zatížení	Požární odolnost
			tloušťka	rozteč			
[mm]		[mm]/ [kg/m ³]	[mm]	[mm]	[kg/m ³]		
>40	Dřevěné latě	bez	10	< 350	16	zdola	REI 30 DP3
>52,5	50 x 30		12,5	< 435	19		

Montáž

Provedení: jednovrstvě FERMACELL 10 mm (údaje v závorkách platí pro FERMACELL 12,5 mm).

Po montáži dřevěných trámů a záklopu (příp. položení podlahových prvků FERMACELL podle návodu na zpracování) a zabudování izolačního materiálu se kolmo k dřevěným trámům kotví nosné dřevěné latě 50 x 30 mm s osovou roztečí <350 (<435) odpovídajícími šrouby do dřeva se zapuštěním nejméně 5x průměr šroubu (min. však 24 mm) do dřevěných trámů.

Při zvýšených požadavcích na útlum zvuku může být spodní konstrukce provedena ze zvukoizolačních profilů (sádrovláknité desky jsou potom

kotveny rychlořeznými šrouby FERMACELL 3,9 x 30 mm) nebo dřevěnými latěmi na pružinových závěsech.

Sádrovláknité desky FERMACELL tloušťky 10 mm (12,5 mm) se kotví do dřevěných latí rychlořeznými šrouby FERMACELL 3,9 x 30 mm nebo sponkami >1,5 x 10 x 30 mm (>1,5 x 10 x 35 mm) s roztečí cca 150 mm. Je třeba se vyvarovat křížových spár.

Styk desek tvoří lepená či tmelená spára. Pro lepenou spáru se použije spárovací lepidlo FERMACELL dle návodu na zpracování. Tmelená spára se provede ve dvou krocích spárovacím tmelem FERMACELL bez

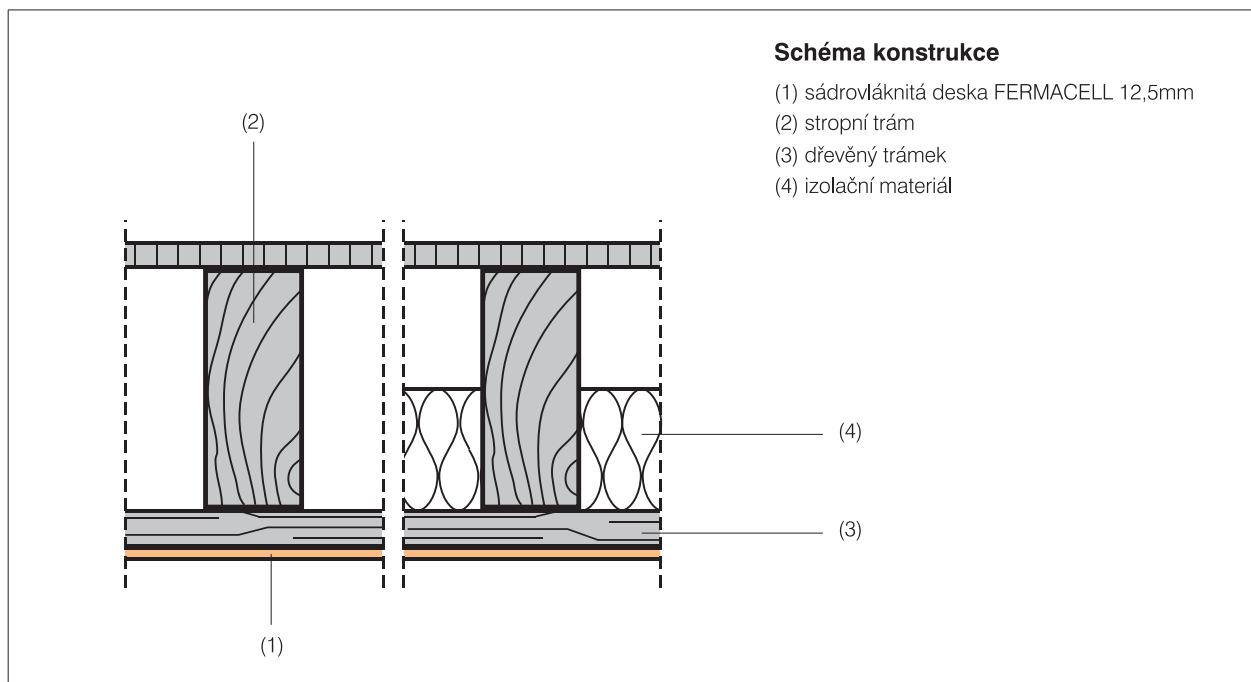
armovací pásky rovněž dle návodu na zpracování, zároveň se dodrží její min. šíře 1/2tloušťky desky.

Napojení stropu na boční stěnu je oddělené. Toho se dosáhne použitím separační lepicí pásky, vytmelením spáry šíře 5 mm mezi deskou a boční stěnou ve dvou krocích a oříznutím přebytečné pásky. Plochu stropu je možné natřít či tapetovat.

U stropů o délce stran >800 cm je nutno vytvořit dilatační spáry. Zvláště důležitá je příprava, kdy se nad spáru shora první desky ukotví vklad ze sádrovláknité desky FERMACELL překrývající vlastní spáru. Všechny montážní práce provádíme dle návodu na zpracování.

Stropy z dřevěných trámů FERMACELL 2 H 12

Obklad dřevěných trámových stropů,
požární odolnost : REI 30 DP3)*
při požárním zatížení zdola



Spotřeba materiálu

Provedení jednovrstvé: sádrovláknitá deska FERMACELL 1 x 10 mm (údaje v závorkách platí pro 1 x 12,5 mm)
předpokládaná velikost stropu: 13,75 m², šířka: 2,75 m, délka: 5 m

Spotřeba materiálu	(bez prořezu)		Množství na 1 m ²	jednotka
deska FERMACELL	Rozměr : 1,0 m x 1,5 m	Tloušťka : 10 mm	1,0	m ²
	Rozměr : 1,249 m x 2,75 m	Tloušťka : 12.5 mm	(1,0)	m ²
nosné dřevěné latě, jehličnaté dřevo		50/30	3,2 (2,6)	m
Vrutky s plochou hlavou	Obj.hm.kg/m ³	5 x 70mm	3,7 (3)	ks
Sponky s tavným lepidlem		35mm	30 (22)	ks
FERMACELL spárovací lepidlo			35 (25)	ml
FERMACELL spárovací tmel			0,1	kg

Alternativní provedení a doplnění

FERMACELL spárovací tmel při lepené spáře	0,1	kg
FERMACELL spárovací tmel při tmelené spáře	0,2	kg
Zvukoizolační profily, pozinkované	3,2 (2,6)	m
Pružinové závěsy pro latě 50/30	3,7 (3,0)	m
FERMACELL rychlořezné šrouby 3,9 x 30 mm (kotvení zvukoizolačních profilů)	30	ks
FERMACELL finální tmel pro celoplošné	0,2	kg
FERMACELL spárovací tmel pro napojení stěn, příp. dilatační spáry	0,1	kg
FERMACELL sklotextilní páska pro armování spár (pod strukturální omítkou)	0,8	m

Stropy z dřevěných trámů FERMACELL 2 H 12

**Obklad dřevěných trámových stropů,
požární odolnost : REI 30 DP3)*
při požárním zatížení zdola**

Pořadí výkonu

Pozice	Množství	Jednotka	popis	Kč na jednotku	Kč celkem
		m ²	<p>Stropy FERMACELL pro požární zatížení zdola</p> <p>Typ : jednovrstvý plášť , dřevěná nosná konstrukce spolu s horním záklopem deskami na bázi dřeva ≥ 16 mm nebo prkny ≥ 21 mm</p> <p>Opláštění : 1 x 10 mm sádrovláknitá deska FERMACELL nebo 1 x 12,5 mm sádrovláknitá deska FERMACELL</p> <p>Rozteč latí ≤ 350 mm (≤ 435 mm)</p> <p>Bez zvláštních požadavků na útlum zvuku: latě 50/30 mm</p> <p>Při zvýšeném požadavku na útlum zvuku:</p> <p>Zvukoizolační profily nebo latě 50/30 mm na pružinových závěsech</p> <p>Kotvení do zvukoizolačních profilů rychlořeznými šrouby FERMACELL, kotvení do dřevěných latí rychlořeznými šrouby FERMACELL nebo sponkami s vrstvou tavného lepidla.</p> <p>Spáry desek lepené nebo tmelené</p> <p>stropy FERMACELL odpovídají výrobním a montážním předpisům, včetně použitých materiálů, těsnění a kotevních prvků</p> <p>Viditelné spáry a kotevní prvky jsou přetmeleny</p> <p>Požární odolnost :</p> <p>Použitá konstrukce : podhled FERMACELL 2H12</p>		

Stav 5/2009

Technické změny vyhrazeny

Zákaznická linka FERMACELL:

Pondělí až Pátek od 9.00 do 16.00

konzultace projektu:

Telefon: +420 606 657 523

konzultace montáž:

Čechy: +420 602 453 927

Morava: +420 721 448 666

Slovensko: +420 721 448 666

Informační materiály FERMACELL:

Telefon: +420 296 384 330

Fax: +420 296 384 333

e-mail: fermacell-cz@xella.com

Fermacell GmbH, org. složka

Žitavského 496

156 00 Praha 5 - Zbraslav

Telefon: +420 296 384 330

Fax: +420 296 384 333

e-mail: fermacell-cz@xella.com

http:// www.fermacell.cz