

Montované stěny **fermacell**

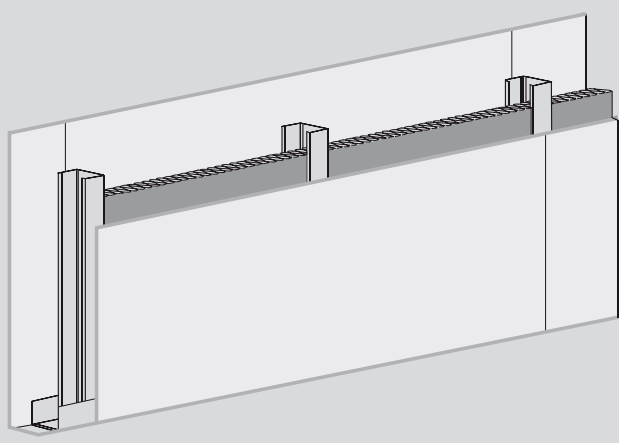
1 S 21

s kovovou nosnou konstrukcí

požární odolnost: EI 60 DP1]*

vzduchová neprůzvučnost: $R_w = 52-54$ dB

tloušťka stěny: 100–150 mm



fermacell[®]

Popis

Nenosné konstrukce stěn s protipožární odolností, splňující vysoké požadavky útlumu zvuku.

Oblast uplatnění těchto nenosných montovaných stěn **fermacell** 1 S 21 pro členění vnitřního prostoru je zejména v účelových stavbách jako jsou administrativní a správní budovy, nemocnice, průmyslové stavby a bytová výstavba.

Základní skladbu montovaných stěn tvoří:

- Sádrovláknité desky **fermacell** o tloušťce 12,5 mm, certifikací ETA-03/0050, třída reakce na oheň A2 dle ČSN EN 13501-1
- Desky jsou tvořeny sádrovými vlákny (získanými procesem recyklace) a vodou, bez dalšího pojiva
- Nosná konstrukce z ocelových pozinkovaných CW a UW profilů
- Izolační materiál (např. minerální vlna) vyplňující vnitřní prostor montované stěny

Doplňkem může být běžný sortiment vestavného příslušenství zárubně, rámy prosklených výplní, nosná konstrukce sanitární techniky, apod.

Výstavba montované stěny **fermacell** 1 S 21 se provádí v souladu s doporučeným montážním návodem. Sádrovláknité desky **fermacell** se šroubují na CW profily rychlořeznými šrouby **fermacell** 3,9 x 30 mm. Spojení desek na hranách tvoří lepená nebo tmelečná spára s použitím spárovacího lepidla či tmelu **fermacell**.

Povrchovou úpravu sádrovláknitých desek **fermacell** lze provést mnoha způsoby, např. nátěrem, tapetováním, obklady, strukturální omítkou apod.

Požární odolnost není ovlivněna nátěrem či úpravou povrchu do 0,5 mm.

Zpracování, doprava a skladování sádrovláknitých desek **fermacell**

Podrobné údaje o zpracování, transportu a skladování sádrovláknitých desek **fermacell** jsou uvedeny v Návodě na zpracování.

] * dle PKO 08 112/A0 204 v závislosti na objemové hmotnosti a tloušťce izolace

Montované stěny **fermacell** 1 S 21

s kovovou nosnou konstrukcí

požární odolnost: EI 60 DP1

vzduchová neprůzvučnost: $R_w = 52-54$ dB

tloušťka stěny: 100–150 mm

Technické údaje

Oboustranné opláštění	sádrovláknitá deska fermacell	12,5 mm
Rozteč kovové konstrukce	maximální osová vzdálenost	62,5 cm
Požární odolnost	EI 60 D1)*	

Tloušťka stěny	Nosná konstrukce	Izolace MW Tloušťka/objemová hmotnost	Maximální výška stěny [cm] Při požárních požadavcích		Plošná hmotnost [kg/m ²]	Neprůzvučnost R_w [dB]	Požární odolnost
			bez	s			
[mm]		[mm]/ [kg/m ³]					
100	75 x 0,6	60/50	600	500	36	52	EI 60 DP1
125	100 x 0,6	60/50	600	500	37	54	
150	125 x 0,6	60/50	790	500	36		

Montáž

Poloha stěn se vyznačí na podlahu, strop a stěny (s ohledem na dveřní prostupy apod.). Ukotví se UW profily na podlahu a strop a CW profily na boční stěny s použitím přípojovacího těsnění. Následně se zkrátí CW profily na správnou délku, zasunou do UW profilů a upevní na max. rozteč 62,5 cm. Pozor na přesnost montáže a dodržení svislosti. V prostoru dveřních otvorů a prosklených stěn se používají dle jejich velikosti, druhu a provedení vyztužující UA profily.

Z jedné strany se konstrukce opláští sádrovláknitou deskou **fermacell** tloušťky 12,5 nebo 10 mm. Svislý styk desek tvoří lepená spára. Pro lepenou spáru se použije spárovací lepidlo **fermacell** dle návodu na zpracování. Tmelená spára se provede spárovacím tmelem **fermacell** bez armovací pásky rovněž dle návodu na zpracování, zároveň se dodrží její min. šíře tloušťky desky. Pro vodorovný styk desek se upřednostňuje lepená spára bez podložení. Vodorovná tmelená spára se podloží

pruhem desky **fermacell** nebo kovovým profilem.

Sádrovláknité desky se k CW profilům kotví výhradně rychlořeznými šrouby **fermacell** 3,9 x 30 mm s roztečí < 25 cm, zabudují se nosné konstrukce zřizovacích předmětů a dutina montované stěny se vyplní předepsanou izolací (mírné stlačení zabrání vypadávání při montáži). Opláštění druhé strany konstrukce sádrovláknitou deskou **fermacell** se provede stejným způsobem.

Následně se lepená i tmelená spára a zapuštěné rychlořezné šrouby přetmelí dle návodu na zpracování spárovacím nebo finálním tmelem **fermacell**. Vývody, kotevní prvky či jiné materiály se chrání před přetmelněním separační páskou. Nejsou-li kladeny žádné požadavky na požární odolnost, je možné u vývodů použít pružné tmelení.

Dilatační spáry montovaných stěn **fermacell** se musí provést v místech dilatačních spár staticky nosné konstrukce budovy a to s možností pohybu odpovídajícím těmto spárám.

Přestože montované stěny **fermacell** vykazují minimální odchylky vlivem změny okolního prostředí, je nutné k nim přihlížet.

Dilatační spáry jsou předepsány:

- Maximálně po 8 m při tmelené spáře
- Maximálně po 10 m při lepené spáře

Provedení dilatační spáry musí zohlednit požadavky zvukové izolace a požární odolnosti.

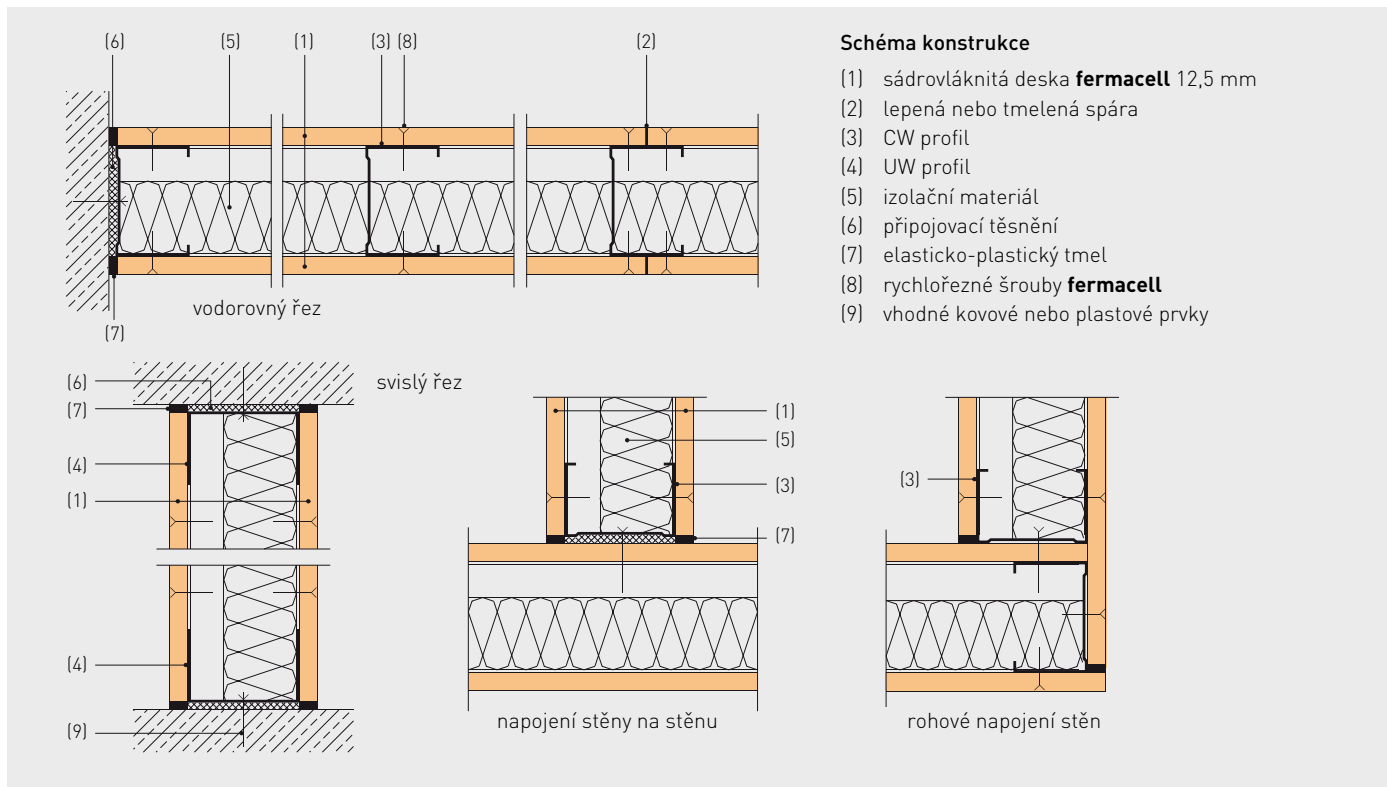
Montované stěny **fermacell** 1 S 21

s kovovou nosnou konstrukcí

požární odolnost: EI 60 DP1

vzduchová neprůzvučnost: $R_w = 52-54$ dB

tloušťka stěny: 100–150 mm



Spotřeba materiálu

Předpokládaná velikost stěny: 13,75 m², výška: 2,75 m, délka: 5 m

Spotřeba materiálu (bez prořezu)			Množství na 1 m ² stěny	jednotka
Deska fermacell	Šířka: 1,25 m Výška: ... m	Tloušťka: 12,5 mm	2,0	m ²
Kovová nosná konstrukce	UW profil	UW ... x 0,6	0,8	m
	CW profil	CW ... x 0,6	1,8	m
Izolace MW	Objem. hmot. ... kg/m ³	Tloušťka ... mm	1,0	m ²
Připojovací těsnění	Materiál ...	Šířka ... mm	1,0	m
Kotevní prvky	Délka ... mm	Průměr ... mm	1,6	ks
fermacell rychlořezné šrouby		3,9 x 30 mm	20	ks
fermacell spárovací lepidlo			35	ml
fermacell finální tmel			0,2	kg

Alternativní provedení a doplnění (množství uvedena na 1 m² jedné strany stěny)

fermacell spárovací tmel při lepené spáře	0,2	kg
fermacell spárovací tmel při tmelené spáře	0,4	kg
fermacell finální tmel pro celoplošné stěrkování	0,4	kg
fermacell spárovací tmel	0,1	kg
fermacell sklotextilní páska pro armování spár	0,8	m

Montované stěny **fermacell**

1 S 21

s kovovou nosnou konstrukcí

požární odolnost: EI 60 DP1]*

vzduchová neprůzvučnost: $R_w = 52-54$ dB

tloušťka stěny: 100–150 mm

Pořadí výkonu					
Pozice	Množství	Jednotka	Popis	Kč na jednotku	Kč celkem
		m ²	Nenosné vnitřní dělící příčky, montované stěny Typ: jednovrstvý plášť, kovová nosná konstrukce z pozinkovaných UW a CW profilů Tloušťka montované stěny: ... mm Stavební výška: ≤ ... cm (bez požární odolnosti) ≤ ... cm (s požární odolností) Opláštění: sádrovláknitá deska fermacell tl. 12,5 mm, upevněná rychlořeznými šrouby fermacell 3,9 x 30 mm, lepená nebo tmelená spára Izolační materiál: Izolace MW: Tloušťka: ... mm, objemová hmotnost: kg/m ³ Montovaná stěna fermacell odpovídá výrobním a montážním předpisům, včetně použitých materiálů, těsnění a kotevních prvků Viditelné spáry a hlavy upevňovacích prvků jsou přetmeleny Vzduchová neprůzvučnost: R_w dB Požární odolnost: EI 60 DP1 Použitá konstrukce: montovaná stěna fermacell 1 S 21		

Stav 3/2013

Technické změny vyhrazeny.

Vyžádejte si laskavě nejnovější vydání této brožury.

Technické informace **fermacell**

Pondělí až pátek od 9.00 do 16.00

Konzultace projektu:

Telefon: +420 606 657 523

Konzultace montáže:

Čechy: + 420 602 453 927

Morava a Slezsko: + 420 721 448 666

Slovensko: + 420 721 448 666

Informační materiály **fermacell**:

Telefon: +420 296 384 330

Fax: +420 296 384 333

e-mail: fermacell-cz@xella.com

Fermacell GmbH

organizační složka

Žitavského 496

156 00 Praha 5 – Zbraslav

Telefon: +420 296 384 330

Fax: +420 296 384 333

www.fermacell.cz