

# Montované stěny **fermacell**

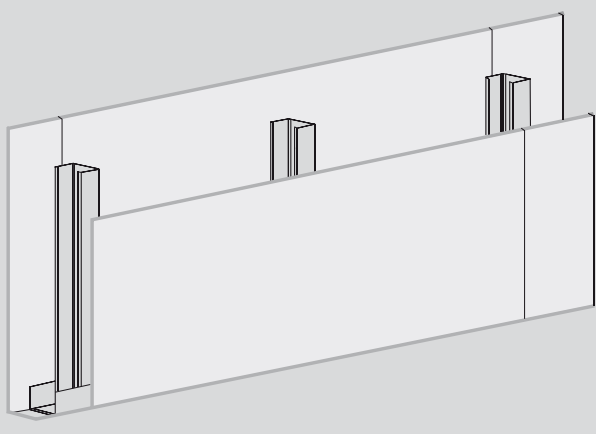
## 1 S 15

s kovovou nosnou konstrukcí bez izolace

požární odolnost: EI 30 DP1 ]\*

vzduchová neprůzvučnost:

tloušťka stěny: 75 – 150 mm



**fermacell**<sup>®</sup>

### Popis

Nenosné konstrukce stěn s protipožární odolností, splňující vysoké požadavky útlumu zvuku.

Oblast uplatnění těchto nenosných montovaných stěn **fermacell** 1S15 pro členění vnitřního prostoru je zejména v účelových stavbách jako jsou administrativní a správní budovy, nemocnice, průmyslové stavby a bytová výstavba.

Základní skladbu montovaných stěn tvoří:

- Sádroláknité desky **fermacell** o tloušťce 12,5mm, certifikací ETA-03/0050, třída reakce na oheň A2 dle ČSN EN 13501-1
- Desky jsou tvořeny sádrovými vlákny (získanými procesem recyklace) a vodou, bez dalšího pojiva
- Nosná konstrukce z ocelových pozinkovaných CW a UW profilů
- Bez izolačního materiálu. Použijeli se dodatečně izolační vrstva, musí splňovat tříd reakce na oheň minimálně B2.

Doplňkem může být běžný sortiment vestavného příslušenství zárubně, rámy prosklených výplní, nosná konstrukce sanitární techniky, apod. Výstavba montované stěny **fermacell** 1S15 se provádí v souladu s doporučeným montážním návodem. Sádroláknité desky **fermacell** se šroubují na CW profily rychlořeznými šrouby **fermacell** 3,9 x 30 mm. Spojení desek na hranách tvoří lepená nebo tmelená spára s použitím spárovacího lepidla či tmelu

### **fermacell.**

Povrchovou úpravu sádroláknitých desek **fermacell** lze provést mnoha způsoby, např. nátěrem, tapetováním, obklady, strukturální omítkou apod.

Požární odolnost není ovlivněna nátěrem či úpravou povrchu do 0,5mm.

### Zpracování, doprava a skladování sádroláknitých desek **fermacell**

Podrobné údaje o zpracování, transportu a skladování sádroláknitých desek **fermacell** jsou uvedeny v Návodě na zpracování.

] \* podle PKO 04 097/AO 204

# Montované stěny **fermacell** 1 S 15

s kovovou nosnou konstrukcí bez izolace

požární odolnost: EI 30 DP1

vzduchová neprůzvučnost:

tloušťka stěny: 75 – 150 mm

## Technické údaje

Oboustranné opláštění	sádrovláknitá deska <b>fermacell</b>	12,5 mm
Rozteč kovové konstrukce	maximální osová vzdálenost	62,5 cm
Požární odolnost	EI 30 D1 )*	

Tloušťka stěny	Nosná konstrukce	Izolace MW Tloušťka/objemová hmotnost	Maximální výška stěny [cm] Při požárních požadavcích		Plošná hmotnost [kg/m <sup>2</sup> ]	Neprůzvučnost R <sub>w</sub> [dB]	Požární odolnost
			bez	s			
[mm]		[mm]/ [kg/m <sup>3</sup> ]					
75	50 x 0,6		415	415	32	40	EI 30 DP1
100	75 x 0,6		415	415	32	40	
125	100 x 0,6		600	500	33	42	
150	125 x 0,6		790	500	34	42	

## Montáž

Poloha stěn se vyznačí na podlahu, strop a stěny (s ohledem na dveřní prostupy apod.). Ukotví se UW profily na podlahu a strop a CW profily na boční stěny s použitím přípojovacího těsnění. Následně se zkrátí CW profily na správnou délku, zasunou do UW profilů a upevní na max. rozteč 62,5 cm. Pozor na přesnost montáže a dodržení svislosti. V prostoru dveřních otvorů a prosklených stěn se používají dle jejich velikosti, druhu a provedení vyztužující UA profily.

Z jedné strany se konstrukce opláští sádrovláknitou deskou **fermacell** tloušťky 12,5 mm. Svislý styk desek tvoří lepená spára. Pro lepenou spáru se použije spárovací lepidlo **fermacell** dle návodu na zpracování. Tmelená spára se provede spárovacím tmelem **fermacell** bez armovací pásky rovněž dle návodu na zpracování, zároveň se dodrží její

min. šíře 0,5 tloušťky desky. Pro vodorovný styk desek se upřednostňuje lepená spára bez podložení. Vodorovná tmelená spára se podloží pruhem desky **fermacell** nebo kovovým profilem.

Sádrovláknité desky se k CW profilům kotví výhradně rychlořeznými šrouby **fermacell** 3,9 x 30 mm s roztečí < 25 cm. Zabudují se nosné konstrukce zřizovacích předmětů. Je-li předepsána izolační vrstva, musí splňovat třídu reakce na oheň minimálně B2. Opláštění druhé strany konstrukce sádrovláknitou deskou **fermacell** se provede stejným způsobem.

Následně se lepená i tmelená spára a zapuštěné rychlořezné šrouby přetmelí dle návodu na zpracování spárovacím nebo finálním tmelem **fermacell**. Vývody, kotevní prvky či jiné materiály se chrání před přetmelím separační páskou. Nejsou-li kladeny žádné požadavky na požární

odolnost, je možné u vývodů použít pružné tmelení.

Dilatační spáry montovaných stěn **fermacell** se musí provést v místech dilatačních spár staticky nosné konstrukce budovy a to s možností pohybu odpovídajícím těmto spárám. Přestože montované stěny **fermacell** vykazují minimální odchylky vlivem změny okolního prostředí, je nutné k nim přihlížet.

Dilatační spáry jsou předepsány:

- Maximálně po 8 m při tmelené spáře
- Maximálně po 10 m při lepené spáře

Provedení dilatační spáry musí zohlednit požadavky zvukové izolace a požární odolnosti.

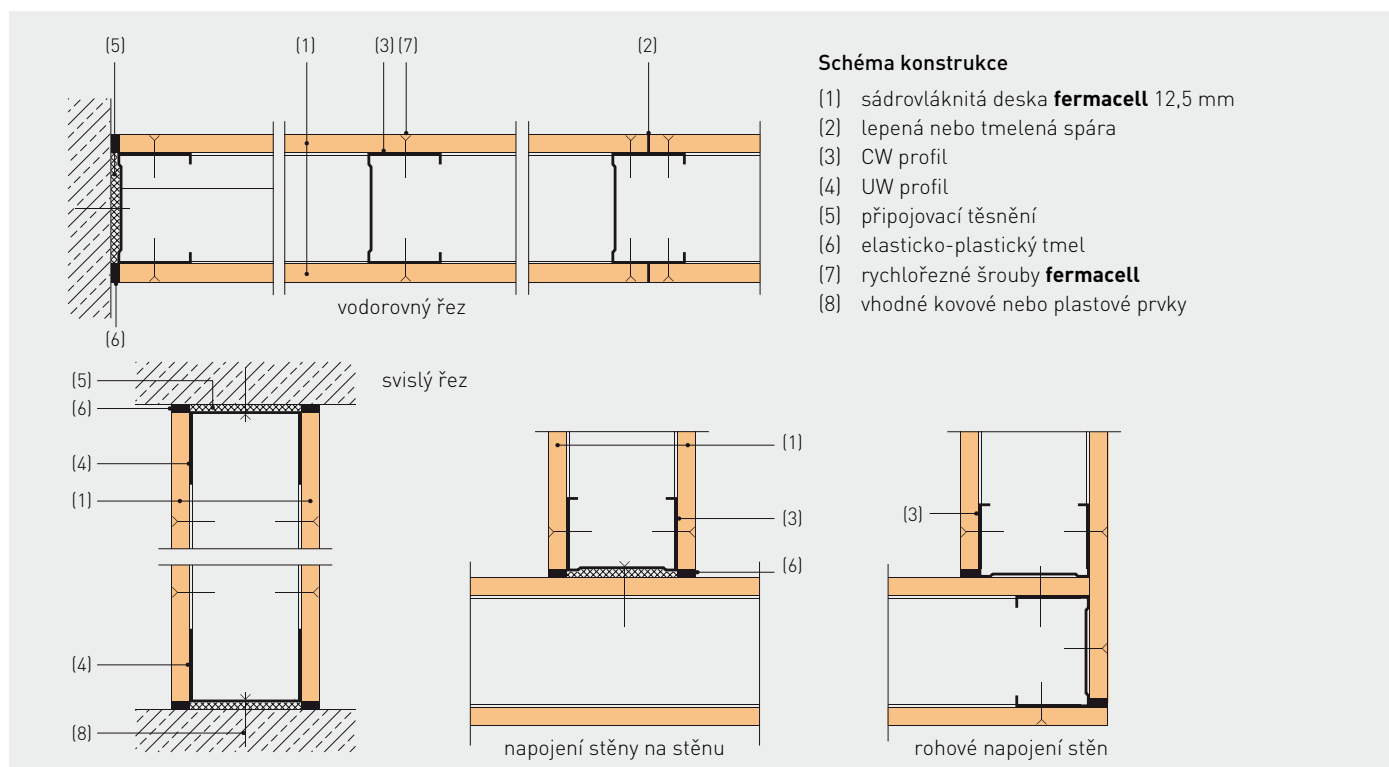
# Montované stěny **fermacell** 1 S 15

s kovovou nosnou konstrukcí bez izolace

požární odolnost: EI 30 DP1

vzduchová neprůzvučnost:

tloušťka stěny: 75 – 150 mm



## Spotřeba materiálu

Předpokládaná velikost stěny: 13,75 m <sup>2</sup> , výška: 2,75 m, délka: 5 m				
Spotřeba materiálu (bez prořezu)			Množství na 1 m <sup>2</sup> stěny	jednotka
Deska <b>fermacell</b>	Šířka: 1,25 m Výška: ... m	Tloušťka: 12,5 mm	2,0	m <sup>2</sup>
Kovová nosná konstrukce	UW profil	UW ... x 0,6	0,8	m
	CW profil	CW ... x 0,6	1,8	m
Izolace MW	Objem. hmot. ... kg/m <sup>3</sup>	Tloušťka ... mm	1,0	m <sup>2</sup>
Připojovací těsnění	Materiál ...	Šířka ... mm	1,0	m
Kotevní prvky	Délka ... mm	Průměr ... mm	1,6	ks
<b>fermacell</b> rychlořezné šrouby		3,9 x 30 mm	20	ks
<b>fermacell</b> spárovací lepidlo			35	ml
<b>fermacell</b> finální tmel			0,2	kg

Alternativní provedení a doplnění (množství uvedena na 1m <sup>2</sup> jedné strany stěny)		
<b>fermacell</b> spárovací tmel při lepené spáře		0,2 kg
<b>fermacell</b> spárovací tmel při tmelené spáře		0,4 kg
<b>fermacell</b> finální tmel pro celoplošné stěrkování		0,4 kg
<b>fermacell</b> spárovací tmel		0,1 kg
<b>fermacell</b> sklotextilní páska pro armování spár		0,8 m

# Montované stěny **fermacell**

## 1 S 15

s kovovou nosnou konstrukcí bez izolace

požární odolnost: EI 30 DP1 ]\*

vzduchová neprůzvučnost:

tloušťka stěny: 75 – 150 mm

Pořadí výkonu					
Pozice	Množství	Jednotka	Popis	Kč na jednotku	Kč celkem
		m <sup>2</sup>	Nenosné vnitřní dělící příčky, montované stěny Typ: jednovrstvý plášť, kovová nosná konstrukce z pozinkovaných UW a CW profilů Tloušťka montované stěny: ... mm Stavební výška: ≤ ... cm (bez požární odolnosti) ≤ ... cm (s požární odolností) Opláštění: sádrovláknitá deska <b>fermacell</b> tl. 12,5 mm, upevněná rychlořeznými šrouby <b>fermacell</b> 3,9 x 30 mm, lepená nebo tmelená spára Bez izolačního materiálu, příp. třída reakce na oheň min. B2 Montovaná stěna <b>fermacell</b> odpovídá výrobním a montážním předpisům, včetně použitých materiálů, těsnění a kotevních prvků Viditelné spáry a hlavy upevňovacích prvků jsou přetmeleny Vzduchová neprůzvučnost: $R_w$ ... dB Požární odolnost: EI 30 DP1 Použitá konstrukce: montovaná stěna <b>fermacell</b> 1 S 15		

Stav 03/2013

Technické změny vyhrazeny.

Vyžádejte si laskavě nejnovější vydání této brožury.

### Technické informace **fermacell**

Pondělí až pátek od 9.00 do 16.00

Konzultace projektu:

Telefon: +420 606 657 523

Konzultace montáže:

Čechy: + 420 602 453 927

Morava a Slezsko: + 420 721 448 666

Slovensko: + 420 721 448 666

### Informační materiály **fermacell**:

Telefon: +420 296 384 330

Fax: +420 296 384 333

e-mail: [fermacell-cz@xella.com](mailto:fermacell-cz@xella.com)

**Fermacell** GmbH

organizační složka

Žitavského 496

156 00 Praha 5 – Zbraslav

Telefon: +420 296 384 330

Fax: +420 296 384 333

[www.fermacell.cz](http://www.fermacell.cz)