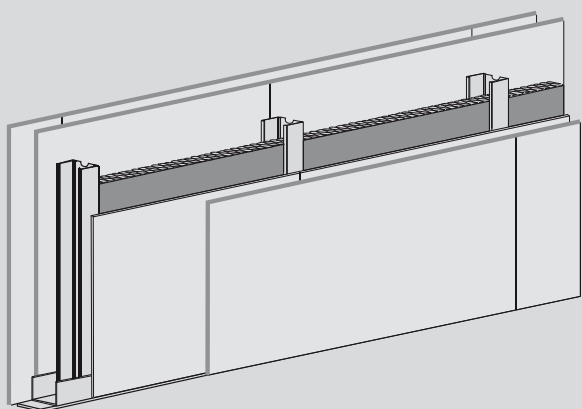


# Montované stěny **fermacell**

## 1 S 13

s dvojitou kovovou nosnou konstrukcí  
požární odolnost: EI 30 DP1, EI 60 DP1 )\*  
vzduchová neprůzvučnost:  
tloušťka stěny: min. 180 mm



**fermacell**<sup>®</sup>

### Popis

Nenosné dvojitě konstrukce stěn s protipožární odolností, splňující vysoké požadavky útlumu zvuku. Oblast uplatnění těchto nenosných montovaných stěn **fermacell** 1S13 pro členění vnitřního prostoru je zejména v účelových stavbách jako jsou administrativní a správní budovy, nemocnice, průmyslové stavby a bytová výstavba. A to zejména v případech, kde se s výhodou využije její vnitřní dutina (např. k rozvodům domovních izolací nebo překrytí stávajících stavebních konstrukcí).

Základní skladbu montovaných stěn tvoří:

- Sádrovláknité desky **fermacell** o tloušťce 12,5mm, certifikací ETA-03/0050, třída reakce na oheň A2 dle ČSN EN 13501-1
- Desky jsou tvořeny sádrovými vlákny (získanými procesem recyklace) a vodou, bez dalšího pojiva
- Dvojitá nosná konstrukce z ocelových pozinkovaných CW a UW profilů
- Izolační materiál (např. minerální

vlna) vyplňující vnitřní prostor montované stěny

Doplňkem může být běžný sortiment vestavného příslušenství zárubně, rámy prosklených výplní, nosná konstrukce sanitární techniky, apod.

Výstavba montované stěny

**fermacell** 1S13 se provádí v souladu s doporučeným montážním návodem. Uspořádání dvojitě konstrukce může být:

- Souběžné, vzájemně spojené oboustranně lepící izolační páskou
  - Souběžné, vzájemně oddělené
  - Souběžné, se vzájemně spojenými CW profily asi 1/3 výšky stěny třmeny ze sádrovláknité desky **fermacell**
- Sádrovláknité desky **fermacell** se šroubují na CW profily rychlořeznými šrouby **fermacell** 3,9 x 30 mm. Spojení desek na hranách tvoří lepená nebo tmelená spára s použitím spárovacího lepidla či tmelu **fermacell**.

Povrchová úprava sádrovláknitých desek **fermacell** se realizuje mnoha způsoby, např. nátěrem, tapetová-

ním, obklady, strukturální omítkou apod.

Požární odolnost není ovlivněna nátěrem či úpravou povrchu do 0,5 mm.

### Zpracování, doprava a skladování sádrovláknitých desek **fermacell**

Podrobné údaje o zpracování, transportu a skladování sádrovláknitých desek **fermacell** jsou uvedeny v Návodu na zpracování sádrovláknitých desek **fermacell**.

)\* dle PKO 08 112/A0 204 v závislosti na objemové hmotnosti a tloušťce izolace

# Montované stěny **fermacell** 1 S 13

s dvojitou kovovou nosnou konstrukcí

požární odolnost: EI 30 DP1, EI 60 DP1

vzduchová neprůzvučnost :

tloušťka stěny: min. 180 mm

## Technické údaje

Oboustranné opláštění	sádrovláknitá deska <b>fermacell</b>	12,5 mm
Rozteč kovové konstrukce	maximální osová vzdálenost	62,5 cm
Požární odolnost	EI 30 D1 – EI 60 D1)*	

Tloušťka stěny	Nosná konstrukce	Izolace MW Tloušťka/objemová hmotnost	Maximální výška stěny [cm] Při požárních požadavcích		Plošná hmotnost [kg/m <sup>2</sup> ]	Neprůzvučnost R <sub>w</sub> [dB]	Požární odolnost
			bez	s			
min. 180	2 x 75 x 0,6	60/20	400EB1 /	400EB1 /	36		EI 30 DP1
		60/50	350EB2	350EB2	38		EI 60 DP1
min. 230	2 x 100 x 0,6	60/20	500EB1 /	500EB1 /	37		EI 30 DP1
		60/50	425EB2	425EB2	39		EI 60 DP1
min. 280	2 x 125 x 0,6	60/20	500EB1 /	500EB1 /	37		EI 30 DP1
		60/50	425EB2	425EB2	39		EI 60 DP1

## Montáž

Poloha stěn se vyznačí na podlahu, strop a stěny (s ohledem na dveřní prostupy apod.). Spodní nosnou konstrukci tvoří dvě oddělené části paralelně montované z ocelových CW a UW profilů. Podle požadavků mohou být:

- Souběžné, vzájemně spojené oboustranně lepící izolační páskou
- Souběžné, vzájemně oddělené
- Souběžné, se vzájemně spojenými CW profily asi 1/3 výšky stěny proužky sádrovláknité desky **fermacell**

UW profily obou částí nosné konstrukce se ukotví na podlahu a strop a CW profily na boční stěny s použitím připojovacího těsnění. Následně se zkrátí CW profily na správnou délku, zasunou do UW profilů a upevní na max. rozteč 62,5 cm. Pozor na přesnost montáže a dodržení svislosti. Podle výše uvedeného provedení se styčné plochy CW profilů slepí oboustranně lepící páskou nebo zůstanou oddělené nebo se v případě požadavků na zvýšenou statickou únosnost pevně spojí asi v 1/3 výšky stěny třmeny ze sádrokartonové desky

**fermacell** o tloušťce 12,5mm, které se došroubují do CW profilů rychlořeznými šrouby **fermacell** 3,9 x 30 mm. V prostoru dveřních otvorů a prosklených stěn se používají dle jejich velikosti, druhu a provedení vyztužující UA profily. Z jedné strany se konstrukce opláští sádrovláknitou deskou **fermacell** tloušťky 12,5mm. Svislý styk desek tvoří lepená spára. Pro lepenou spáru se použije spárovací lepidlo **fermacell** dle návodu na zpracování. Tmelená spára se provede spárovacím tmelem **fermacell** bez armovací pásky rovněž dle návodu na zpracování, zároveň se dodrží její min. šíře tloušťky desky. Pro vodorovný styk desek se upřednostňuje lepená spára bez podložení. Vodorovná tmelená spára se podloží pruhem desky **fermacell** nebo kovovým profilem. Sádrovláknité desky se k CW profilům kotví výhradně rychlořeznými šrouby **fermacell** 3,9 x 30 mm s rozteč < 25cm.

Následně se zabudují se instalace a rozvody a dutina montované stěny se vyplní předepsanou izolací (mírné stlačení zabrání vypadání

při montáži). Druhá strana montované stěny se opláští výše popsaným způsobem. Následně se lepená i tmelená spára a zapuštěné rychlořezné šrouby přetmelí dle návodu na zpracování spárovacím nebo finálním tmelem **fermacell**. Vývody, kotevní prvky či jiné materiály se chrání před přetmelením separační páskou. Nejsou-li kladeny žádné požadavky na požární odolnost, je možné u vývodů použít pružné tmelení.

Dilatační spáry montovaných stěn **fermacell** se musí provést v místech dilatačních spár staticky nosné konstrukce budovy a to s možností pohybu odpovídajícím těmto spárám. Přestože montované stěny **fermacell** vykazují minimální odchylky vlivem změny okolního prostředí, je nutné k nim přihlížet.

Dilatační spáry jsou předepsány:

- Maximálně po 8 m při tmelené spáře
- Maximálně po 10 m při lepené spáře

Provedení dilatační spáry musí zohlednit požadavky zvukové izolace a požární odolnosti.

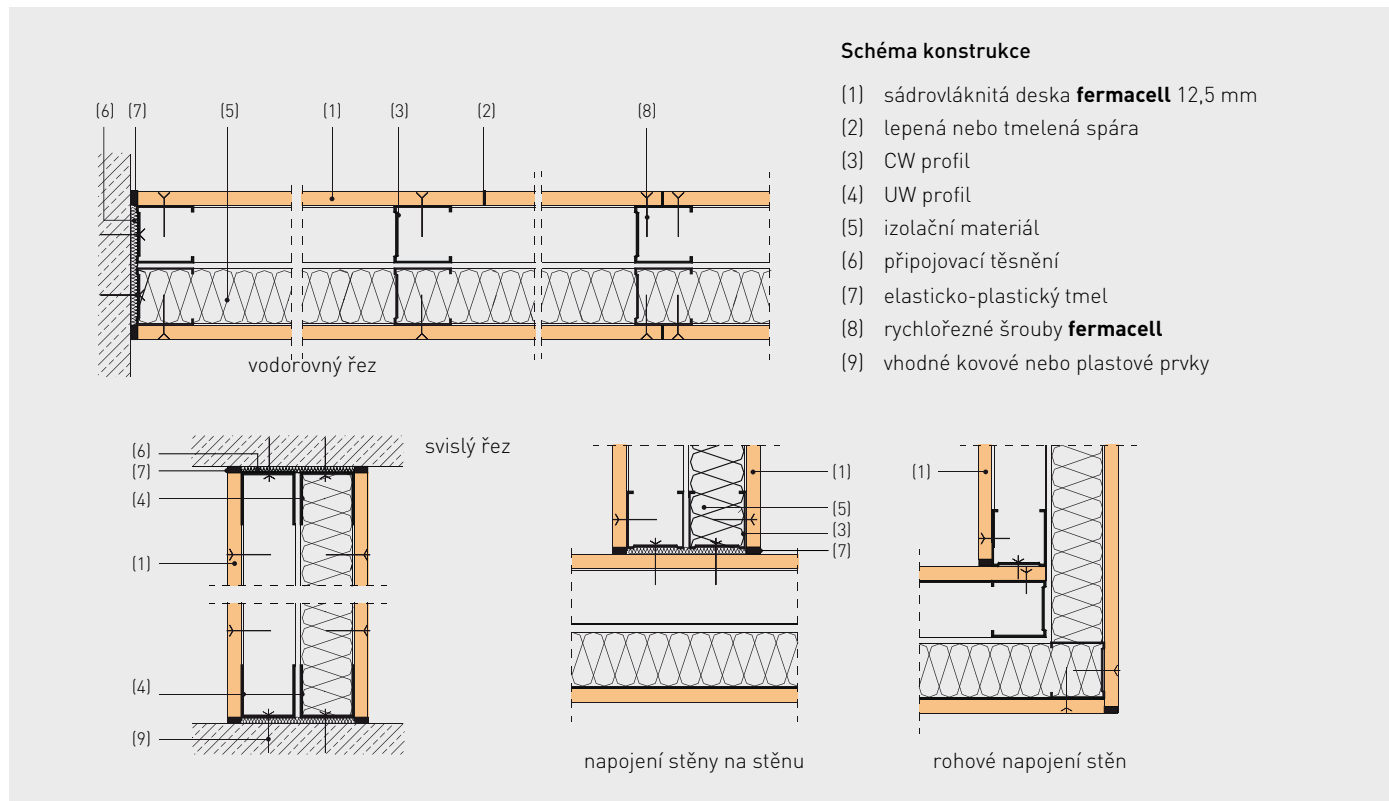
# Montované stěny **fermacell** 1 S 13

s dvojitou kovovou nosnou konstrukcí

požární odolnost: EI 30 DP1, EI 60 DP1

vzduchová neprůzvučnost :

tloušťka stěny: min. 180 mm



## Spotřeba materiálu

Předpokládaná velikost stěny: 13,75 m<sup>2</sup>, výška: 2,75 m, délka: 5 m

Spotřeba materiálu (bez prořezu)			Množství na 1 m <sup>2</sup> stěny	jednotka
Deska <b>fermacell</b>	Šířka: 1,25 m Výška: ... m	Tloušťka: 12,5 mm	2,0	m <sup>2</sup>
Kovová nosná konstrukce	UW profil	UW ... x 0,6	0,8	m
	CW profil	CW ... x 0,6	3,6	m
Izolace MW	Objem. hmot. ... kg/m <sup>3</sup>	Tloušťka ... mm	1,0	m <sup>2</sup>
Připojovací těsnění	Materiál ...	Šířka ... mm	2,0	m
Kotevní prvky	Délka ... mm	Průměr ... mm	1,6	ks
<b>fermacell</b> rychlořezné šrouby		3,9 x 35 mm	20	ks
<b>fermacell</b> spárovací lepidlo			35	ml
<b>fermacell</b> finální tmel			0,2	kg

## Alternativní provedení a doplnění (množství uvedena na 1m<sup>2</sup> jedné strany stěny)

<b>fermacell</b> spárovací tmel při lepené spáře	0,2	kg
<b>fermacell</b> spárovací tmel při tmelené spáře	0,4	kg
<b>fermacell</b> finální tmel pro celoplošné stěrkování	0,4	kg
<b>fermacell</b> spárovací tmel	0,1	kg
<b>fermacell</b> sklotextilní páska pro armování spár	0,8	m

# Montované stěny **fermacell**

## 1 S 13

s dvojitou kovovou nosnou konstrukcí  
požární odolnost: EI 30 DP1, EI 60 DP1 )\*  
vzduchová neprůzvučnost:  
tloušťka stěny: min. 180 mm

Pořadí výkonu					
Pozice	Množství	Jednotka	Popis	Kč na jednotku	Kč celkem
		m <sup>2</sup>	Nenosné vnitřní dělící příčky, montované stěny Typ:      jednovrstvý plášť, kovová nosná konstrukce z pozinkovaných UW a CW profilů Tloušťka montované stěny: ... mm Stavební výška: ≤ ... cm (bez požární odolnosti) ≤ ... cm (s požární odolností) Opláštění: sádrovláknitá deska <b>fermacell</b> tl. 12,5 mm, upevněná rychlořeznými šrouby <b>fermacell</b> 3,9 x 30 mm, lepená nebo tmelená spára Izolační materiál: Izolace MW: ... Tloušťka: ... mm, objemová hmotnost: .... kg/m <sup>3</sup> Montovaná stěna <b>fermacell</b> odpovídá výrobním a montážním předpisům, včetně použitých materiálů, těsnění a kotevních prvků Viditelné spáry a hlavy upevňovacích prvků jsou přetmeleny Vzduchová neprůzvučnost: R <sub>w</sub> .... dB Požární odolnost: ..... Použitá konstrukce: montovaná stěna <b>fermacell</b> 1 S 13		

Stav 03/2013  
Technické změny vyhrazeny.  
Vyžádejte si laskavě nejnovější vydání této brožury.

**Technické informace fermacell**  
Pondělí až pátek od 9.00 do 16.00

Konzultace projektu:  
Telefon: +420 606 657 523

Konzultace montáže:  
Čechy: + 420 602 453 927  
Morava a Slezsko: + 420 721 448 666  
Slovensko: + 420 721 448 666

**Informační materiály fermacell:**  
Telefon: +420 296 384 330  
Fax: +420 296 384 333  
e-mail: fermacell-cz@xella.com

**Fermacell GmbH**  
organizační složka  
Žitavského 496  
156 00 Praha 5 – Zbraslav  
Telefon: +420 296 384 330  
Fax: +420 296 384 333  
www.fermacell.cz