

Montované stěny **fermacell**

1 S 10

s kovovou nosnou konstrukcí

požární odolnost: EI 30 DP1]*

vzduchová neprůzvučnost: $R_w = 48$ dB

tloušťka stěny: 95-140 mm



fermacell[®]

Popis

Nenosné konstrukce stěn s protipožární odolností, splňující vysoké požadavky útlumu zvuku.

Oblast uplatnění této nenosné konstrukce 1 S 10 je pro členění vnitřního prostoru v bytové výstavbě.

Základní skladbu montovaných stěn tvoří:

- Sádroláknité desky **fermacell** o tloušťce 10 mm, certifikací ETA-03/0050, třída reakce na oheň A2 dle ČSN EN 13501-1
- Desky jsou tvořeny sádrou, papírovými vlákny (získanými procesem recyklace) a vodou, bez dalšího pojiva
- Nosná konstrukce z ocelových pozinkovaných CW a UW profilů
- Izolační materiál (např. minerální vlna) vyplňující vnitřní prostor montované stěny

Doplňkem může být běžný sortiment vestavného příslušenství zárubně, rámy prosklených výplní, nosná konstrukce sanitární techniky, apod.

Výstavba montované stěny

fermacell 1 S 10 se provádí v souladu s doporučeným montážním návodem.

Sádroláknité desky **fermacell** se šroubují na CW profily rychlořeznými šrouby **fermacell**

3,9 x 30 mm. Spoje desek na hranách tvoří lepená nebo tmelená spára s použitím spárovacího lepidla či tmelu

fermacell.

Desky s profilovanými TB hranami (2-stranně nebo 4-stranně profilované) se spojují pomocí armovací pásky TB a Spárovacího tmelu.

Povrchová úprava sádroláknitých desek **fermacell** se realizuje mnoha způsoby, např. nátěrem, tapetováním, obklady, strukturální omítkou apod.

Požární odolnost není ovlivněna nátěrem či úpravou povrchu do 0,5 mm.

Zpracování, doprava a skladování sádroláknitých desek **fermacell**

Podrobné údaje o zpracování, transportu a skladování sádroláknitých desek **fermacell** jsou uvedeny v Návodu na zpracování.

] * dle PKO-13-081/AO 204 v závislosti na objemové hmotnosti a tloušťce izolace

Montované stěny **fermacell** 1 S 10

s kovovou nosnou konstrukcí

požární odolnost: EI 30 DP1

vzduchová neprůzvučnost: $R_w = 48$ dB

tloušťka stěny: 95-140 mm

Technické údaje

Oboustranné opláštění	sádrovláknitá deska fermacell	10 mm
Rozeč kovové konstrukce	maximální osová vzdálenost	62,5 cm
Požární odolnost	EI 30 D1]*	

Tloušťka stěny	Nosná konstrukce	Izolace MW Tloušťka/objemová hmotnost	Maximální výška stěny [cm] Při požárních požadavcích		Plošná hmotnost [kg/m ²]	Neprůzvučnost R_w [dB]	Požární odolnost
			bez	s			
95 (10 mm)	75 x 0,6	60/20	425	425	28	48	EI 30 DP1
120 (10 mm)	100 x 0,6	60/20	595	500	28	48	
140 (10 mm)	120 x 0,6	60/20	595	500	29	48	

Montáž

Poloha stěn se vyznačí na podlahu, strop a stěny (s ohledem na dveřní prostory apod.). Ukotví se UW profily na podlahu a strop a CW profily na boční stěny s použitím připojovacího těsnění. Následně se zkrátí CW profily na správnou délku, zasunou do UW profilů a upevní na max. rozeč 62,5 cm. Pozor na přesnost montáže a dodržení svislosti. V prostoru dveřních otvorů a prosklených stěn se používají dle jejich velikosti, druhu a provedení vyztužující UA profily. Z jedné strany se konstrukce opláští sádrovláknitou deskou **fermacell** tloušťky 12,5 mm, která má kolmou nebo profilovanou TB hranu. Sádrovláknité desky se k CW profilům kotví výhradně rychlořeznými šrouby **fermacell** 3,9 x 30 mm s rozečím < 250 mm.

Montáž desek s TB hranou

Vždy dvě desky s TB hranou se spojí na tupo. Do spáry se vloží **samolepící armovací páska fermacell TB**, která se následně přetmelí **spárovacím tmelem fermacell** dle Návodu na zpracování. Vzniká tak hospodárný a stabilní spoj. Při montáži je nutné dbát, aby nevznikaly křížové spáry a bylo tak dodrženo minimální přesazení.

Montáž desek s kolmou hranou

Desky s kolmou hranou se vzájemně lepí **spárovacím lepidlem fermacell** dle Návodu na zpracování. Není již potřeba dalšího armování spoje.

Vodorovné spáry pro oba typy desek není nutno podkládat a provedou se způsobem daným typem desek (kolmé hrany se lepí, profilované se tmelí).

Po montáži první vrstvy desek se do příčky zabudují nosné konstrukce zřizovacích předmětů a dutina montované stěny se vyplní předepsanou izolací (její mírné stlačení zabrání vypadávání při montáži). Opláštění druhé strany konstrukce sádrovláknitou deskou **fermacell** se provede stejným způsobem.

Následuje přetmelení hlaviček šroubů a spoju desek dle návodu na zpracování spárovacím nebo finálním tmelem **fermacell**.

Vývody, kotevní prvky či jiné materiály se chrání před přetmelením separační páskou. Nejsou-li kladeny žádné požadavky na požární odolnost, je možné u vývodů použít pružné tmelení. Dilatační spáry montovaných stěn **fermacell** se musí provést v místech dilatačních spár staticky nosné konstruk-

ce budovy a to s možností pohybu odpovídajícím těmto spárám. Přestože montované stěny **fermacell** vykazují minimální odchylky vlivem změny okolního prostředí, je nutné k nim přihlížet.

Dilatační spáry jsou předepsány:

■ Maximálně po 8 m při tmelené spáře

■ Maximálně po 10 m při lepené spáře

Provedení dilatační spáry musí zohlednit požadavky zvukové izolace a požární odolnosti.

Napojení na ostatní konstrukce

Při napojení na stěnu se krajním deskám uřízne část s profilovanou TB hranou tak, aby se deska přiložila kolmou hranou na separační pásku. Přitom se mezi deskou a páskou nechává mezera (šířky 1/2 tloušťky desky), která slouží jako oddělené napojení. Do mezery se nanese **spárovací tmel fermacell**, po jeho vytvrzení se přečnávající část pásky ořízne. Povrch je připravený k provedení nátěru nebo nalepení tapety.

Následující povrchová úprava desek se odvíjí od definice kvality finálního povrchu, ta je rozdělena do 4 stupňů, Q1 až Q4 dle prospektu **Montované stěny fermacell – Podklady pro projektanty – Kvalita povrchu**.

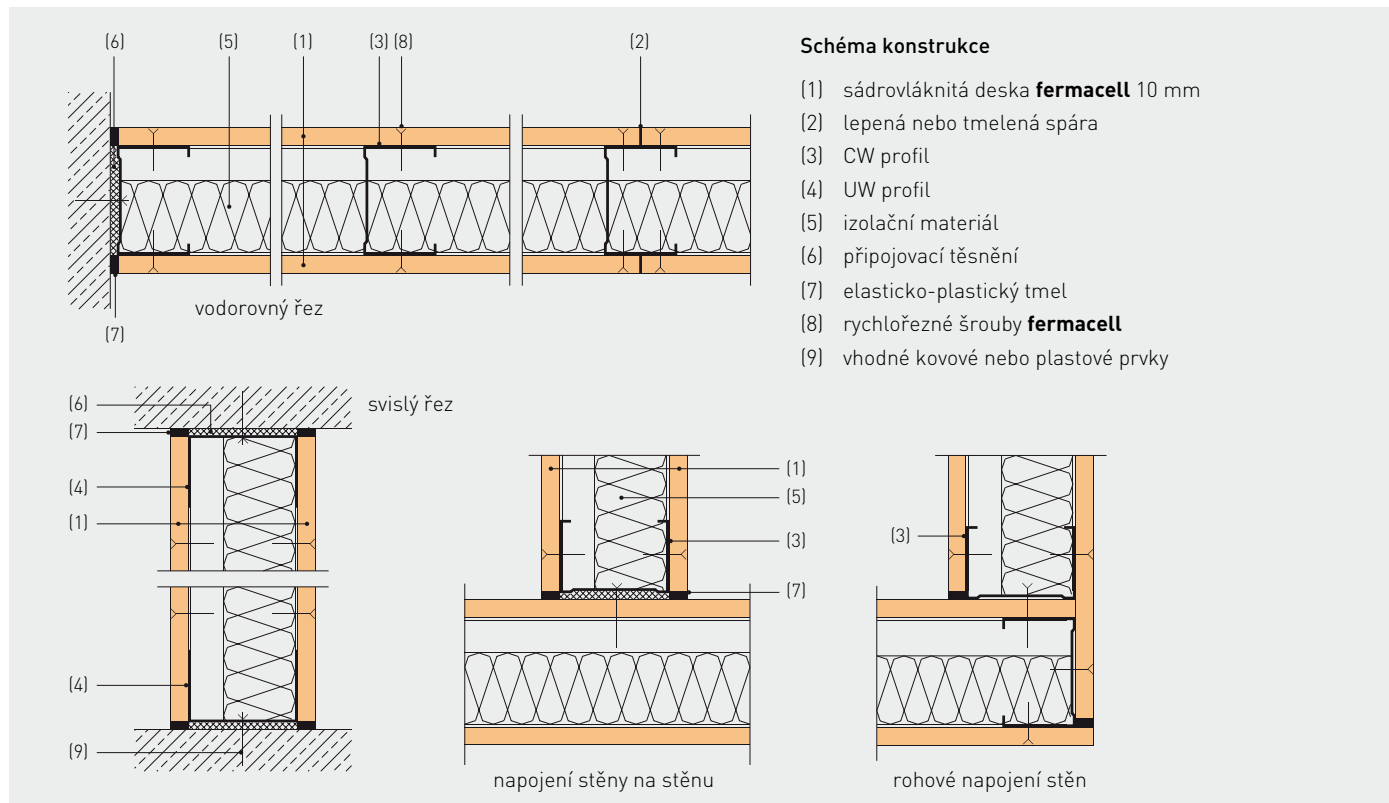
Montované stěny **fermacell** 1 S 10

s kovovou nosnou konstrukcí

požární odolnost: EI 30 DP1

vzduchová neprůzvučnost: $R_w = 48$ dB

tloušťka stěny: 95-140 mm



Spotřeba materiálu

Předpokládaná velikost stěny: 13,75 m², výška: 2,75 m, délka: 5 m

Spotřeba materiálu (bez prořezu)			Množství na 1 m ² stěny	jednotka
Deska fermacell	Šířka: 1,25 m Výška: ... m	Tloušťka: 10 mm	2,0	m ²
Kovová nosná konstrukce	UW profil	UW ... x 0,6	0,8	m
	CW profil	CW ... x 0,6	1,8	m
Izolace MW	Objem. hmot. 20 kg/m ³	Tloušťka 60 mm	1,0	m ²
Připojovací těsnění	Materiál ...	Šířka ... mm	1,0	m
Kotevní prvky	Délka ... mm	Průměr ... mm	1,6	ks
fermacell rychlořezné šrouby		3,9 x 30 mm	20	ks
fermacell spárovací tmel (tmelení TB hrany)			30	ml
fermacell armovací páska TB			0,8	m
fermacell spárovací tmel (dotmelení)			0,3	kg

Alternativní provedení a doplnění (množství uvedena na 1 m² jedné strany stěny)

fermacell spárovací lepidlo (provedení lepených spár)			35	ml
fermacell jemný finální tmel pro celoplošné stěrkování (Q4)			0,17	l
fermacell plošná sádrová stěrka (Q4)			1	kg

Montované stěny **fermacell** 1 S 10

s kovovou nosnou konstrukcí

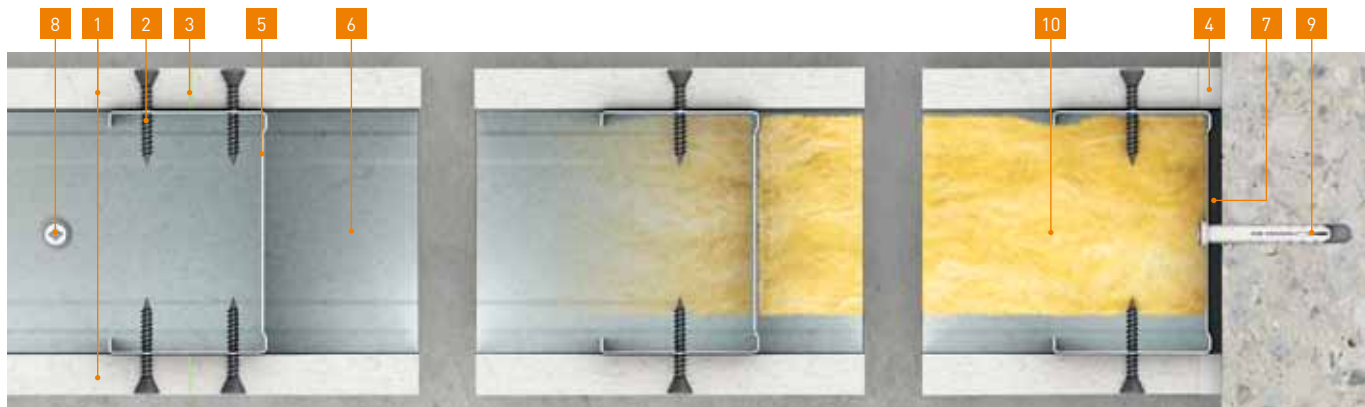
požární odolnost: EI 30 DP1

vzduchová neprůzvučnost: $R_w = 48$ dB

tloušťka stěny: 95-140 mm

Pořadí výkonu						
Pozice	Množství	Jednotka	Popis	Kč na jednotku	Kč celkem	
		m ²	<p>Nenosné vnitřní dělící příčky, montované stěny</p> <p>Typ: jednovrstvý plášť, kovová nosná konstrukce z pozinkovaných UW a CW profilů</p> <p>Tloušťka montované stěny: ... mm</p> <p>Stavební výška: ≤ ... cm (bez požární odolnosti) ≤ ... cm (s požární odolností)</p> <p>Opláštění: sádrovláknitá deska fermacell 10 mm, upevněná rychlořeznými šrouby fermacell 3,9 x 30 mm, lepená nebo tmelená spára</p> <p>Izolační materiál: Izolace MW:</p> <p>Tloušťka: ... mm, objemová hmotnost: kg/m³</p> <p>Montovaná stěna fermacell odpovídá výrobním a montážním předpisům, včetně použitých materiálů, těsnění a kotevních prvků</p> <p>Viditelné spáry a hlavy upevňovacích prvků jsou přetmeleny</p> <p>Vzduchová neprůzvučnost: R_w dB</p> <p>Požární odolnost: EI 30 DP1</p> <p>Použitá konstrukce: montovaná stěna fermacell 1 S 10</p>			

Vizualizace konstrukce 1 S 10



- 1 10 mm sádrovláknitá deska **fermacell**
- 2 3,9 x 30 mm **fermacell** rychlořezné šrouby – rozteč: ≤ 250 mm
- 3 Lepená spára **fermacell** - šířka spáry ≤ 1 mm

- 4 Spárovací tmel **fermacell** – šířka: 5-10 mm
- 5 75 mm CW75-06
- 6 75 mm UW75-06
- 7 5 mm napojovací těsnění, třída reakce na oheň B

- 8 Kotevní šroub – rozteč: ≤ 700 mm
- 9 Kotevní šroub – rozteč: ≤ 1000 mm
- 10 Vhodný izolační materiál

Stav 07/2014
Technické změny vyhrazeny.
Vyžádejte si laskavě nejnovější vydání této brožury.

Technické informace fermacell
Pondělí až pátek od 9.00 do 16.00

Konzultace projektu:
Telefon: +420 606 657 523

Konzultace montáže:
Čechy: + 420 602 453 927
Morava a Slezsko: + 420 721 448 666
Slovensko: + 420 721 448 666

Informační materiály fermacell:
Telefon: +420 296 384 330
Fax: +420 296 384 333
e-mail: fermacell-cz@xella.com

Fermacell GmbH
organizační složka
Žitavského 496
156 00 Praha 5 – Zbraslav
Telefon: +420 296 384 330
Fax: +420 296 384 333
www.fermacell.cz