

# Montované stěny FERMACELL

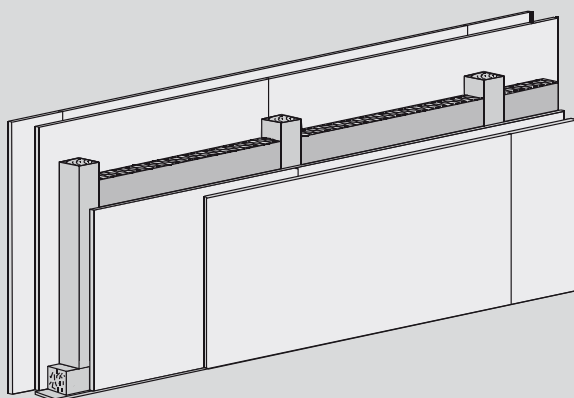
## 1 HT 33

s dřevěnou konstrukcí

požární odolnost: REI 45 DP2, REI 60 DP3 ]\*

vzduchová neprůzvučnost:

tloušťka stěny: 150 mm



**fermacell**<sup>®</sup>

### Popis

Nosné konstrukce stěn s protipožární odolností, splňující vysoké požadavky útlumu zvuku. Oblast uplatnění těchto nosných montovaných stěn **fermacell** 1 HT 33 pro členění vnitřního prostoru je zejména v účelových stavbách jako jsou administrativní a správní budovy, nemocnice, průmyslové stavby a bytová výstavba. Základní skladbu montovaných stěn tvoří:

- Sádrovláknité desky **fermacell** o tloušťce 12,5 mm, certifikací ETA-03/0050, třída reakce na oheň A2 dle ČSN EN 13501-1
- Desky jsou tvořeny sádro, papírovými vlákny (získanými procesem recyklace) a vodou, bez dalšího pojiva
- Nosná konstrukce z jehličnatého dřeva

- Izolační materiál (např. minerální vlna) vyplňující vnitřní prostor montované stěny

Doplňkem může být běžný sortiment vestavného příslušenství zárubně, rámy prosklených výplní, nosná konstrukce sanitární techniky, apod.

Výstavba montované stěny **fermacell** 1 HT 33 se provádí v souladu s doporučeným montážním návodem.

Sádrovláknité desky **fermacell** se kotví na dřevěnou konstrukci sponkami, hřebíky nebo šrouby. Spojení desek na hranách tvoří lepená nebo tmelená spára s použitím spárovacího lepidla či tmelu **fermacell**.

Povrchová úprava sádrovláknitých desek **fermacell** se realizuje mnoha způsoby, např. nátěrem, tapetováním, obklady, strukturální omítkou apod.

Požární odolnost není ovlivněna nátěrem či úpravou povrchu do 0,5 mm.

### Zpracování, doprava a skladování sádrovláknitých desek **fermacell**

Podrobné údaje o zpracování, transportu a skladování sádrovláknitých desek **fermacell** jsou uvedeny v Návodě na zpracování.

] \* dle PKO 12 023/AO 204 v závislosti na objemové hmotnosti a tloušťce izolace

# Montované stěny **fermacell** 1 HT 33

s dřevěnou konstrukcí

požární odolnost: REI 45 DP2, REI 60 DP3 ]\*

vzduchová neprůzvučnost:

tloušťka stěny: 150 mm

## Technické údaje

Oboustranné opláštění	sádrovláknitá deska <b>fermacell</b>	12,5 + 12,5 mm
Rozteč dřevěné konstrukce	maximální osová vzdálenost	62,5 cm
Požární odolnost	REI 45 DP2, REI 60 DP3 ]*	

Tloušťka stěny	Spodní konstrukce		Izolace MW Tloušťka/objemová hmotnost	Maximální výška stěny [cm] při požárních požadavcích	Plošná hmotnost	Neprůzvučnost $R_w$	Požární odolnost
[mm]	sloupky	žebra	[mm]/ [kg/m <sup>3</sup> ]	[cm]	[kg/m <sup>2</sup> ]	[dB]	
150	60/100	60/100	100/30	ČSN 73 1702	72		REI 45 DP2, REI 60 DP3

## Montáž

Poloha stěn se vyznačí na podlahu, strop a stěny (s ohledem na dveřní prostupy apod.). Ukotví se spodní a horní trámeč na podlahu a strop a boční sloupky stěny s použitím připojovacího těsnění. Následně se zkrátí dřevěné sloupky na správnou délku, a připevní se hřebíky do stropního a podlahového trámku na max. rozteč 62,5 cm. Pozor na přesnost montáže a dodržení svislosti. V prostoru dveřních otvorů a prosklených stěn se používají dle jejich velikosti, druhu a provedení vyztužující profily.

Z jedné strany se konstrukce opláští první vrstvou sádrovláknitých desek **fermacell** tloušťky 12,5mm, kladených na těsný sráz. Spára se nelepí ani netmelí. Sádrovláknité desky se kotví pozinkovanými sponami >1,5 x 10 x 45 mm (konce s tavným lepidlem) nebo rychlořeznými šrouby **fermacell** 3,9 x 30 mm s roztečí < 25 cm v případě, že druhá-vrchní vrstva sádrovláknitých desek **fermacell** se kotví do spodní vrstvy bez ohledu na polohu spodní nosné konstrukce sponkováním nebo šroubováním, nebo s roztečí <40cm v případě, že druhá vrstva sádrovláknitých desek

**fermacell** se prošroubuje přesně do spodní nosné konstrukce. Pro druhou-vrchní vrstvu se použije deska **fermacell** tloušťky 12,5 mm, která je při prvním způsobu montáže nezávisle na poloze spodní nosné konstrukce přesazena o <20cm oproti spodní vrstvě a kotvena rychlořeznými šrouby **fermacell** 3,9 x 30 mm nebo rozpěrnými sponkami s průměrem drátu > 1,5 mm, šířkou > 10 mm a délkou nožiček o 2-3 mm menší než je celková tloušťka desek. Rozteč šroubů je < 25 cm a sponek < 15 cm, osová vzdálenost obou je < 40 cm. Při druhém způsobu montáže a prošroubování do spodní nosné konstrukce se použijí rychlořezné šrouby **fermacell** 3,9 x 40 mm s roztečí <25cm. Následně se zabudují nosné konstrukce zřizovací předmětu a dutina se vyplní předepsanou izolací (mírné stlačení zabrání vypadávání při montáži). Druhá strana montované stěny se opláští výše popsaným způsobem. Svislý styk desek tvoří lepená spára. Pro lepenou spáru se použije spárovací lepidlo **fermacell** dle návodu na zpracování. Tmelená spára se provede spárovacím

tmelem **fermacell** bez armovací pásky rovněž dle návodu na zpracování, zároveň se dodrží její min. šíře ½ tloušťky desky. Vodorovné spáry obou vrstev se předloží o < 20 cm a jsou přednostně provedeny lepením.

Následně se lepená i tmelená spára a zapuštěné rychlořezné šrouby přetmelí dle návodu na zpracování spárovacím nebo finálním tmelem **fermacell**. Vývody, kotevní prvky či jiné materiály se chrání před přetmelením separační páskou. Nejsou-li kladeny žádné požadavky na požární odolnost, je možné u vývodů použít pružné tmelení.

Dilatační spáry montovaných stěn **fermacell** se musí provést v místech dilatačních spár staticky nosné konstrukce budovy a to s možností pohybu odpovídajícím těmto spárám. Z důvodu rozdílné vlhkostní roztažnosti sádrovláknitých desek **fermacell** a dřevěné konstrukce, je nutné dále provést dilatační spáry ve vzdálenostech max. po 8 m.

Provedení dilatační spáry musí zohlednit požadavky zvukové izolace a požární odolnosti.

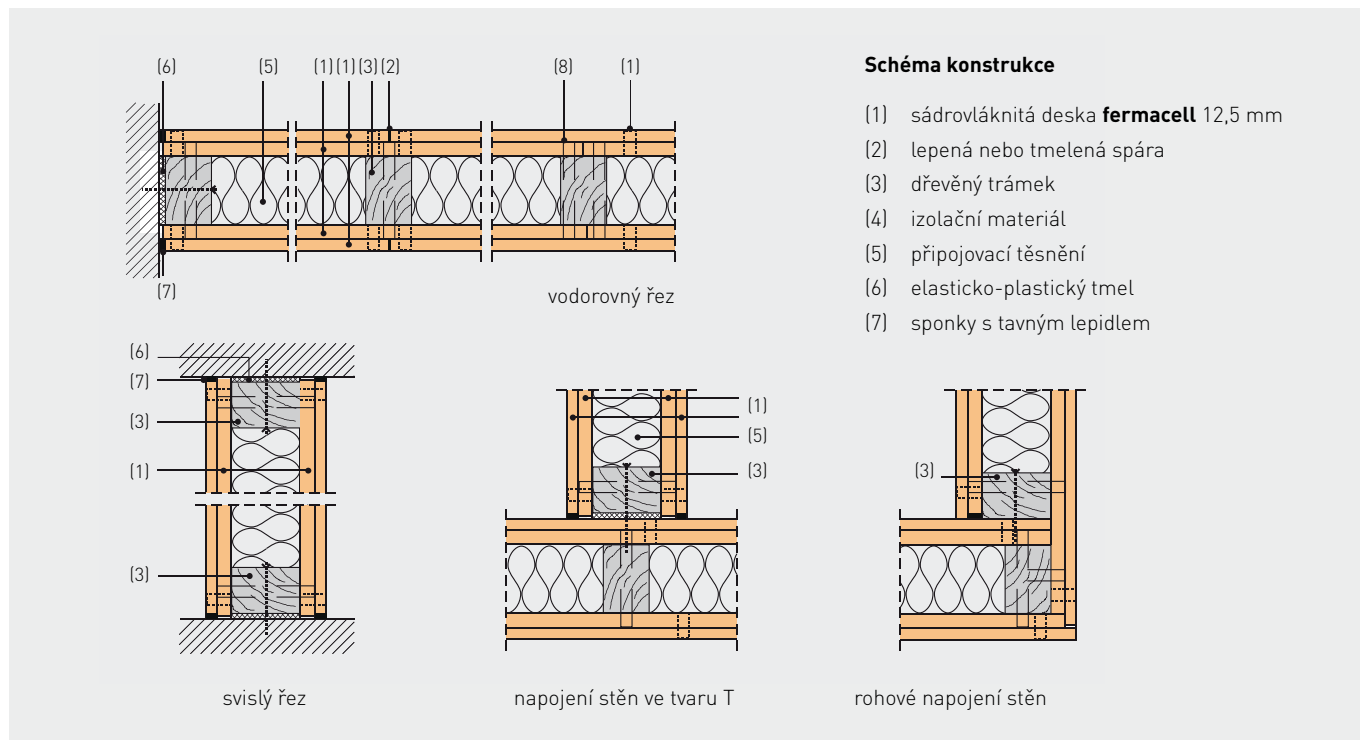
# Montované stěny **fermacell** 1 HT 33

s dřevěnou konstrukcí

požární odolnost: REI 45 DP2, REI 60 DP3 ]\*

vzduchová neprůzvučnost:

tloušťka stěny: 150 mm



## Spotřeba materiálu

Předpokládaná velikost stěny: 13,75 m<sup>2</sup>, výška: 2,75 m, délka: 5 m

Spotřeba materiálu (bez prořezu)			Množství na 1 m <sup>2</sup> stěny	jednotka
Sádrovláknitá deska <b>fermacell</b>	Šířka: 1,25 m Výška: ..... m	Tloušťka: 2 x 12,5 mm	4,0	m <sup>2</sup>
Nosná konstrukce, jehličnaté dřevo	Podlahový a stropní trámek	45/120 mm	0,8	m
	Svislé sloupky	45/120 mm	1,8	m
Izolace MW	Objem. hmot. .... kg/m <sup>3</sup>	Tloušťka ..... mm	1,0	m <sup>2</sup>
Připojovací těsnění	Materiál .....	Šířka: 120 mm	1,0	m
Kotevní prvky	Délka ..... mm	Průměr ..... mm	1,6	ks
Sponky s tavným lepidlem > 1,5 x 10 x 47		47 mm	30	ks
Ocelové rozpěrné sponky, pozinkované, s tavným lepidlem nebo rychlořezné šrouby <b>fermacell</b> 3,9 x 40 mm			43	ks
			20	ks
<b>fermacell</b> spárovací lepidlo			35	ml
<b>fermacell</b> finální tmel			0,2	kg

## Alternativní provedení a doplnění (množství uvedeno na 1 m<sup>2</sup> jedné strany stěny)

<b>fermacell</b> spárovací tmel při lepené spáře	0,2	kg
<b>fermacell</b> spárovací tmel při tmelené spáře	0,4	kg
Hřebíky dle ČSN 1702 > 2,2 x 45	30	ks
<b>fermacell</b> finální tmel pro celoplošné stěrkování	0,4	kg
<b>fermacell</b> spárovací tmel	0,1	kg
<b>fermacell</b> sklotextilní páska pro armování spár	0,8	m

# Montované stěny FERMACELL

## 1 HT 33

s dřevěnou konstrukcí

požární odolnost: REI 45 DP2, REI 60 DP3 )\*

vzduchová neprůzvučnost:

tloušťka stěny: 150 mm

Pořadí výkonu					
Pozice	Množství	Jednotka	Popis	Kč na jednotku	Kč celkem
		m <sup>2</sup>	Nosné montované stěny Typ: jednovrstvý plášť, dřevěná konstrukce Tloušťka montované stěny: 150 mm Stavební výška: ≤ ..... cm Opláštění: sádrovláknitá deska <b>fermacell</b> tl. 12,5 + 12,5 mm, kotvená pozinkovanými sponami s tavným lepidlem ≥ 1,5 x 10 x 45, lepená nebo tmelená spára Izolační materiál: Izolace MW: Tloušťka: ... mm, objemová hmotnost: .... kg/m <sup>3</sup> Montovaná stěna <b>fermacell</b> odpovídá výrobním a montážním předpisům, včetně použitých materiálů, těsnění a kotevních prvků Viditelné spáry a hlavy upevňovacích prvků jsou přetmeleny Vzduchová neprůzvučnost: R <sub>w</sub> .... dB Požární odolnost: REI 45 DP2, REI 60 DP3)* Použitá konstrukce: montovaná stěna <b>fermacell</b> 1 HT 33		

Stav 1/2013

Technické změny vyhrazeny.

Vyžádejte si laskavě nejnovější vydání této brožury.

#### Technické informace FERMACELL

Pondělí až pátek od 9.00 do 16.00

Konzultace projektu:

Telefon: +420 606 657 523

Konzultace montáže:

Čechy: + 420 602 453 927

Morava a Slezsko: + 420 721 448 666

Slovensko: + 420 721 448 666

#### Informační materiály FERMACELL:

Telefon: +420 296 384 330

Fax: +420 296 384 333

e-mail: fermacell-cz@xella.com

#### Fermacell GmbH

organizační složka

Žitavského 496

156 00 Praha 5 – Zbraslav

Telefon: +420 296 384 330

Fax: +420 296 384 333

www.fermacell.cz