

Montované stěny FERMACELL

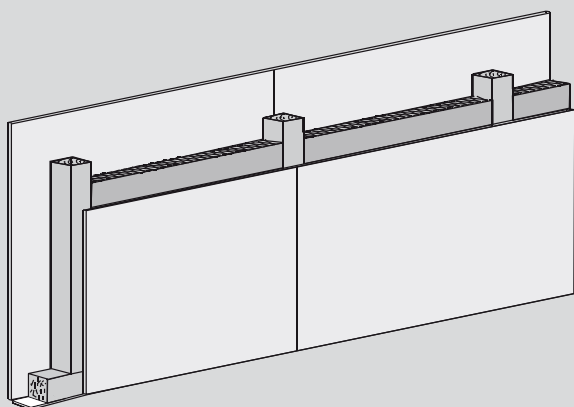
1 HT 15

s dřevěnou konstrukcí

požární odolnost: REI 15 DP2, REI 45 DP3]*

vzduchová neprůzvučnost: $R_w = 42$ dB

tloušťka stěny: 125 mm



fermacell[®]

Popis

Nosné konstrukce stěn s protipožární odolností, splňující vysoké požadavky útlumu zvuku.

Oblast uplatnění těchto nosných montovaných stěn **fermacell** 1 HT 15 pro členění vnitřního prostoru je zejména v účelových stavbách jako jsou administrativní a správní budovy, nemocnice, průmyslové stavby a bytová výstavba.

Základní skladbu montovaných stěn tvoří:

- Sádroláknité desky **fermacell** o tloušťce 12,5 mm, certifikací ETA-03/0050, třída reakce na oheň A2 dle ČSN EN 13501-1
- Desky jsou tvořeny sádrou, papírovými vlákny (získanými procesem recyklace) a vodou, bez dalšího pojiva
- Nosná konstrukce z jehličnatého dřeva

- Izolační materiál (skelná izolace) vyplňující vnitřní prostor montované stěny

Doplňkem může být běžný sortiment vestavného příslušenství zárubně, rámy prosklených výplní, nosná konstrukce sanitární techniky, apod.

Výstavba montované stěny **fermacell** 1 HT 15 se provádí v souladu s doporučeným montážním návodem.

Sádroláknité desky **fermacell** se kotví na dřevěnou konstrukci sponkami, hřebíky nebo šrouby. Spojení desek na hranách tvoří lepená nebo tmelená spára s použitím spárovacího lepidla či tmelu **fermacell**.

Povrchová úprava sádroláknitých desek **fermacell** se realizuje mnoha způsoby, např. nátěrem, tapetováním, obklady, strukturální omítkou apod.

Požární odolnost není ovlivněna nátěrem či úpravou povrchu do 0,5 mm.

Zpracování, doprava a skladování sádroláknitých desek **fermacell**

Podrobné údaje o zpracování, transportu a skladování sádroláknitých desek **fermacell** jsou uvedeny v Návodu na zpracování.

] * dle PKO 08 073/AO 204 v závislosti na objemové hmotnosti a tloušťce izolace

Montované stěny **fermacell** 1 HT 15

s dřevěnou konstrukcí

požární odolnost: REI 15 DP2, REI 45 DP3]*

vzduchová neprůzvučnost: $R_w = 42$ dB

tloušťka stěny: 125 mm

Technické údaje

| | | |
|---------------------------|--------------------------------------|---------|
| Oboustranné opláštění | sádrovláknitá deska fermacell | 12,5 mm |
| Rozteč dřevěné konstrukce | maximální osová vzdálenost | 62,5 cm |
| Požární odolnost | REI 15 DP2, REI 45 DP3]* | |

| Tloušťka stěny | Spodní konstrukce | | Izolace MW Tloušťka/objemová hmotnost | Maximální výška stěny [cm] při požárních požadavcích | Plošná hmotnost | Neprůzvučnost R_w | Požární odolnost |
|----------------|-------------------|--------|------------------------------------------|---------------------------------------------------------|----------------------|---------------------|---------------------------|
| [mm] | sloupky | žebra | [mm]/ [kg/m ³] | [cm] | [kg/m ²] | [dB] | |
| 125 | 60/100 | 60/100 | 100/13 skelná izolace | ČSN 73 1702 | 37 | 42 | REI 15 DP2, REI 45 DP3 |

Montáž

Poloha stěn se vyznačí na podlahu, strop a stěny (s ohledem na dveřní prostupy apod.). Ukotví se spodní a horní trámeč na podlahu a strop a boční sloupky stěny s použitím připojovacího těsnění. Následně se zkrátí dřevěné sloupky na správnou délku, a připevní se hřebíky do stropního a podlahového trámku na max. rozteč 62,5cm. Pozor na přesnost montáže a dodržení svivosti. V prostoru dveřních otvorů a prosklených stěn se používají dle jejich velikosti, druhu a provedení vyztužující profily.

Z jedné strany se konstrukce opláští sádrovláknitou deskou **fermacell** tloušťky 12,5 mm. Svislý styk desek tvoří lepená či tmelená spára. Pro lepenou spáru se použije spárovací lepidlo **fermacell** dle návodu na zpracování. Tmelená spára se provede spárovacím tmelem **fermacell** bez armovací pásky rovněž dle návodu na zpracování, zároveň se dodrží její min.

šíře ½ tloušťky desky. Pro vodorovný styk desek se upřednostňuje lepená spára bez podložení. Vodorovná tmelená spára se podloží pruhem desky **fermacell** nebo profilem.

Sádrovláknité desky se kotví pozinkovanými sponami > 1,5 x 10 x 45 mm (konce s tavným lepidlem) nebo hřebíky dle ČSN 73 1702 – > 2,2 x 40. Rozteče upevňovacích prostředků dle statického posouzení ČSN 73 1702, nebo ČSN EN 1995-1-1. Zabudují se nosné konstrukce zařizovacích předmětů a dutina montované stěny se vyplní předepsanou izolací (mírné stlačení zabrání vypadávání při montáži). Opláštění druhé strany konstrukce sádrovláknitou deskou **fermacell** se provede stejným způsobem. Následně se lepená i tmelená spára a zapuštěné pozinkované spony přetmelí dle návodu na zpracování spárovacím nebo finálním tmelem **fermacell**. Vývody, kotevní prvky či jiné materiály se chrání

před přetmelením separační páskou. Nejsou-li kladeny žádné požadavky na požární odolnost, je možné u vývodů použít pružné tmelení.

Dilatační spáry montovaných stěn **fermacell** se musí provést v místech dilatačních spár staticky nosné konstrukce budovy a to s možností pohybu odpovídajícím těmto spárám. Z důvodu rozdílné vlhkostní roztažnosti sádrovláknitých desek **fermacell** a dřevěné konstrukce, je nutné dále provést dilatační spáry ve vzdálenostech max. po 8 m.

Provedení dilatační spáry musí zohlednit požadavky zvukové izolace a požární odolnosti.

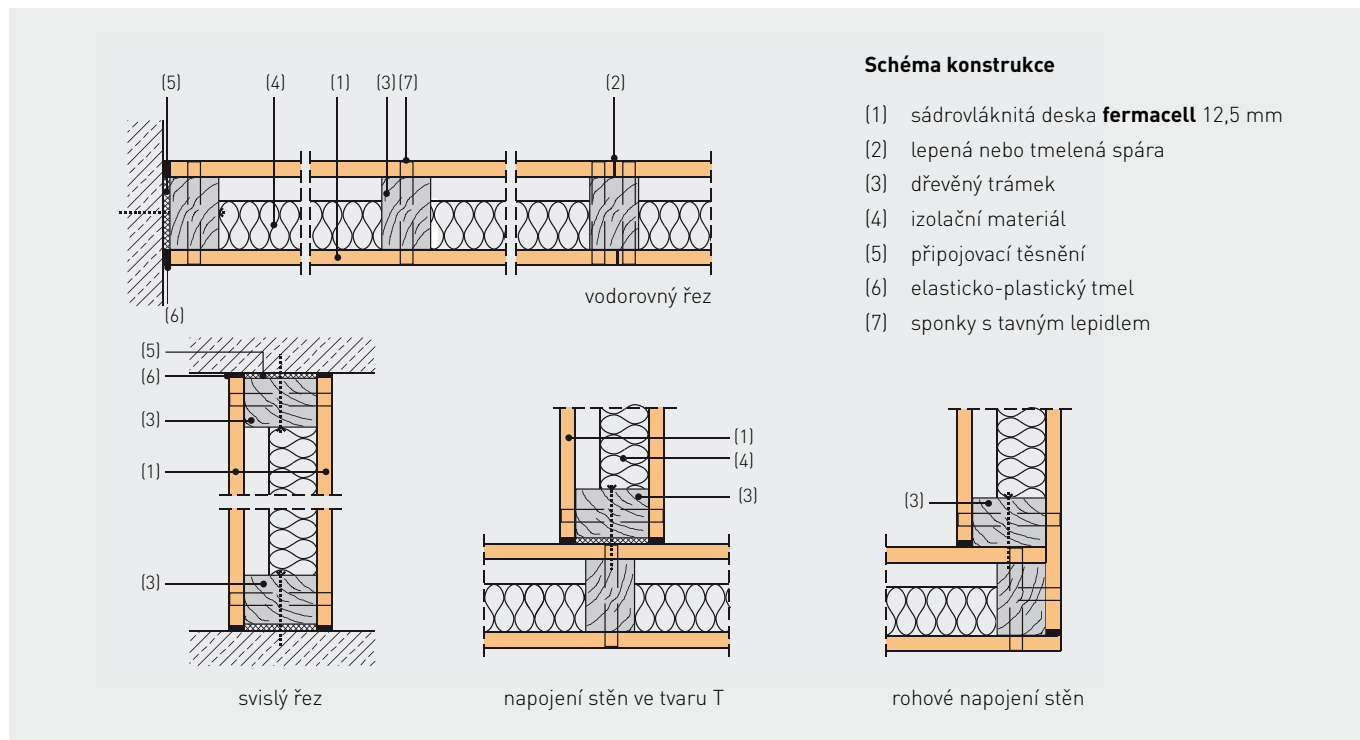
Montované stěny **fermacell** 1 HT 15

s dřevěnou konstrukcí

požární odolnost: REI 15 DP2, REI 45 DP3]*

vzduchová neprůzvučnost: $R_w = 42$ dB

tloušťka stěny: 125 mm



Spotřeba materiálu

Předpokládaná velikost stěny: 13,75 m², výška: 2,75 m, délka: 5 m

| Spotřeba materiálu (bez prořezu) | | | Množství na 1 m ² stěny | jednotka |
|------------------------------------------|-------------------------------------|-------------------|------------------------------------|----------------|
| Sádrovláknitá deska fermacell | Šířka: 1,25 m Výška: m | Tloušťka: 12,5 mm | 2,0 | m ² |
| Nosná konstrukce, jehličnaté dřevo | Podlahový a stropní trámek | 60/100 mm | 0,8 | m |
| | Svislé sloupky | 60/100 mm | 1,8 | m |
| Skelná izolace | Objem. hmot. kg/m ³ | Tloušťka mm | 1,0 | m ² |
| Přípojovací těsnění | Materiál | Šířka: 100 mm | 1,0 | m |
| Kotevní prvky | Délka mm | Průměr mm | 1,6 | ks |
| Sponky s tavným lepidlem > 1,5 x 10 x 45 | | 45 mm | 30 | ks |
| fermacell spárovací lepidlo | | | 35 | ml |
| fermacell finální tmel | | | 0,2 | kg |

Alternativní provedení a doplnění (množství uvedeno na 1 m² jedné strany stěny)

| | | |
|---------------------------------------------------------|-----|----|
| fermacell spárovací tmel při lepené spáře | 0,2 | kg |
| fermacell spárovací tmel při tmelené spáře | 0,4 | kg |
| Hřebíky dle ČSN 1702 > 2,2 x 43 | 30 | ks |
| fermacell finální tmel pro celoplošné stěrkování | 0,4 | kg |
| fermacell spárovací tmel | 0,1 | kg |
| fermacell sklotextilní páska pro armování spár | 0,8 | m |

Montované stěny FERMACELL

1 HT 15

s dřevěnou konstrukcí

požární odolnost: REI 15 DP2, REI 45 DP3]*

vzduchová neprůzvučnost: $R_w = 42$ dB

tloušťka stěny: 125 mm

| Pořadí výkonu | | | | | |
|---------------|----------|----------------|-------------------------------------------------------------------------------------------------------------------------------------------------------------------------------------------------------------------------------------------------------------------------------------------------------------------------------------------------------------------------------------------------------------------------------------------------------------------------------------------------------------------------------------------------------------------------------------------------------------------------------------------------------------------------------------------------------------------------------------------------------|----------------|-----------|
| Pozice | Množství | Jednotka | Popis | Kč na jednotku | Kč celkem |
| | | m ² | Nosné montované stěny Typ: jednovrstvý plášť, dřevěná konstrukce Tloušťka montované stěny: 125 mm Stavební výška: ≤ cm Opláštění: sádrovláknitá deska fermacell tl. 12,5 mm, kotvená pozinkovanými sponami s tavným lepidlem ≥ 1,5 x 10 x 45, lepená nebo tmelená spára Izolační materiál: Skelná izolace: Tloušťka: ... mm, objemová hmotnost: kg/m ³ Montovaná stěna fermacell odpovídá výrobním a montážním předpisům, včetně použitých materiálů, těsnění a kotevních prvků Viditelné spáry a hlavy upevňovacích prvků jsou přetmeleny Vzduchová neprůzvučnost: R_w dB Požární odolnost: 15 DP2, REI 45 DP3 Použitá konstrukce: montovaná stěna fermacell 1 HT 15 | | |

Stav 1/2013

Technické změny vyhrazeny.

Vyžádejte si laskavě nejnovější vydání této brožury.

Technické informace FERMACELL

Pondělí až pátek od 9.00 do 16.00

Konzultace projektu:

Telefon: +420 606 657 523

Konzultace montáže:

Čechy: + 420 602 453 927

Morava a Slezsko: + 420 721 448 666

Slovensko: + 420 721 448 666

Informační materiály FERMACELL:

Telefon: +420 296 384 330

Fax: +420 296 384 333

e-mail: fermacell-cz@xella.com

Fermacell GmbH

organizační složka

Žitavského 496

156 00 Praha 5 – Zbraslav

Telefon: +420 296 384 330

Fax: +420 296 384 333

www.fermacell.cz