

# Montované stěny **fermacell**

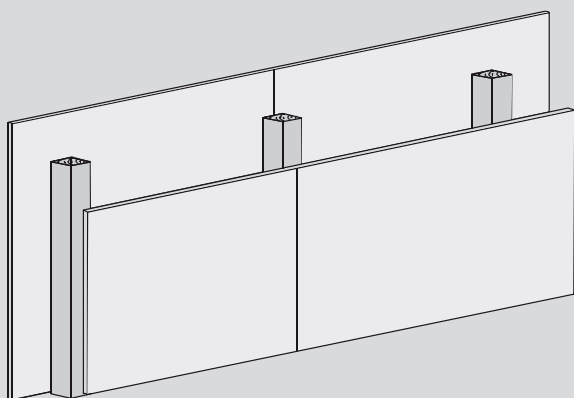
## 1 HT 14

s dřevěnou konstrukcí bez izolace

požární odolnost: REI 15 DP2, REI 45 DP3 ]\*

vzduchová neprůzvučnost:

tloušťka stěny: 125 mm



**fermacell**<sup>®</sup>

### Popis

Nosné konstrukce stěn s protipožární odolností, splňující vysoké požadavky útlumu zvuku.

Oblast uplatnění těchto nosných montovaných stěn **fermacell** 1 HT 14 pro členění vnitřního prostoru je zejména v účelových stavbách jako jsou administrativní a správní budovy, nemocnice, průmyslové stavby a bytová výstavba.

Základní skladbu montovaných stěn tvoří:

- Sádrovláknité desky **fermacell** o tloušťce 12,5 mm, certifikací ETA-03/0050, třída reakce na oheň A2 dle ČSN EN 13501-1
- Desky jsou tvořeny sádrou, papírovými vlákny (získanými procesem recyklace) a vodou, bez dalšího pojiva
- Nosná konstrukce z jehličnatého dřeva

- Bez izolačního materiálu. Použije-li se dodatečně izolační vrstva, musí splňovat tříd reakce na oheň minimálně B2.

Doplňkem může být běžný sortiment vestavného příslušenství zárubně, rámy prosklených výplní, nosná konstrukce sanitární techniky, apod.

Výstavba montované stěny **fermacell** 1 HT 14 se provádí v souladu s doporučeným montážním návodem.

Sádrovláknité desky **fermacell** se kotví na dřevěnou konstrukci sponkami, hřebíky nebo šrouby. Spojení desek na hranách tvoří lepená nebo tmelená spára s použitím spárovacího lepidla či tmelu **fermacell**. Povrchová úprava sádrovláknitých desek **fermacell** se realizuje mnoha způsoby, např. nátěrem, tapetováním, obklady, strukturální omítkou apod.

Požární odolnost není ovlivněna nátěrem či úpravou povrchu do 0,5 mm.

### Zpracování, doprava a skladování sádrovláknitých desek **fermacell**

Podrobné údaje o zpracování, transportu a skladování sádrovláknitých desek **fermacell** jsou uvedeny v Návodě na zpracování.

] \* dle PK02 02 06 004 C-0 v závislosti na objemové hmotnosti a tloušťce izolace

# Montované stěny **fermacell** 1 HT 14

s dřevěnou konstrukcí bez izolace

požární odolnost: REI 15 DP2, REI 45 DP3 ]\*

vzduchová neprůzvučnost:

tloušťka stěny: 125 mm

## Technické údaje

Oboustranné opláštění	sádrovláknitá deska <b>fermacell</b>	12,5 mm
Rozteč dřevěné konstrukce	maximální osová vzdálenost	62,5 cm
Požární odolnost	REI 15 DP2, REW 15 DP2, REI 45 DP3, REW 45 DP3 ]*	

Tloušťka stěny	Spodní konstrukce		Izolace MW Tloušťka/objemová hmotnost	Maximální výška stěny [cm] při požárních požadavcích	Plošná hmotnost [kg/m <sup>2</sup> ]	Neprůzvučnost R <sub>w</sub> [dB]	Požární odolnost
	sloupky	žebra					
[mm]			[mm]/ [kg/m <sup>3</sup> ]	[cm]			
125	60/100	60/100		ČSN 73 1702	36		REI 15 DP2, REI 45 DP3

## Montáž

Poloha stěn se vyznačí na podlahu, strop a stěny (s ohledem na dveřní prostupy apod.). Ukotví se spodní a horní trámečky na podlahu a strop a boční sloupky stěny s použitím připojovacího těsnění. Následně se zkrátí dřevěné sloupky na správnou délku, a připevní se hřebíky do stropního a podlahového trámku na max. rozteč 62,5 cm. Pozor na přesnost montáže a dodržení svislosti. V prostoru dveřních otvorů a prosklených stěn se používají dle jejich velikosti, druhu a provedení vyztužující profily.

Z jedné strany se konstrukce opláští sádrovláknitou deskou **fermacell** tloušťky 12,5 mm. Svislý styk desek tvoří lepená či tmelená spára. Pro lepenou spáru se použije spárovací lepidlo **fermacell** dle návodu na zpracování. Tmelená spára se provede spárovacím tmelem **fermacell** bez armovací pásky rovněž dle návodu na zpracování, zároveň se dodrží její min.

šíře ½ tloušťky desky. Pro vodorovný styk desek se upřednostňuje lepená spára bez podložení. Vodorovná tmelená spára se podloží pruhem desky **fermacell** nebo profilem.

Sádrovláknité desky se kotví pozinkovanými sponami >1,5 x 10 x 45 mm (konce s tavným lepidlem) nebo hřebíky dle ČSN 73 1702- >2,2 x 40. Rozteče upevňovacích prostředků dle statického posouzení ČSN 73 1702, nebo ČSN EN 1995-1-1. Následně se zabudují nosné konstrukce zřizovací předmětů.

Je-li předepsaná izolační vrstva, musí splňovat třídu reakce na oheň minimálně B2. Opláštění druhé strany konstrukce sádrovláknitou deskou **fermacell** se provede stejným způsobem.

Následně se lepená i tmelená spára a zapuštěné pozinkované spony přetmelí dle návodu na zpracování spárovacím nebo finálním tmelem **fermacell**. Vývody, kotevní prvky či jiné materiály se chrání

před přetmelením separační páskou. Nejsou-li kladeny žádné požadavky na požární odolnost, je možné u vývodů použít pružné tmelení.

Dilatační spáry montovaných stěn **fermacell** se musí provést v místech dilatačních spár staticky nosné konstrukce budovy a to s možností pohybu odpovídajícím těmto spárám. Z důvodu rozdílné vlhkostní roztažnosti sádrovláknitých desek **fermacell** a dřevěné konstrukce, je nutné dále provést dilatační spáry ve vzdálenostech max. po 8 m.

Provedení dilatační spáry musí zohlednit požadavky zvukové izolace a požární odolnosti.

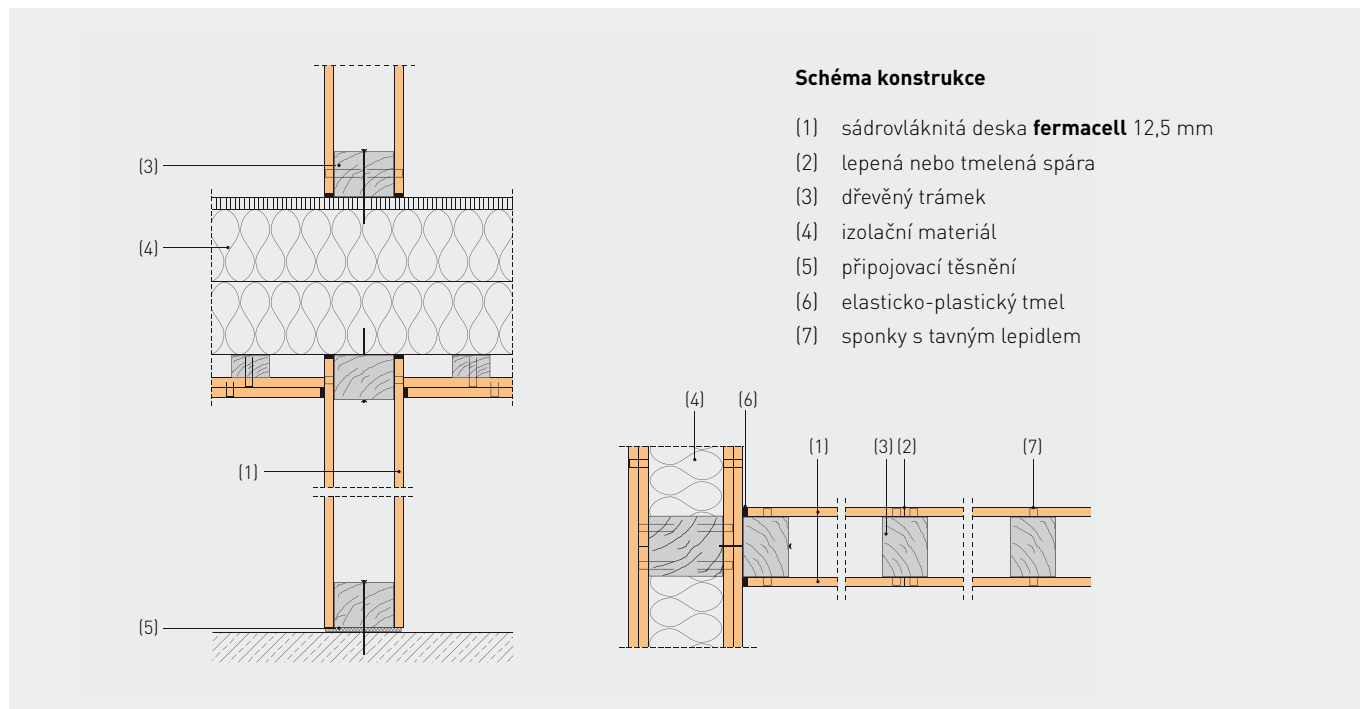
# Montované stěny **fermacell** 1 HT 14

s dřevěnou konstrukcí bez izolace

požární odolnost: REI 15 DP2, REI 45 DP3 ]\*

vzduchová neprůzvučnost:

tloušťka stěny: 125 mm



## Spotřeba materiálu

Předpokládaná velikost stěny: 13,75 m <sup>2</sup> , výška: 2,75 m, délka: 5 m				
Spotřeba materiálu (bez prořezu)			Množství na 1 m <sup>2</sup> stěny	jednotka
Sádrovláknitá deska <b>fermacell</b>	Šířka: 1,25 m Výška: ..... m	Tloušťka: 12,5 mm	2,0	m <sup>2</sup>
Nosná konstrukce, jehličnaté dřevo	Podlahový a stropní trámek	60/100 mm	0,8	m
	Svislé sloupky	60/100 mm	1,8	m
Připojovací těsnění	Materiál .....	Šířka: 100 mm	1,0	m
Kotevní prvky	Délka ..... mm	Průměr ..... mm	1,6	ks
Sponky s tavným lepidlem > 1,5 x 10 x 45		45 mm	30	ks
<b>fermacell</b> spárovací lepidlo			35	ml
<b>fermacell</b> finální tmel			0,2	kg

Alternativní provedení a doplnění (množství uvedeno na 1 m <sup>2</sup> jedné strany stěny)		
<b>fermacell</b> spárovací tmel při lepené spáře		0,2 kg
<b>fermacell</b> spárovací tmel při tmelené spáře		0,4 kg
Hřebíky dle ČSN 1702 > 2,2 x 43		30 ks
<b>fermacell</b> finální tmel pro celoplošné stěrkování		0,4 kg
<b>fermacell</b> spárovací tmel		0,1 kg
<b>fermacell</b> sklotextilní páska pro armování spár		0,8 m

# Montované stěny **fermacell**

## 1 HT 14

s dřevěnou konstrukcí bez izolace

požární odolnost: REI 15 DP2, REI 45 DP3 ]\*

vzduchová neprůzvučnost:

tloušťka stěny: 125 mm

Pořadí výkonu					
Pozice	Množství	Jednotka	Popis	Kč na jednotku	Kč celkem
		m <sup>2</sup>	Nosné montované stěny Typ: jednovrstvý plášť, dřevěná konstrukce Tloušťka montované stěny: 125 mm Stavební výška: ≤ ..... cm Opláštění: sádrovláknitá deska <b>fermacell</b> tl. 12,5 mm, kotvená pozinkovanými sponami s tavným lepidlem ≥ 1,5 x 10 x 45, lepená nebo tmelená spára Montovaná stěna <b>fermacell</b> odpovídá výrobním a montážním předpisům, včetně použitých materiálů, těsnění a kotevních prvků Viditelné spáry a hlavy upevňovacích prvků jsou přetmeleny Vzduchová neprůzvučnost: R <sub>w</sub> ..... dB Požární odolnost: 15 DP2, REI 45 DP3 Použitá konstrukce: montovaná stěna <b>fermacell</b> 1 HT 14		

Stav 1/2013

Technické změny vyhrazeny.

Vyžádejte si laskavě nejnovější vydání této brožury.

#### Technické informace FERMACELL

Pondělí až pátek od 9.00 do 16.00

Konzultace projektu:

Telefon: +420 606 657 523

Konzultace montáže:

Čechy: + 420 602 453 927

Morava a Slezsko: + 420 721 448 666

Slovensko: + 420 721 448 666

#### Informační materiály FERMACELL:

Telefon: +420 296 384 330

Fax: +420 296 384 333

e-mail: fermacell-cz@xella.com

#### Fermacell GmbH

organizační složka

Žitavského 496

156 00 Praha 5 – Zbraslav

Telefon: +420 296 384 330

Fax: +420 296 384 333

www.fermacell.cz