

Montované stěny **fermacell**

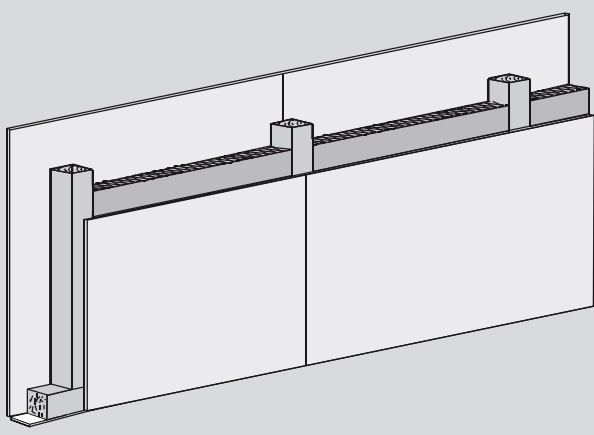
1 H 21 H₂O

s dřevěnou konstrukcí

požární odolnost: EI 60 DP3]*

vzduchová neprůzvučnost: $R_w = 42$ dB

tloušťka stěny: 85 - 105 mm



fermacell[®]

Popis

Nenosné konstrukce vnitřních stěn do prostorů s vysokým zatížením vlhkostí, s požární odolností, splňující vysoké požadavky útlumu zvuku.

Nenosné montované stěny

fermacell 1 H 21 H₂O se uplatňují při rozdělení vnitřního prostoru, zejména mezi místnostmi s vysokým zatížením vlhkostí, jako jsou např. domácí koupelny a sprchy, veřejné bazény, sanitární prostory, wellness zařízení a vlhké průmyslové prostory (mlékárny, pivovary, závodní kuchyně).

Základní skladbu montovaných stěn tvoří:

■ Cementovláknité desky

fermacell Powerpanel H₂O o tloušťce 12,5 mm, s certifikací ETA-07/0087, třída reakce na oheň A1 – nehořlavý stavební materiál dle ČSN EN 13501-1.

Desky jsou z cementem pojeného lehkého betonu se sendvičovou strukturou. Oboustranně jsou vyztu-

ženy sklovláknitou alkalicky rezistentní mřížkovou tkaninou.

■ Nosná konstrukce z hranolů z jehličnatého dřeva.

■ Izolační materiál (izolace MW) vyplňující vnitřní prostor montované stěny.

Doplňkem může být běžný sortiment vestavného příslušenství – zárubně, rámy prosklených výplní, nosné konstrukce zdravotní techniky, apod.

Výstavba montované stěny

fermacell 1 H 21 H₂O se provádí v souladu s montážním návodem.

Cementovláknité desky

fermacell Powerpanel H₂O se upevňují na dřevěné hranoly sponkami, hřebíky nebo speciálními rychlořeznými šrouby

fermacell Powerpanel H₂O 3,9 x 35 mm, splňujícími požadavky kategorie ochrany proti korozi C4 podle ČSN EN ISO 12944-2. Spojení desek na hranách tvoří lepená spára s použitím spárovacího lepidla

fermacell.

Povrchovou úpravu cementovláknitých desek **fermacell Powerpanel H₂O** lze provést mnoha způsoby, např. nátěrem, tapetováním, obklady, strukturální omítkou apod.

Požární odolnost není ovlivněna nátěrem či úpravou povrchu do tloušťky 0,5 mm.

Zpracování, doprava a skladování cementovláknitých desek **fermacell Powerpanel H₂O**

Podrobné údaje o zpracování, dopravě a skladování cementovláknitých desek **fermacell Powerpanel H₂O** jsou uvedeny v příručce

– Plánování a zpracování.

] * dle PKO-12-086/AO 204

Montované stěny **fermacell** 1 H 21 H₂O

s dřevěnou konstrukcí

požární odolnost: EI 60 DP3

vzduchová neprůzvučnost: $R_w = 42$ dB

tloušťka stěny: 85 - 105 mm

Technické údaje

Oboustranné opláštění	cementovláknitá deska fermacell Powerpanel H ₂ O	12,5 mm
Rozteč dřevěné konstrukce	maximální osová vzdálenost	62,5 cm
Požární odolnost	EI 60 DP3	

Tloušťka stěny	Nosná konstrukce		Izolace MW Tloušťka/objemová hmotnost	Maximální výška stěny [cm] Požadavky PO:		Plošná hmotnost [kg/m ²]	Neprůzvučnost R_w [dB]	Požární odolnost
	[mm]	sloupky		trámky	[mm]/ [kg/m ³]			
85	40 x 60	40 x 60	60/27	310	310	33	42	EI 60 DP3
102	40 x 80	40 x 80	60/27	410	410	33	42	EI 60 DP3

Montáž

Poloha stěn se vyznačí na podlahu, strop a stěny (s ohledem na dveřní otvory apod.) Ukotví se vodorovné trámky na podlahu a strop a svislé sloupky na boční stěny s použitím přípojovacího těsnění. Následně se zkrátí dřevěné sloupky na správnou délku a upevní se hřebíky do podlahového a stropního trámku v maximální osově rozteči 62,5 cm. Pozor na přesnost montáže a dodržení svislosti. V prostoru dveřních otvorů a prosklených stěn se používají dle jejich velikosti, druhu a provedení vyztužující profily. Z jedné strany se konstrukce opláští cementovláknitou deskou **fermacell** Powerpanel H₂O tloušťky 12,5 mm. Svislý styk desek tvoří lepená spára. Pro lepenou spáru se použije spárovací lepidlo **fermacell** dle návodu na zpracování.

Doporučujeme minimalizovat nebo zcela eliminovat vodorovné styky desek. Pokud je jejich použití nutné, musí být umístěny v horní

části stěny a styk desek musí být proveden jako lepená spára. Cementovláknité desky se k CW profilům upevňují:

- sponkami $d \geq 1,5$ mm, $b \geq 10$ mm, $L \geq 38$ mm s adhezním povlakem (korozní ochrana C1 – C4 podle ČSN EN ISO 12944-2) a s roztečí ≤ 20 cm
- hřebíky $d = 2$ až 3 mm, $L \geq 35$ mm s adhezním povlakem (korozní ochrana C1 – C4 podle ČSN EN ISO 12944-2) a s roztečí ≤ 20 cm
- rychlořeznými šrouby **fermacell** Powerpanel H₂O 3,9 x 35 mm s roztečí ≤ 25 cm. Zabudují se nosné konstrukce zařizovacích předmětů a dutina montované stěny se vyplní předepsanou izolací (mírné stlačení zabrání vypadávání při montáži). Opláštění druhé strany konstrukce cementovláknitou deskou **fermacell** Powerpanel H₂O se provede stejným způsobem. Následně se lepená spára a zapuštěné hlavy rychlořezných šroubů přetmelí dle montážního návodu

plošnou stěrkou **fermacell** Powerpanel nebo jemným tmelem **fermacell** Powerpanel. Vývody, kotevní prvky či jiné materiály se chrání před přetmelněním separační páskou. Nejsou-li kladeny žádné požadavky na požární odolnost, je možné použít u vývodů trvale pružné přetmelnění. Dilatační spáry montovaných stěn **fermacell** Powerpanel H₂O se musí provést v místech dilatačních spár staticky nosné konstrukce budovy, a to s možností pohybu odpovídající těmto dilatačním spárám. Z důvodů rozdílné vlhkostní roztažnosti desek **fermacell** Powerpanel H₂O a dřevěné konstrukce, je nutné dále provést dilatační spáry ve vzdálenostech maximálně po 8 m. Provedení dilatační spáry musí zohlednit požadavky zvukové izolace a požární odolnosti.

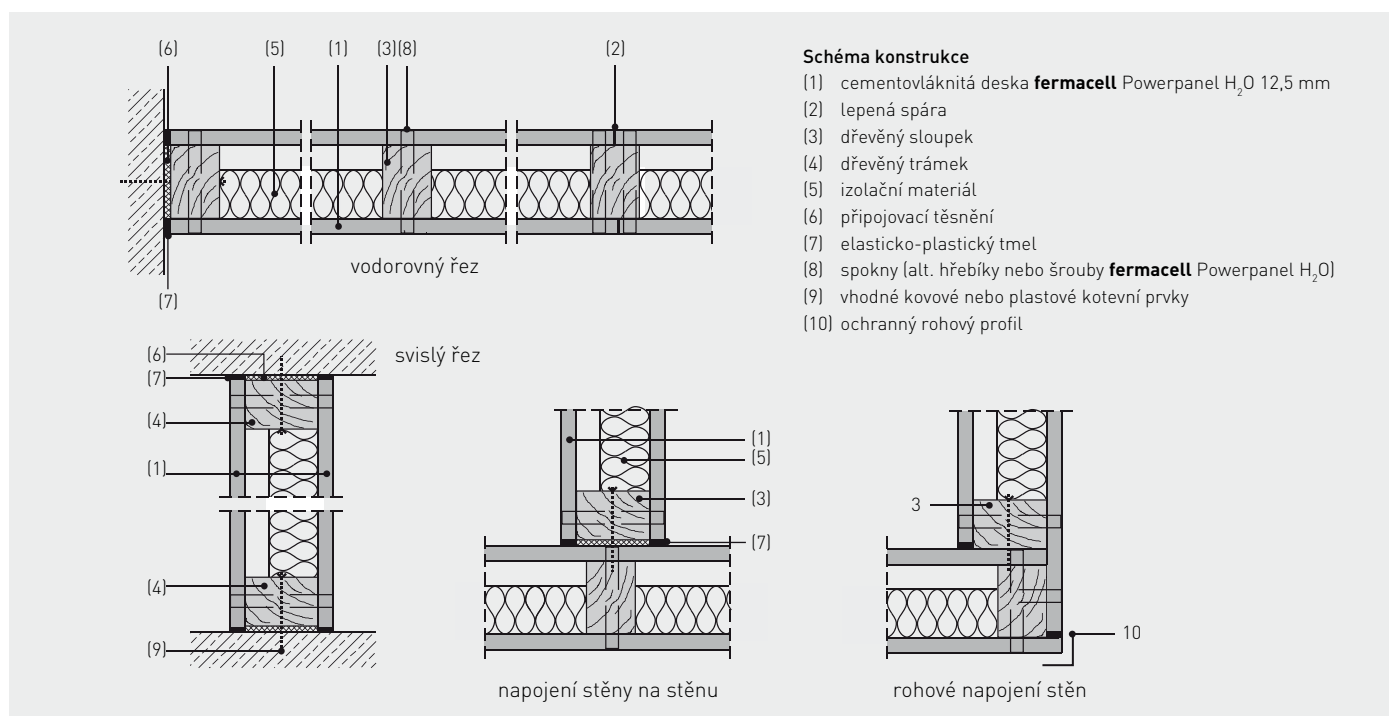
Montované stěny **fermacell** 1 H 21 H₂O

s dřevěnou konstrukcí

požární odolnost: EI 60 DP3

vzduchová neprůzvučnost: $R_w = 42$ dB

tloušťka stěny: 85 - 105 mm



Spotřeba materiálu

Předpokládaná velikost stěny: 13,75 m ² , výška: 2,75 m, délka: 5 m				
Spotřeba materiálu (bez prořezu)			Množství na 1 m ² stěny	jednotka
Deska fermacell Powerpanel H ₂ O	Šířka: 1,25 m Výška: ... m	Tloušťka: 12,5 mm	2,0	m ²
Nosná konstrukce – jehličnaté dřevo	stropní a podlahový trámek	40 x ... mm	0,8	m
	svislý sloupek	40 x ... mm	1,8	m
Izolace MW	Objem. hmot. ... kg/m ³	Tloušťka ... mm	1,0	m ²
Přípojovací těsnění	Materiál ...	Šířka ... mm	1,2	m
Kotevní prvky	Délka ... mm	Průměr ... mm	1,7	ks
Sponky s adhezním povlakem (korozní ochrana podle ČSN EN ISO 12944-2)		≥ 1,5 x 10 x 38 mm	24	ks
fermacell spárovací lepidlo			35	ml

Alternativní provedení a doplnění (množství uvedena na 1m ² jedné strany stěny)			
Hřebíky s adhezním povlakem (korozní ochrana podle ČSN EN ISO 12944-2)	Ø 2-3 / 35 mm	12	ks
Rychlořezné šrouby fermacell Powerpanel H ₂ O	3,9 x 35 mm	10	ks
fermacell plošná stěrka Powerpanel při lepené spáře		0,1	kg
fermacell jemný tmel Powerpanel při lepené spáře		0,1	l
fermacell plošná stěrka Powerpanel při celoplošném tmelení		0,25	kg
fermacell jemný tmel Powerpanel při celoplošném tmelení		0,2	l

Montované stěny **fermacell**

1 H 21 H₂O

s dřevěnou konstrukcí

požární odolnost: EI 60 DP3]*

vzduchová neprůzvučnost: $R_w = 42$ dB

tloušťka stěny: 85 - 105 mm

Pořadí výkonu					
Pozice	Množství	Jednotka	Popis	Kč na jednotku	Kč celkem
		m ²	Nenosné vnitřní dělící příčky, montované stěny Typ: jednovrstvý plášť, dřevěná nosná konstrukce z jehličnatého dřeva Tloušťka montované stěny: ... mm Stavební výška: ≤ ... cm (bez požární odolnosti) ≤ ... cm (s požární odolností) Opláštění: cementovláknitá deska fermacell Powerpanel H ₂ O tl. 12,5 mm, upevněná sponkami s adhezním povlakem ... x ... x ... mm (korozní ochrana ...) / hřebíky s adhezním povlakem ... x ... mm (korozní ochrana ...) / rychlořeznými šrouby fermacell Powerpanel H ₂ O 3,9 x 35 mm, lepená spára Izolační materiál: Izolace MW Tloušťka: 60 mm, objemová hmotnost: ≥ 27 kg/m ³ Montovaná stěna fermacell odpovídá výrobním a montážním předpisům, včetně použitých materiálů, těsnění a kotevních prvků Viditelné spáry a hlavy upevňovacích prvků jsou přetmeleny Vzduchová neprůzvučnost: $R_w = 42$ dB Požární odolnost: EI 60 DP3 Použitá konstrukce: montovaná stěna fermacell 1 H 21 H ₂ O		

Stav 03/2013

Technické změny vyhrazeny.

Vyžádejte si laskavě nejnovější vydání této brožury.

Technické informace **fermacell**

Pondělí až pátek od 9.00 do 16.00

Konzultace projektu:

Telefon: +420 606 657 523

Konzultace montáže:

Čechy: + 420 602 453 927

Morava a Slezsko: + 420 721 448 666

Slovensko: + 420 721 448 666

Informační materiály **fermacell**:

Telefon: +420 296 384 330

Fax: +420 296 384 333

e-mail: fermacell-cz@xella.com

Fermacell GmbH

organizační složka

Žitavského 496

156 00 Praha 5 – Zbraslav

Telefon: +420 296 384 330

Fax: +420 296 384 333

www.fermacell.cz