

# Montovaná bezpečnostní stěna **fermacell**

## 1 S 37

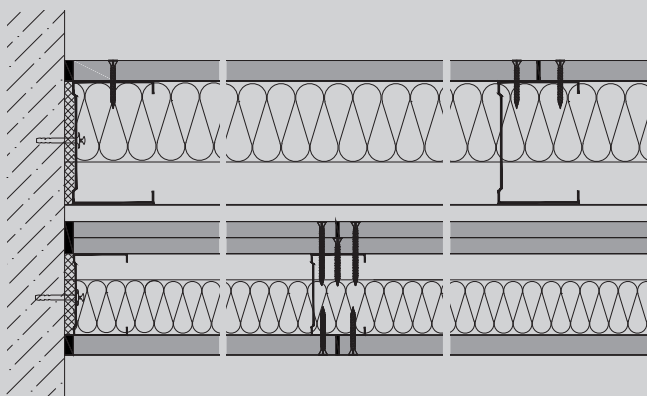
s dvojitou kovovou nosnou konstrukcí

požární odolnost EI 90 DP1

vzduchová neprůzvučnost:  $R_w = 65$  dB

bezpečnostní třída RC2 ]\*

tloušťka stěny: 182,5 mm



**fermacell**<sup>®</sup>

### Popis

Nenosná bezpečnostní příčka, samostatně stojící, s ocelovou spodní konstrukcí a opláštěním sádrovláknitými deskami **fermacell**. Příčka splňuje vysoké požadavky na bezpečnost proti vloupání. Oblast uplatnění těchto nenosných montovaných stěn je zejména jako mezibytová dělící příčka v občanské výstavbě nebo i v administrativních a správních budovách. Příčka má velmi dobré parametry vzduchové neprůzvučnosti, jako i hodnoty požární odolnosti.

### Konstrukce se skládá z:

Sádrovláknité desky **fermacell**, o tloušťce 10 a 12,5 mm, s třídou reakce na oheň A2 dle ČSN EN 13501-1 a certifikací ETA-03/0050. Desky jsou homogenní, složeny ze sádry, papírových vláken a vody, bez dalšího pojiva.

**Nosná konstrukce** z ocelových pozinkovaných CW a UW profilů

**Izolační materiál** minerální vlna vyplňuje vnitřní prostor montované stěny.

Doplňkem může být sortiment stavebních výplní, který má minimálně stejnou požární odolnost.

] \* testováno dle ENV 1627:2000

# Montovaná bezpečnostní stěna **fermacell 1 S 37**

s dvojitou kovovou nosnou konstrukcí

požární odolnost EI 90 DP1

vzduchová neprůzvučnost:  $R_w = 65$  dB

bezpečnostní třída RC2 ]\*

tloušťka stěny: 182,5 mm

## Technické údaje

Provedení: Dvě vrstvy sádrovláknitých desek fermacell tl. 10 a 12,5 mm, vrchní vrstva desek je kotvena do spodní konstrukce

Dvouvrstvé, oboustranné i jednostranné opláštění	Sádrovláknitá deska <b>fermacell</b>	2 x 10 a 2 x 12,5 mm
Osová rozteč nosných profilů	Maximální osová vzdálenost	≤ 625 mm Profily jsou vůči sobě přesazeny o 312,5 mm
Druh nosné konstrukce	Profily z ocelového plechu dle ČSN EN 14 195	Tloušťka 0,6 mm
		Šířka 50 a 75 mm
Požární odolnost	Dle ČSN EN 1364-1	EI 90 DP1

## Montáž

Montáž bezpečnostní příčky

**fermacell 1 S 37** se provádí

v souladu s doporučeným montážním návodem.

Nejprve se ukotví UW profily na podlahu a strop a CW profily na boční stěny s použitím izolačních pásek (např. z minerální izolace). Následně se zkrátí CW profily na správnou délku, zasunou se do UW profilů a upevní na max. rozteč 625 mm. Pozor na přesnost montáže a dodržení svislosti.

První – spodní – vrstva sádrovláknitých desek **fermacell** se šroubuje na CW profily rychlořeznými šrouby 3,9 x 30 mm. Druhá – vnější – vrstva se kotví šrouby nebo sponkami přímo do spodní vrstvy bez ohledu na polohu nosné konstrukce. Při vysokých požadavcích na statickou únosnost nebo při vysokých výškách konstrukce se může vnější vrstva kotvit šrouby fermacell 3,9 x 40 mm přímo do spodní konstrukce při současném ztužení první vrstvy. V dalším kroku se namontuje první

vrstva desek **fermacell** tloušťky 12,5 mm spojených lepenou spárou nebo vytvořením tmelené spáry. Sádrovláknité desky se k CW profilům kotví výhradně rychlořeznými šrouby **fermacell** 3,9 x 30 mm.

1. Rozteč šroubů je max. 250 mm v případě, že druhá – vrchní – vrstva sádrovláknitých desek **fermacell** se kotví do spodní vrstvy desek bez ohledu na polohu spodní nosné konstrukce sponkovaním nebo šroubováním. Druhá vrstva desek je oproti první vrstvě přesazena o > 200 mm a je kotvena rychlořeznými šrouby **fermacell** 3,9 x 30 mm v rozteči < 250 mm nebo rozpěrnými sponkami s průměrem drátu > 1,5 mm, šířkou > 10 mm a délkou nožiček o 2–3 mm menší než je celková tloušťka desek v rozteči < 150 mm. Osová vzdálenost řádků u obou možností je < 400 mm.

2. Rozteč šroubů první vrstvy desek je max. 400 mm v případě, že druhá vrstva desek se prošroubuje přesně do spodní nosné konstrukce

s použitím rychlořezných šroubů **fermacell** 3,9 x 40 mm s roztečí < 250 mm.

Vrchní vrstva desek se vzájemně lepí spárovacím lepidlem **fermacell**. Je nutné dodržet max. tloušťku spáry 1 mm. Pro další povrchovou úpravu je nutné lokálně přetmelit hlavičky upevňovacích prostředků a spoje desek. Následující povrchová úprava desek se odvíjí od definice kvality finálního povrchu, ta je rozdělena do 4 stupňů, Q1 až Q4 dle prospektu fermacell – sádrovláknité desky v suché výstavbě, Plánování a zpracování.

Dilatační spáry předsazených stěn fermacell se řeší v místech dilatačních spár staticky nosné konstrukce budovy. Přestože předsazené stěny fermacell vykazují minimální odchylky vlivem změny okolního prostředí, je nutné k nim přihlížet.

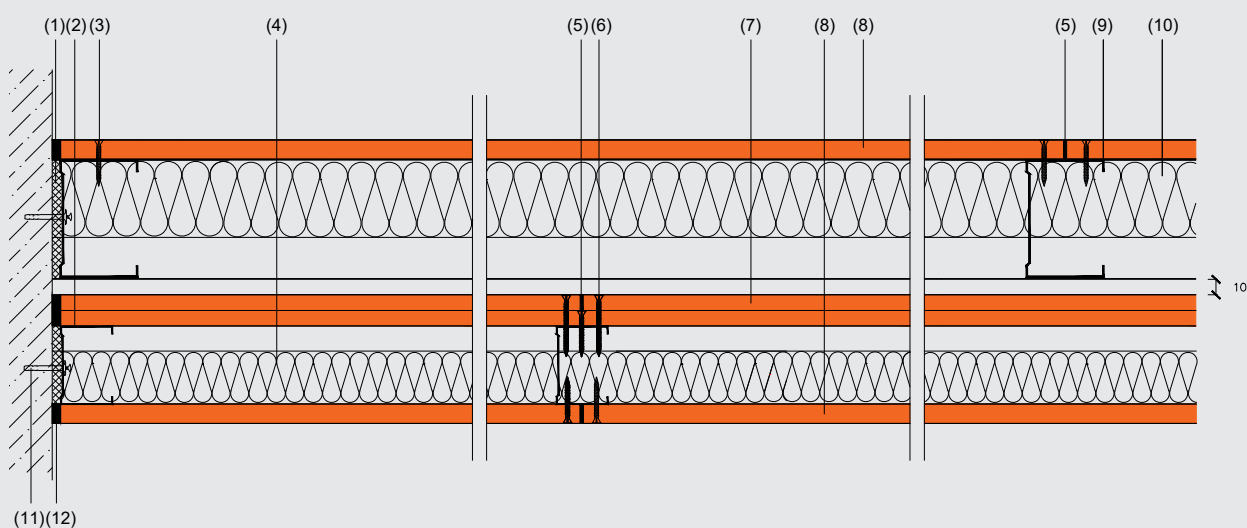
Dilatační spáry jsou předepsány: maximálně po 10 m při lepené spáře.

# Montovaná bezpečnostní stěna **fermacell** 1 S 37

s dvojitou kovovou nosnou konstrukcí  
požární odolnost EI 90 DP1  
vzduchová neprůzvučnost:  $R_w = 65$  dB  
bezpečnostní třída RC2 ]\*  
tloušťka stěny: 182,5 mm

## Zpracování, doprava a skladování sádrovláknitých desek **fermacell**

Podrobné údaje o zpracování, transportu a skladování desek **fermacell** jsou uvedeny v příručce **fermacell** – sádrovláknité desky v suché výstavbě, Plánování a zpracování.



### Schéma konstrukce

- |   |   |
|---|---|
| (1) Napojovací těsnění                          | (7) 2x Sádrovláknitá deska <b>fermacell</b> tl. 10 mm |
| (2) CW profil 50x06                             | (8) Sádrovláknitá deska <b>fermacell</b> tl. 12,5 mm  |
| (3) Rychlořezý šroub <b>fermacell</b> 3,9x30 mm | (9) CW profil 75x06                                   |
| (4) Minerální izolace tl. 40 mm                 | (10) Minerální izolace tl. 60 mm                      |
| (5) Lepená spára                                | (11) Vhodné kovové nebo plastové prvky                |
| (6) Rychlořezý šroub <b>fermacell</b> 3,9x40 mm | (12) Elasticko-plastický tmel                         |

# Montovaná bezpečnostní stěna **fermacell**

## 1 S 37

s dvojitou kovovou nosnou konstrukcí  
požární odolnost EI 90 DP1

vzduchová neprůzvučnost:  $R_w = 65$  dB

bezpečnostní třída RC2 ]\*

tloušťka stěny: 182,5 mm

### Spotřeba materiálu

Provedení: Dvě vrstvy sádrovláknitých desek fermacell tl. 10 a 12,5 mm, vrchní vrstva desek je kotvena do spodní konstrukce

Spotřeba materiálu (bez prořezu)	množství na 1 m <sup>2</sup> příčky	jednotka
Sádrovláknitá deska <b>fermacell</b> , tloušťka 12,5 mm, 2000 x 1250 x 12,5 mm	2,0	m <sup>2</sup>
Sádrovláknitá deska <b>fermacell</b> , tloušťka 10 mm, 2000 x 1250 x 10 mm	2,0	m <sup>2</sup>
UW50 profil, tloušťka 0,6 mm	0,8	m
UW75 profil, tloušťka 0,6 mm	0,8	m
CW50 profil, tloušťka 0,6 mm	1,8	m
CW75 profil, tloušťka 0,6 mm	1,8	m
Připojovací těsnění	2,66	m
Kotevní prvky	3,2	ks
Rychlořezné šrouby <b>fermacell</b> 3,9 x 30 mm	20	ks
Rychlořezné šrouby <b>fermacell</b> 3,9 x 40 mm	20	ks
Spárovací lepidlo <b>fermacell</b>	28	ml
Spárovací tmel <b>fermacell</b> (tmelení spojů a připevňovacích prostředků)	0,2	kg

Doplňkové materiály a alternativní provedení		
Celoplošné tmelení Plošnou sádrovou stěrkou (1mm silná vrstva)	1 1,2	l kg
Hlubková penetrace <b>fermacell</b>	0,1 – 0,2	kg
Těsnící systém fermacell (těsnící páska, těsnící fólie, těsnící rohy)	Dle potřeby	kg

Stav 11/2017

Technické změny vyhrazeny.

Vyžádejte si laskavě nejnovější vydání této brožury.

#### Technické informace fermacell

Pondělí až pátek od 9.00 do 16.00

Konzultace projektu:

Telefon: +420 606 038 627

+420 606 657 523

Konzultace montáž:

Čechy: + 420 602 453 927

Morava a Slezsko: + 420 721 448 666

#### Informační materiály fermacell:

Telefon: +420 296 384 330

Fax: +420 296 384 333

e-mail: fermacell-cz@xella.com

fermacell® je registrovaná značka  
a společnost skupiny XELLA

Fermacell GmbH

organizační složka

Žitavského 496

156 00 Praha 5 – Zbraslav

Telefon: +420 296 384 330

Fax: +420 296 384 333

e-mail: fermacell-cz@xella.com

www.fermacell.cz