

# Podhled **fermacell**

## 2 S 21 ↑u

při požárním zatížení zdola  
požární odolnost EI 60 DP1  
samostatný podhled



**fermacell**<sup>®</sup>

### Návod k montáži

#### Provedení: Tři vrstvy desek **fermacell** tloušťky 12,5 mm

Před samou montáží je nutné přezkoušet, s jakým závěsem (závěs Nonius nebo posuvný závěs  $\geq 1,5 \times 20$  mm) se nechá podhled realizovat jako samostatný stavební dílec. Následuje upevnění základních latí na závěsy vhodnými upevňovacími prostředky. U rovných stropů, stropů z ocelových nosníků, betonových stropů atd. se krátí závěsy na přesnou délku. Závěsy se připevňují ke stropu vhodnými hmoždinkami. Přesné informace o osových vzdálenostech montážních profilů a nosných profilů, o velikosti závěsu, provedení dilatačních spár a zavěšení břemene najdete v dokumentu **Montované stěny fermacell – Podklady pro projektanty**.

Na nosné profily se montují v osové vzdálenosti  $\leq 435$  mm a pod úhlem  $90^\circ$  montážní CD profily. Před montáží první desky se na stěnu nalepí separační lepicí páska dostatečné šířky tak, aby přečnívala přes 3-vrstvé opláštění **fermacell**. Následuje montáž první vrstvy **stavebních desek fermacell** o tloušťce 12,5 mm. Desky se upevňují **rychlořeznými šrouby fermacell** 3,9 x 30 mm na nosné profily. Osová vzdálenost upev-

ňovacích prostředků je  $\leq 300$  mm. Při napojení na stěnu se deska přiloží na tupo na separační pásku. Následuje montáž druhé vrstvy desek **fermacell** o tloušťce 12,5 mm s přesazením spár ke spodní vrstvě o  $\geq 200$  mm. Upevnění se provádí **rychlořeznými šrouby fermacell** 3,9 x 40 mm do spodní konstrukce. Osová vzdálenost upevňovacích prostředků je  $\leq 200$  mm. U styku se stěnou je deska uložena opět na sraz k separační pásce. Třetí vrstva desek **fermacell** s profilovanou TB hranou tloušťky 12,5 mm se připevňuje **rychlořeznými šrouby** 3,9 x 30 mm do desky nad ní, nikoliv do spodní konstrukce. Osová vzdálenost upevňovacích prostředků je 150 mm, roh s profilovanou hranou se nešroubuje. Při napojení na stěnu se krajním deskám uřízne část s profilovanou TB hranou tak, aby se deska přiložila kolmou hranou na separační pásku. Přitom se mezi deskou a páskou nechává mezera (šířky 1/2 tloušťky desky), která slouží jako oddělené napojení. Do mezery mezi deskou a páskou se nanese **spárovací tmel fermacell**, po jeho vytvrzení se přečnívající část pásky ořízne. Po vytvrzení tmelu je povrch připravený k provedení nátěru nebo nalepení tapety. U konstrukcí stropů jsou předepsány dilatační spáry ve vzdálenosti max. 800 cm.

Alternativním řešením pro uchycení spodní- třetí vrstvy desek do druhé vrstvy je jejich sponkováním pomocí rozpěrných sponek dle **Profi-tip fermacell: Sponkování desek fermacell**. Tento způsob je rychlejší a ekonomičtější.

Následující povrchová úprava desek se odvíjí od definice kvality finálního povrchu, ta je rozdělena do 4 stupňů, Q1 až Q4 dle prospektu **Montované stěny fermacell – Podklady pro projektanty – Povrchové úpravy**.

První a druhá vrstva desek se sráží na tupo. Vše podle návodu na zpracování. Tmelí se desky třetí- spodní vrstvy s profilovanou hranou TB, s použitím **samolepicí armovací pásky fermacell TB a spárovacího tmelu fermacell** podle návodu na zpracování. Při všech vrstvách je nutné dbát, aby nevznikaly žádné podélné nebo příčné spáry u desek ležících přes sebe. Spáry desek první vrstvy ve směru nosných profilů se musí nacházet ve středu.

**Zpracování, doprava a skladování sádrovláknitých desek fermacell**  
Podrobné údaje o zpracování, transportu a skladování sádrovláknitých desek fermacell jsou uvedeny v **Návodu na zpracování**.

# Podhled **fermacell** 2 S 21 ↑u

při požárním zatížení zdola  
požární odolnost EI 60 DP1  
samostatný podhled

Technické údaje		
Třívrstvé opláštění	Sádrovláknitá deska fermacell (alternativně deska s TB hranou)	3 x 12,5 mm
Osová rozteč nosných profilů	Maximální osová vzdálenost	≤ 435 mm
Druh nosné konstrukce	Profily z ocelového plechu podle ČSN EN 14 195	Dřevěné latě, dle ČSN 73 2824, dřevo třídy s10
Požární odolnost	EI 60 DP1	PKO-10-046/AO 204

## Popis

### Oblast použití konstrukce podhledu:

Na stropích v interiérech, kde je požární požadavek na EI 60 DP1 při zatížení zdola. Jedná se například o mezibytové stropy (EI 45) nebo stropy v patrových školkách a školách.

Podhled 2 S 21 slouží k ochraně instalací a nosných konstrukcí při požárním zatížením zdola. Zabraňuje se tak přesahu požáru do ostatních místností a celkovému šíření ohně.

Vyznačuje se také vysokou únosností zavěšených břemen. Přesné informace o povoleném zatížení a způsobu uchycení břemene najdete v dokumentu **Montované stěny fermacell – Podklady pro projektanty**.

Podhled se skládá ze:

■ **Stavebních desek fermacell**, o tloušťce 3 x 12,5 mm, s certifikací ETA-03/0050, s třídou reakce na oheň A2 dle ČSN EN 13501-1. Deska

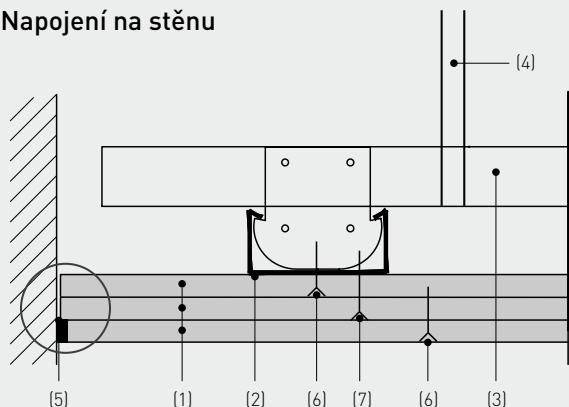
**fermacell** je složena ze sádry a papírových vláken, které se získávají recyklací papíru. Obě přírodní suroviny se smíchají a po přidání vody – bez dalších pojiv – se za vysokého tlaku lisují do stabilních desek.

■ Nosná konstrukce z pozinkovaných ocelových CD profilů 60 x 0,6 mm včetně náležícího závěsného systému.

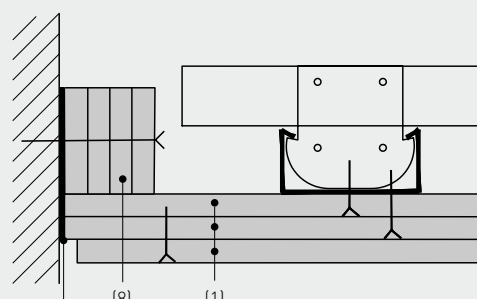
# Podhled **fermacell** 2 S 21 ↑u

při požárním zatížení zdola  
požární odolnost EI 60 DP1  
samostatný podhled

Napojení na stěnu

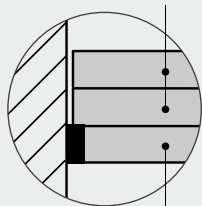


Napojení se svazkem pásků



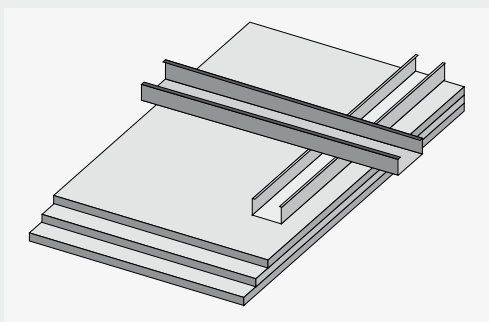
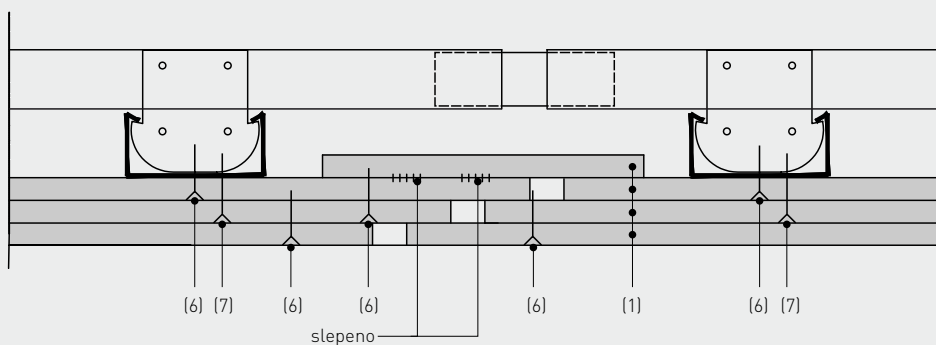
pružné napojení – pěnové těsnění

2 vrstvy desek na tupo



Dilatační spára

3. vrstva přes elasticko-plastický tmel



## Schéma konstrukce

- (1) sádrovláknitá deska **fermacell** 12,5 mm
- (2) montážní CD-profil
- (3) nosný profil
- (4) závěs
- (5) elasticko-plastický tmel
- (6) rychlořezné šrouby **fermacell** 3,9 x 30 mm
- (7) rychlořezné šrouby **fermacell** 3,9 x 40 mm
- (8) svazek pásků z desek **fermacell**

# Podhled **fermacell**

## 2 S 21 ↑u

při požárním zatížení zdola  
požární odolnost EI 60 DP1  
samostatný podhled

### Spotřeba materiálu

Provedení: **Tři vrstvy desek fermacell tloušťky 12,5 mm**

Předpokládaná velikost stropu: 35,00 m<sup>2</sup>; délka 7,00 m, šířka 5,00 m

Spotřeba materiálu (bez prořezu)	množství na 1 m <sup>2</sup> podhledu	jednotka
Deska první a druhé vrstvy fermacell: formát: 1,00 m x 1,25 m, tloušťka: 12,5 mm	1,0	m
Deska spodní – třetí vrstvy fermacell TB- 4-stranně frézovaná: formát: 1,00 m x 1,25 m, tloušťka: 12,5 mm	1,0	m
Pozinkovaný nosný profil: CD 60 x 27 x 06	2,6	m
Pozinkované rychloupínací spojky CD	2,6	ks
Pozinkovaný základní profil: CD 60 x 27 x 06	1,2	m
Pozinkovaný závěs CD	1,5	ks
Rychlořezné šrouby fermacell 3,9 x 30 mm (upevnění první vrstvy desek a třetí vrstvy desek)	22	ks
Rychlořezné šrouby fermacell 3,9 x 40 mm (upevnění druhé vrstvy desek)	22	ks
Spárovací tmel fermacell	0,35	kg
Armovací páska TB	2	m

### Alternativní řešení a doplňkové materiály

Celoplošné tmelení plošnou sádrovou stěrkou pro kvalitu povrchu Q4 (pro tl. 1 mm)	1	kg
Celoplošné tmelení jemným finálním tmelem pro kvalitu povrchu Q4 (cca tl. 3 mm)	0,17	litr
Pozinkované rozpěrné sponky opatřené vrstvou tavného lepidla (upevnění třetí vrstvy do druhé)	35	ks

Stav 07/2013

Technické změny vyhrazeny.

Vyžádejte si laskavě nejnovější vydání této brožury.

#### Technické informace fermacell

Pondělí až pátek od 9.00 do 16.00

Konzultace projektu:

Telefon: +420 606 657 523

Konzultace montáže:

Čechy: + 420 602 453 927

Morava a Slezsko: + 420 721 448 666

Slovensko: + 420 721 448 666

#### Informační materiály fermacell:

Telefon: +420 296 384 330

Fax: +420 296 384 333

e-mail: fermacell-cz@xella.com

**Fermacell GmbH**

organizační složka

Žitavského 496

156 00 Praha 5 – Zbraslav

Telefon: +420 296 384 330

Fax: +420 296 384 333

www.fermacell.cz