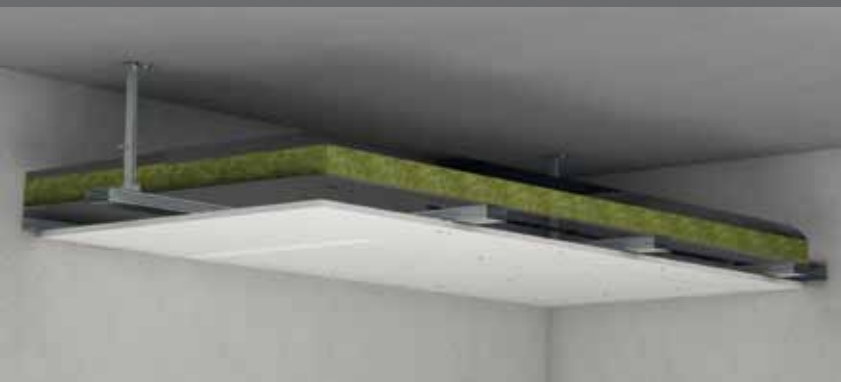


Podhled fermacell

2 S 12 ↑u

při požárním zatížení zdola
požární odolnost EI 30 DP1
samostatný podhled



fermacell[®]

Návod k montáži

Provedení: Jedna vrstva desek fermacell tloušťky 10 mm (hodnoty v závorkách jsou určeny pro desky fermacell 1 x 12,5 mm)

Před samou montáží je nutné přezkoušet, s jakým závěsem (závěs Nonius nebo posuvný závěs $\geq 1,5 \times 20$ mm) se nechá podhled realizovat jako samostatný stavební dílec. Následuje upevnění nosných latí na závěsy vhodnými upevňovacími prostředky. U rovných stropů, stropů z ocelových nosníků, betonových stropů atd. se krátí závěsy na přesnou délku. Závěsy se připevňují ke stropu vhodnými hmoždinkami. Přesné informace o osových vzdálenostech montážních CD profilů a nosných profilů, o velikosti závěsu, provedení dilatačních spár a zavěšení břemene najdete v dokumentu **Montované stěny fermacell – Podklady pro projektanty**.

Na nosné profily se položí minerální izolace v minimální tloušťce 40 mm a objemové hmotnosti 13 kg/m³.

Dále se na nosné profily namontují montážní profily, a to v osové vzdálenosti ≤ 350 mm (≤ 435 mm) a pod úhlem 90°. Před montáží první desky se na stěnu nalepí separační lepicí páska, tak aby přečnívala přes opláštění fermacell. Následuje montáž vrstvy **stavebních desek fermacell** o tloušťce 10 mm (12,5 mm). Desky se upevňují **rychlořeznými šrouby fermacell** 3,9 x 30 mm na montážní profily. Osová vzdálenost upevňovacích prostředků je 150 mm, roh s profilovanou hranou se nešroubuje. Při napojení na stěnu se krajním deskám uřízne část s profilovanou TB hranou tak, aby se deska přiložila kolmou hranou na separační pásku. Přitom se mezi deskou a páskou nechává mezera (šířky 1/2 tloušťky desky), která slouží jako oddělené napojení. Do mezery se nanese **spárovací tmel fermacell**, po jeho vytvrzení se přečnívající část pásky ořízne. Povrch je připravený k provedení nátěru nebo nalepení tapety. U konstrukcí stropů jsou předepsány dilatační spáry ve vzdálenosti max. 800 cm.

Následující povrchová úprava desek se odvíjí od definice kvality finálního povrchu, ta je rozdělena do 4 stupňů, Q1 až Q4 dle prospektu **Montované stěny fermacell – Podklady pro projektanty – Kvalita povrchu**.

Vždy dvě desky s TB hranou se spojí na tupo. Do spáry se vkládá **samolepicí armovací páska fermacell TB**, která se následně přetmelí **spárovacím tmelem fermacell** dle Návodu na zpracování. Vzniká tak hospodárný a stabilní spoj se kterým rychle vytvoříte rovnou podhledovou plochu. Při montáži je nutné dbát, aby nevznikali křížové spáry a bylo tak dodrženo minimální přesazení. Spáry desek ve směru nosných profilů se musí nacházet ve středu.

Zpracování, doprava a skladování sádrovláknitých desek fermacell

Podrobné údaje o zpracování, transportu a skladování sádrovláknitých desek fermacell jsou uvedeny v **Návodu na zpracování**.

Podhled **fermacell 2 S 12** ↑u

při požárním zatížení zdola
požární odolnost EI 30 DP1
samostatný podhled

Technické údaje		
Dvouvrstvé opláštění	Sádrovláknitá deska fermacell (alternativně deska s TB hranou)	1 x 10 mm (1 x 12,5 mm)
Osová rozteč nosných profilů	Maximální osová vzdálenost	≤ 350 mm (≤ 435 mm)
Druh nosné konstrukce	Profily z ocelového plechu podle ČSN EN 14 195	Dřevěné latě, dle ČSN 73 2824, dřevo třídy s10
Požární odolnost	EI 30 DP1	PKO-12-031/AO 204

Popis

Podhled 2 S 12 představuje hospodárnou konstrukci s výbornými protipožárními vlastnostmi a vysokou nosností zavěšených břemen. Přesné informace o povoleném zatížení a způsobu uchycení břemene najdete v dokumentu **Montované stěny fermacell – Podklady pro projektanty**.

Tato konstrukce má všestranné použití. Pro stropy v interiérech bytových, administrativních a průmyslových staveb se používá opláštění deskou fermacell 10 mm s profilovanou TB hranou a jejím tmeleným spojem. Pro chráněné exteriérové podhledy v průjezdech, podloubích,

garážích nebo pod přesahy střech je nejvhodnější opláštění deskou fermacell 12,5 mm s normální hranou a lepeným spojem. Při své jednoduché a rychlé montáži vytváří dokonale rovný povrch na podhledech ale i střešních šikminách. Samostatný podhled 2 S 12 zajišťuje požární ochranu mezi-stropního prostoru a instalací v něm vedených, také zabraňuje přesahu požáru do ostatních místností a jeho dalšímu šíření. Se svou požární odolností EI 30 DP1 se montuje také k ochraně nosné konstrukce např. u průmyslových hal a jiných objektů.

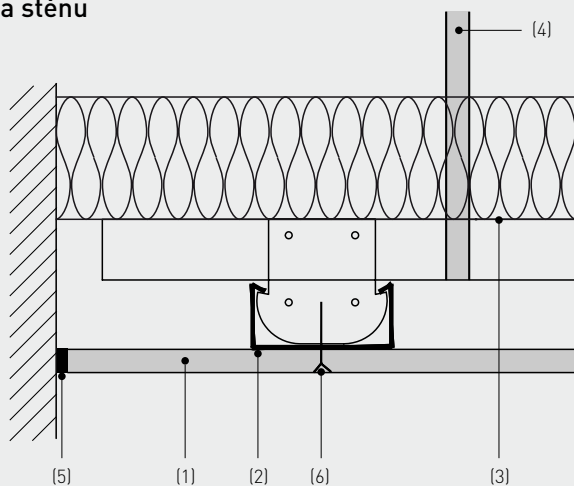
Podhled se skládá ze:

- **Stavebních desek FERMACELL**, o tloušťce 1 x 10 mm nebo 1 x 12,5 mm, s certifikací ETA-03/0050, s třídou reakce na oheň A2 dle ČSN EN 13501-1. Deska fermacell je složena ze sádry a papírových vláken, které se získávají recyklací papíru. Obě přírodní suroviny se smíchají a po přidání vody – bez dalších pojiv – se za vysokého tlaku lisují do stabilních desek.
- Nosné konstrukce z pozinkovaných ocelových CD profilů 60 x 0,6 mm včetně náležitých závěsného systému.
- Dutinové izolace z minerálních vláken: tloušťka 40 mm, objemová hmotnost 13 kg/m³

Podhled **fermacell** 2 S 12 ↑u

při požárním zatížení zdola
požární odolnost EI 30 DP1
samostatný podhled

Napojení na stěnu



Dilatační spára

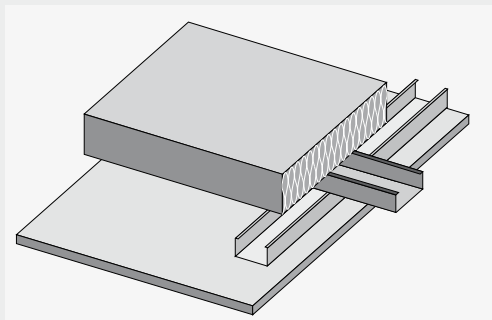
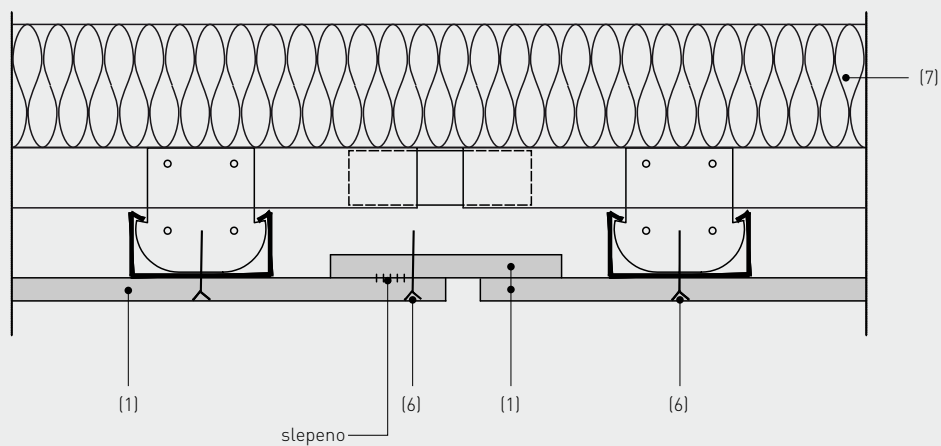


Schéma konstrukce

- (1) sádrovláknitá deska **fermacell** 10 mm (nebo 12,5 mm)
- (2) montážní CD-profil
- (3) nosný profil
- (4) závěs
- (5) elasticko-plastický tmel
- (6) rychlořezné šrouby **fermacell** 3,9 x 30 mm
- (7) izolační materiál

Podhled **fermacell**

2 S 12 ↑u

při požárním zatížení zdola
požární odolnost EI 30 DP1
samostatný podhled

Spotřeba materiálu

Provedení: **Jedna vrstva sádrovláknitých desek fermacell tloušťky 10 mm (nebo 12,5 mm).**

Předpokládaná velikost stropu: 35,00 m²; délka 7,00 m, šířka 5,00 m

Spotřeba materiálu (bez prořezu)	množství na 1 m ² podhledu	jednotka
Deska fermacell TB- 4-stranně frézovaná: formát: 1,00 m x 1,25 m, tloušťka: 10 mm (nebo 12,5 mm)	1,0	m
Pozinkovaný nosný profil: CD 60 x 27 x 06	2,6	m
Pozinkované rychloupínací spojky CD	2,6	ks
Pozinkovaný základní profil: CD 60 x 27 x 06	1,2	m
Pozinkovaný závěs CD	1,5	ks
Minerální izolace: obj. hm.: 13 kg/m ³ tloušťka: 40 mm	1,3	m ²
Rychlořezné šrouby fermacell 3,9 x 30 mm	22	ks
Spárovací tmel fermacell	0,35	kg
Armovací páska TB	2	m

Doplňkové materiály

Celoplošné tmelení jemným finálním tmelem pro kvalitu povrchu Q4 (cca tl. 3 mm)	0,17	litr
Celoplošné tmelení plošnou sádrovou stěrkou pro kvalitu povrchu Q4 (pro tl. 1 mm)	1	kg

Stav 07/2013

Technické změny vyhrazeny.

Vyžádejte si laskavě nejnovější vydání této brožury.

Technické informace fermacell

Pondělí až pátek od 9.00 do 16.00

Konzultace projektu:

Telefon: +420 606 657 523

Konzultace montáže:

Čechy: + 420 602 453 927

Morava a Slezsko: + 420 721 448 666

Slovensko: + 420 721 448 666

Informační materiály fermacell:

Telefon: +420 296 384 330

Fax: +420 296 384 333

e-mail: fermacell-cz@xella.com

Fermacell GmbH

organizační složka

Žitavského 496

156 00 Praha 5 – Zbraslav

Telefon: +420 296 384 330

Fax: +420 296 384 333

www.fermacell.cz