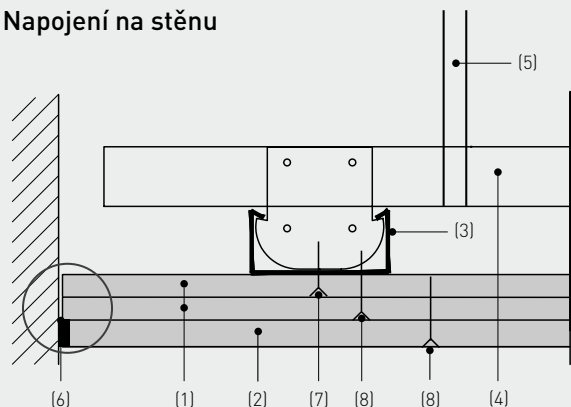


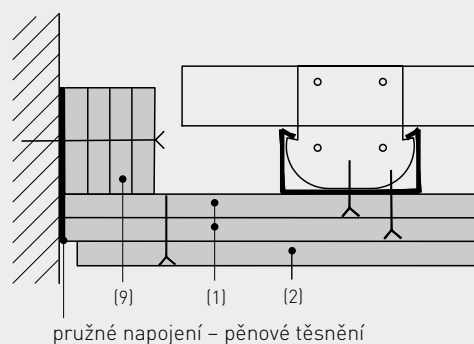
Podhled **fermacell** 2 S 31 A1

při požárním zatížení zdola
požární odolnost EI 0 DP1
samostatný podhled

Napojení na stěnu

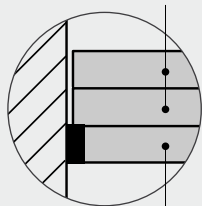


Napojení se svazkem pásků



pružné napojení – pěnové těsnění

2 vrstvy desek na tupo



Dilatační spára

3. vrstva přes elasticko-plastický tmel

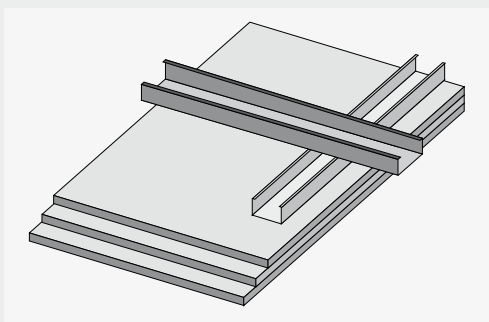
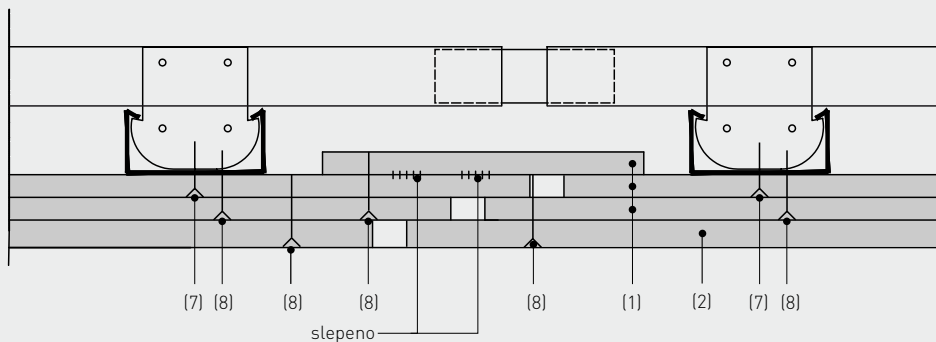


Schéma konstrukce

- (1) sádrovláknitá deska **fermacell** firepanel A1 12,5 mm
- (2) sádrovláknitá deska **fermacell** firepanel A1 15 mm
- (3) montážní CD-profil
- (4) nosný profil
- (5) závěs
- (6) elasticko-plastický tmel
- (7) rychlořezné šrouby **fermacell** 3,9 x 30 mm
- (8) rychlořezné šrouby **fermacell** 3,9 x 40 mm
- (9) svazek pásků z desek **fermacell**

Podhled **fermacell**

2 S 31 A1

při požárním zatížení zdola
požární odolnost EI 90 DP1
samostatný podhled

Spotřeba materiálu

Provedení: **Dvě vrstvy desek fermacell firepanel A1 12,5 mm a jedna vrstva desek fermacell firepanel A1 15 mm**
Předpokládaná velikost stropu: 35,00 m²; délka 7,00 m, šířka 5,00 m

Spotřeba materiálu (bez prořezu)	množství na 1 m ² podhledu	jednotka
Deska první a druhé vrstvy fermacell firepanel A1: tloušťka: 12,5 mm	2,0	m ²
Deska spodní – třetí vrstvy fermacell firepanel A1: tloušťka: 15 mm	1,0	m ²
Pozinkovaný nosný profil: CD 60 x 27 x 06	2,6	m
Pozinkované rychloupínací spojky CD	2,6	ks
Pozinkovaný základní profil: CD 60 x 27 x 06	1,2	m
Pozinkovaný závěs CD	1,5	ks
Rychlořezné šrouby fermacell 3,9 x 30 mm (upevnění první vrstvy desek)	22	ks
Rychlořezné šrouby fermacell 3,9 x 40 mm (upevnění druhé a třetí vrstvy desek)	22 na vrstvu	ks
Spárovací lepidlo fermacell pro lepený spoj desek (třetí vrstva)	28	ml
Jemný finální tmell fermacell - na dotmelení	0,1	l

Alternativní řešení a doplňkové materiály

Celoplošné tmelení plošnou sádrovou stěrkou pro kvalitu povrchu Q4 (pro tl. 1 mm)	1	kg
Celoplošné tmelení jemným finálním tmelem pro kvalitu povrchu Q4 (cca tl. 3 mm)	0,17	litr
Pozinkované rozpěrné sponky opatřené vrstvou tavného lepidla (upevnění třetí vrstvy do druhé)	35	ks

Stav 07/2013

Technické změny vyhrazeny.

Vyžádejte si laskavě nejnovější vydání této brožury.

Technické informace fermacell

Pondělí až pátek od 9.00 do 16.00

Konzultace projektu:

Telefon: +420 606 657 523

Konzultace montáže:

Čechy: + 420 602 453 927

Morava a Slezsko: + 420 721 448 666

Slovensko: + 420 721 448 666

Informační materiály fermacell:

Telefon: +420 296 384 330

Fax: +420 296 384 333

e-mail: fermacell-cz@xella.com

Fermacell GmbH

organizační složka

Žitavského 496

156 00 Praha 5 – Zbraslav

Telefon: +420 296 384 330

Fax: +420 296 384 333

www.fermacell.cz