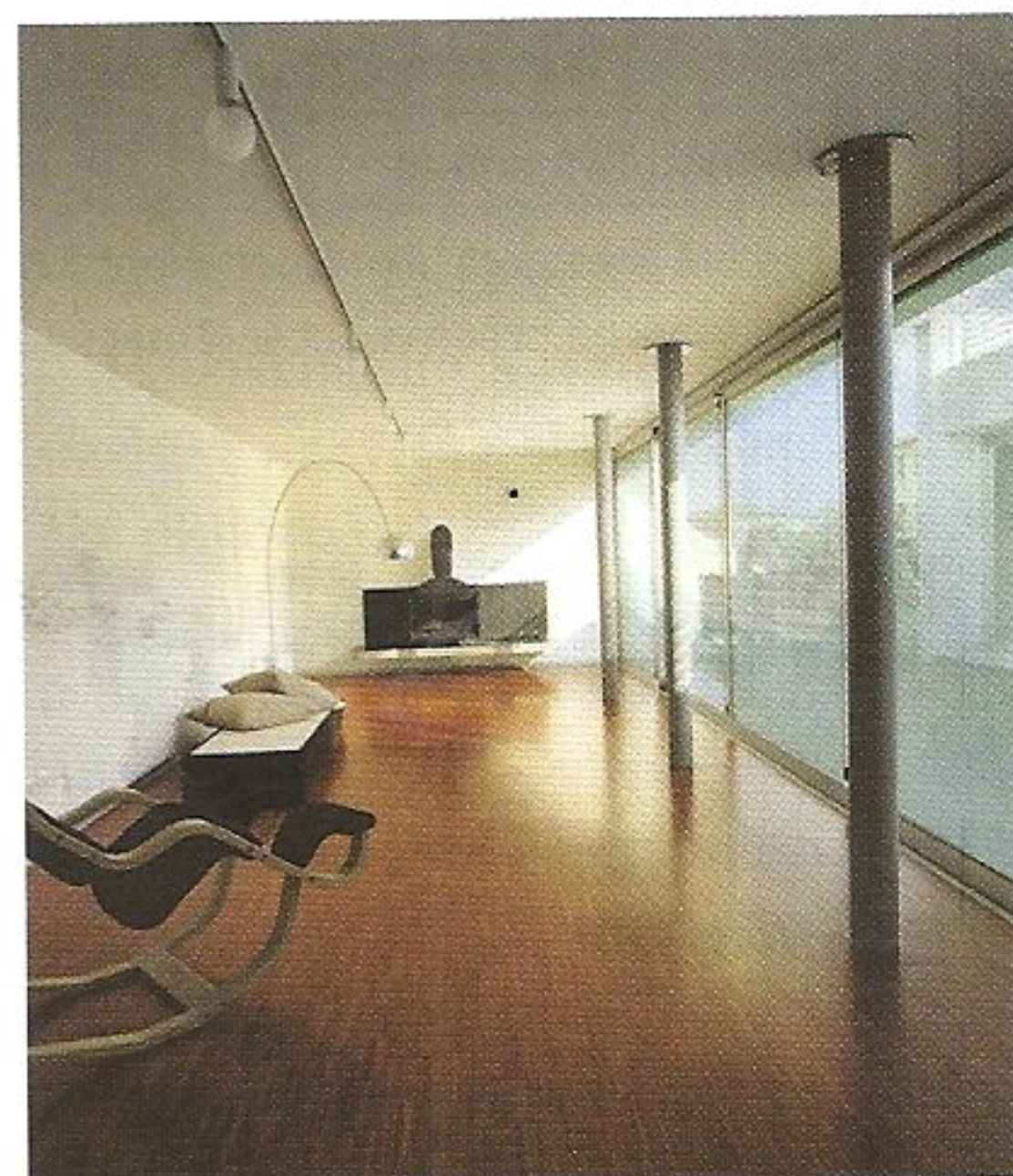


Pohonná jednotka integrované žaluzie



Pohled z venku



faktor. V létě se tak do interiéru domu či bytu dostane mnohem méně tepla. Což zlepšuje celkový komfort a v případě instalované klimatizace představuje i značné energetické úspory. Největší efekt je pochopitelně patrný na světlých a jižních částech domu či bytu. V mnoha případech tak není ani potřeba klimatizaci zapínat, o příjemnou teplotu se postará vhodně nastavený profil žaluzií. V zimě toto řešení mimo jiné zabraňuje nechtěnému rosení oken.

Z pohledu odborníka se jedná o funkčně dokonalý systém okenního stínění, který nijak fyzicky ani vzhledově nenarušuje celkový ráz objektu

či interiéru, ale naopak dovoluje vyniknout čistým a jednoduchým liniím. Spolu s dostatečnou barevnou paletou lamel a možností zaměnit žaluzie za plisovanou či svinovací roletu, představuje patrně nejlepší řešení, které lze klientovi v této oblasti dnes nabídnout. Integrované meziskelní žaluzie ScreenLine samozřejmě splňují veškeré evropské certifikace a ve své třicetileté historii již naplno dokázaly své kvality. Zatím především v zahraničí.

Bližší informace k systému okenního stínění ScreenLine naleznete na stránkách www.screenline.cz.



AKTUALITA

Studentské koleje v norském Alesundu

Univerzita v Alesundu (Aalesund University College) získala v loňském roce finanční prostředky na vybudování nových ubytovacích kapacit pro studenty. Ve výběrovém řízení na dodávku pěti bloků pro přibližně 90 studentů a mladých rodin s dětmi zvítězila společnost Fagus Slušovice, která ve svých modulech využívá sádrovláknité desky FERMACELL.

Objekt splňuje z hlediska hygienického, energetického a požárního (veškeré vnitřní stěnové a stropní obklady jsou ze sádrovláknitých desek FERMACELL v konstrukci EI 30) náročné požadavky, jaké jsou v současné době kladeny na novou výstavbu. Fagus má s realizacemi studentských kolejí formou modulární výstavby bohaté zkušenosti (v posledních letech stavěl ubytování pro studenty např. v Amsterdamu, Heidelbergu či Hammu), podle Martina Tomšů z marketingu firmy však byla tato stavba v mnoha směrech unikátní: „Použili jsme 3,4 široké moduly o délce necelých 7 m a abychom byli schopni postavit každý jednotlivý pokoj včetně koupelny v hotovém stavu již v našem výrobním závodě, připravili jsme kombinované centrální teplovodní topení s elektrickým podlahovým vytápěním, veškeré rozvody vody jsme realizovali v požadovaném provedení s ochranou proti úniku vody do stěn, venkovní fasády jsme navrhli v kombinaci hliníkových kazet a severského smrku a všechny terasy a schodiště jsme pokryli betonovými dlaždicemi.“

Tento náročný projekt představoval několikaměsíční intenzivní přípravu a plánování všech činností. Samotná stavba trvala přibližně 2,5 měsíce, od srpna 2011 již koleje plně slouží studentům univerzity.

Další informace o společnosti Fagus Slušovice i o realizaci ubytovacích kapacit Univerzity v Alesundu hledejte na www.fagus.cz.

INZERCE

HAAS+SOHN

Vážení zákazníci, děkujeme za skvělou spolupráci v právě končícím roce. Věříme, že nám svou přízeň zachováte i nadále.

Přejeme Vám pohodové prožití svátků vánočních u tepla rodinného krbu, spoustu dárků a příjemných chvil.

V novém roce 2012 necht' Vás potká hromada štěstí, zdraví, úspěchů a naplnění všech Vašich přání.

HAAS+SOHN Rukov, s.r.o.



www.haassohn-rukov.cz