

mají investoři neomezené možnosti při volbě konkrétních typů spotřebičů. Nepropustná tenkostěnná vložka je velmi odolná vůči vlhkosti i vyhoření a lze ji proto napojit na všechny typy spotřebičů (olejové, plynové závěsné i stacionární, na pevná paliva), s provozní teplotou do 400 °C, pracujících v podtlakovém provozu a pro všechny druhy paliv (zemní plyn, propan, olej, dřevo, biomasa) od nízkých teplot spalin po vysoké.

Díky zmiňovaným provozním vlastnostem tento komínový systém nepotřebuje žádné zadní odvětrávání, které by zvyšovalo infiltraci vzduchu v interiéru. To ocení především majitelé dřevostavby v energeticky úsporném nebo nízkoeenergetickém standardu.

Flexibilní montáž

Systém Schiedel Kerastar se vyrábí v průměrech 140, 160, 180, 200 a 250 mm. Výška jednotlivých prvků je 165, 330 a 665 mm, součástí příslušenství jsou T-kusy, čistící kusy, běžné roury, kondenzátní misky a průchodky. Komínový systém lze zakládat na výškově přestavitelnou stoličku, na dno s odvodem kondenzátu a podpěrou umístěnou přímo na



Rozmanité příslušenství komínového systému Schiedel Kerastar

podlahu, nebo na patní konzolu, která je osazena na svislé konstrukci.

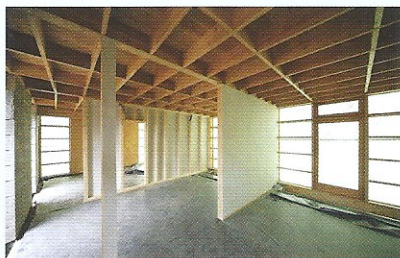
Na fasádě je třeba kotvit komín vždy po přibližně čtyřech metrech pomocí lůžek a každých osm metrů pomocí lůžka vynešeného na konzole. Volný přesah komínu od posledního kotvení může být max. 1,5 metru. Systém je certifikován v souladu s platnými evropskými normami a je na něj vydáno evropské prohlášení o shodě.

Vynikající vlastnosti keramické vložky, lehký obvodový plášť, snadno a rychle smontovatelné díly, možnost výstavby i bez založení, to vše jsou přednosti systému Schiedel Kerastar, které ho předurčují k použití pro moderní dřevostavby. Za zmínku stojí ale i atraktivní zevnějšek, díky němuž se komín může stát svébytným architektonickým prvkem v exteriéru i interiéru stavby. □

AKTUALITY

Architektonicky zajímavá dřevostavba v CHKO Český les

Společnost KASPER CZ s.r.o. v současné době realizuje architektonicky zajímavou dřevostavbu, kterou navrhla významná architektonická kancelář e-MRAK s.r.o. profesora Martina Rajniše. Na vnitřních příčkách objektu jsou použity sádrovláknité desky FERMACELL.



Nenápadný rozsáhlý objekt s překrásným výhledem se nachází v chráněné krajinné oblasti Český les. Dům je citlivě umístěn v mírně svažitém terénu nedaleko rybníka a přirozeně navazuje na okolní zvlněnou krajinu. Konstrukční návrh objektu jednoduše kombinuje přírodní materiály (modřínové dřevo, kámen, sklo, hlína) a společně s racionálním využitím přírodní, zejména solární energie, reprezentované systémem slunolamů, podtrhuje základní konstrukční

filozofii autorů návrhu prof. Ing. arch. Martina Rajniše a MgA. Davida Kubíka. Realizační dokumentace nosné konstrukce objektu byla zpracována ve firmě KASPER CZ s.r.o. ve spolupráci s e-MRAK s.r.o. pomocí specializovaného software pro dřevostavby SEMA.

Dvojnásobná obytná plocha díky nástavbě s konstrukcí na bázi dřeva

V hamburském předměstí byl nástavbami domů na sídlišti téměř zdvojnásoben obytný prostor a současně realizován udržitelný energetický koncept. Ze statických důvodů byla stavební nástavba provedena metodou dřevěných panelů, sádrovláknitými deskami FERMACELL mohl být přitom realizován individuální koncept požární ochrany.

Konstrukce ze dřeva nabízela další výhody – nástavba mohla být provedena v relativně krátké době s minimální hlučností při stavbě nad starou zástavbou obydlenou během celé doby trvání úprav.

Ke schválení dřevěné fasády bylo potřebné zvláštní vyjádření včetně zkoušek odolnosti vůči požáru. Proto bylo realizováno obložení dřevěné konstrukce s účinnou po-

žární ochranou pomocí sádrovláknitých desek FERMACELL. Desky podle konstrukce zaručují ochranu proti požáru až do třídy požární odolnosti F 120 a podle EN 13501 jsou klasifikovány jako nehořlavý stavební materiál třídy A 2. Byly použity jak pro konstrukci vnitřních, tak i vnějších stěn.

Vedle přibližně 32 000 m² sádrovláknitých desek o tloušťce 15 mm pro stropní a stěnové konstrukce bylo také při provádění nástavby zpracováno asi 5 000 m² podlahových prvků 2 E22, dále 2 000 m² desek Powerpanel H₂O, 350 m² Powerpanel TE a vyrovnávací podsyp.

Se dřevem jako stavebním materiálem a vnitřním vybavením ze sádrovláknitých desek, které byly vyrobeny v rámci ekologického výrobního procesu na bázi přírodních surovin, odpovídá nástavba domů na ulici Bebelallee v Alsterdorfu moderním požadavkům na ekologické a trvale udržitelné stavby.

