



FERMACELL 2 E 35

Podlahový prvek pro účinný
kročejový útlum



Podlahový prvek 2 E 35 byl vyvinut k zlepšení kročejového útlumu masivních stropů v obytných prostorech, např. betonové stropy (s bodovým zatížením 1 kN).

- Optimální systémové řešení
- Minimální tloušťka skladby
- Zlepšení kročejového útlumu: 31dB
(s 20 mm vyrovnávacím podsypem FERMACELL)

Podlahový prvek FERMACELL 2 E 35

Podlahový prvek se skládá z:

2 x 12,5 mm sádrovláknité desky
FERMACELL + 20 mm
tvrdé minerální desky (kaširované).
Obě desky jsou proti sobě přesazeny
tak, že vzniká 50 mm široká
polodrážka.

Rozměr: 1500 x 500 x 45 mm
(s 0,75 m² krycí plochy)

Podlahové prvky se pokládají
s převázním spár. Bližší informace
najdete v aktuálním návodu na
zpracování podlahových prvků
FERMACELL.

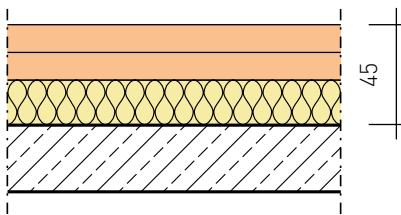


Přesvědčivý výkon

2 E 35

Pokládka na masivním stropu

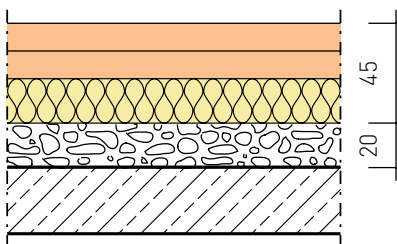
- Zlepšení kročejového útlumu: **27 dB**
- Minimální tloušťka prvku: pouhých 45 mm
- Pokládka v jednom pracovním kroku
- Prvek s kaširovanou izolací
- Bez nutnosti speciální ochrany proti pošlapání minerální desky



2 E 35 + 20 mm FERMACELL

Vyrovnávací podsyp na masivním stropu

- Zlepšení kročejového útlumu: **31 dB**
- Minimální tloušťka: pouhých 65 mm
- Pokládka/zpracování pouze ve dvou pracovních krocích
- Prvek s kaširovanou izolací
- Bez nutnosti speciální ochrany proti pošlapání minerální desky.



Stav 10/2012
Technické změny vyhrazeny.
Vyžádejte si laskavě nejnovější
vydání této brožury.

Technické informace FERMACELL
Pondělí až pátek od 9.00 do 16.00

Konzultace projektu:
Telefon: +420 606 657 523

Konzultace montáže:
Čechy: + 420 602 453 927
Morava a Slezsko: + 420 721 448 666
Slovensko: + 420 721 448 666

Informační materiály FERMACELL:
Telefon: +420 296 384 330
Fax: +420 296 384 333
e-mail: fermacell-cz@xella.com

Fermacell GmbH
organizační složka
Žitavského 496
156 00 Praha 5 – Zbraslav
Telefon: +420 296 384 330
Fax: +420 296 384 333
www.fermacell.cz